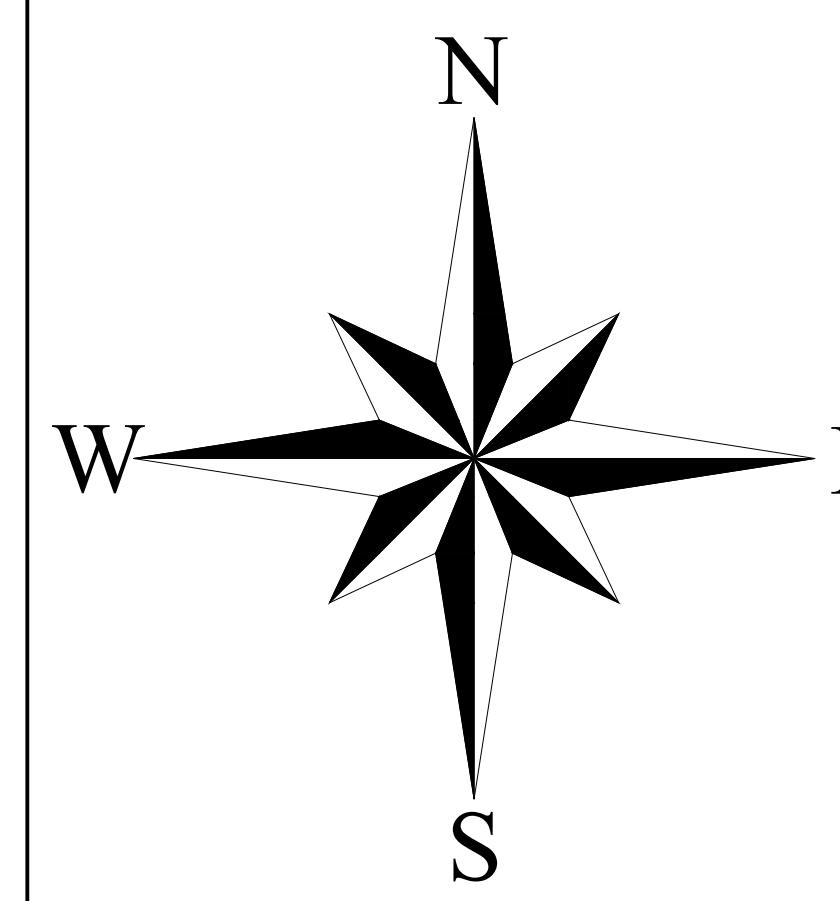


# ГЕНЕРАЛЬНЫЙ ПЛАН КАМЕНСКОГО СЕЛЬСКОГО ПОСЕЛЕНИЯ КАРДЫМОВСКОГО РАЙОНА СМОЛЕНСКОЙ ОБЛАСТИ.



Карта границ населенных пунктов, входящих в состав Каменского сельского поселения Кардымовского района Смоленской области. Карта планируемого размещения объектов капитального строительства местного значения поселения: электро-, газо-, водоснабжения населения, водоотведения. Карта планируемого размещения объектов местного значения поселения: электроснабжения населения. М 1:20000.

Духовщинский район

Ярцевский район

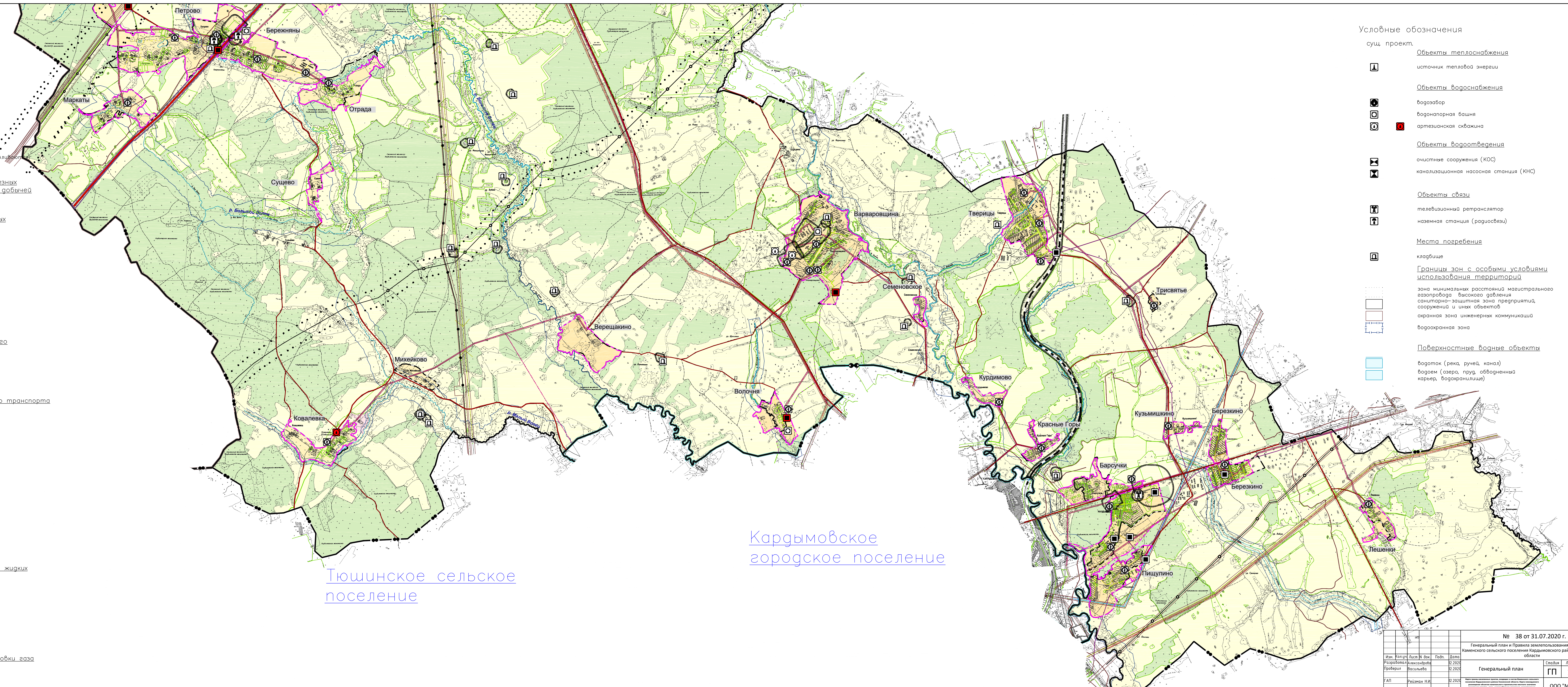
Шокинское сельское поселение



Смоленский район



- Условные обозначения**  
сущ. проект
- Границы**
- граница муниципального района
  - граница городского поселения
  - граница сельского поселения
  - граница населенного пункта
- Функциональные зоны**
- зона сельскохозяйственных угодий (эрозионно-технические регламенты не устанавливаются)
  - зона земель лесного фонда (эрозионно-технические регламенты не устанавливаются)
  - промышленные зоны, зоны инженерной и транспортной инфраструктуры
  - зона земель водного фонда (эрозионно-технические регламенты не устанавливаются)
  - зона земель особо охраняемых территорий и объектов (эрозионно-технические регламенты не устанавливаются)
  - зона земель запаса (эрозионно-технические регламенты не устанавливаются)
  - зона клубов
  - Участки недр, предоставленных для добычи полезных ископаемых, а также в целях не связанных с их добычей
  - лицензионные участки
- Месторождения и проявления полезных ископаемых**
- Месторождения неметаллических полезных ископаемых
- Железнодорожные пути**
- железнодорожный путь общего пользования
- Автомобильные дороги**
- автомобильная дорога федерального значения
  - автомобильная дорога регионального или межмуниципального значения
  - автомобильная дорога местного значения
- Объекты обслуживания и хранения автомобильного транспорта**
- станция автозаправочная
  - стенка (парковка) автомобилей
  - иные объекты придорожного сервиса
- Остановочные пункты общественного пассажирского транспорта**
- остановочный пункт
- Искусственные дорожные сооружения**
- мостовое сооружение
- Электрические подстанции**
- электрическая подстанция 35 кВ
  - трансформаторная подстанция (ТП)
- Линии электропередачи (ЛЭП)**
- линии электропередачи 220 кВ
  - линии электропередачи 110 кВ
  - линии электропередачи 35 кВ
  - линии электропередачи 10 кВ
- Магистральные трубопроводы для транспортировки жидких и газообразных углеводородов**
- магистральный нефтепровод
  - магистральный газопровод
- Объекты добычи и транспортировки газа**
- пункт регулирования газа (ПРГ)
- Распределительные трубопроводы для транспортировки газа**
- газопровод распределительный высокого давления
  - газопровод распределительный среднего давления
  - газопровод распределительный высокого давления



- Условные обозначения**  
сущ. проект
- Объекты теплоснабжения**
- источник тепловой энергии
- Объекты водоснабжения**
- водозабор
  - водонапорная башня
  - артезианская скважина
- Объекты водоотведения**
- очистные сооружения (КОС)
  - канализационная насосная станция (КНС)
- Объекты связи**
- телевизионный ретранслятор
  - наземная станция (радиосвязи)
- Места погребения**
- кладбище
- Границы зон с особыми условиями использования территорий**
- зона минимальных расстояний магистрального газопровода высокого давления
  - санитарно-защитная зона предприятий, сооружений и иных объектов
  - окрестная зона инженерных коммуникаций
  - водооградная зона
- Поверхностные водные объекты**
- водоток (река, ручей, канал)
  - водоем (озеро, пруд, обводненная карьер, водохранилище)

Кардымовское городское поселение

Тюшинское сельское поселение