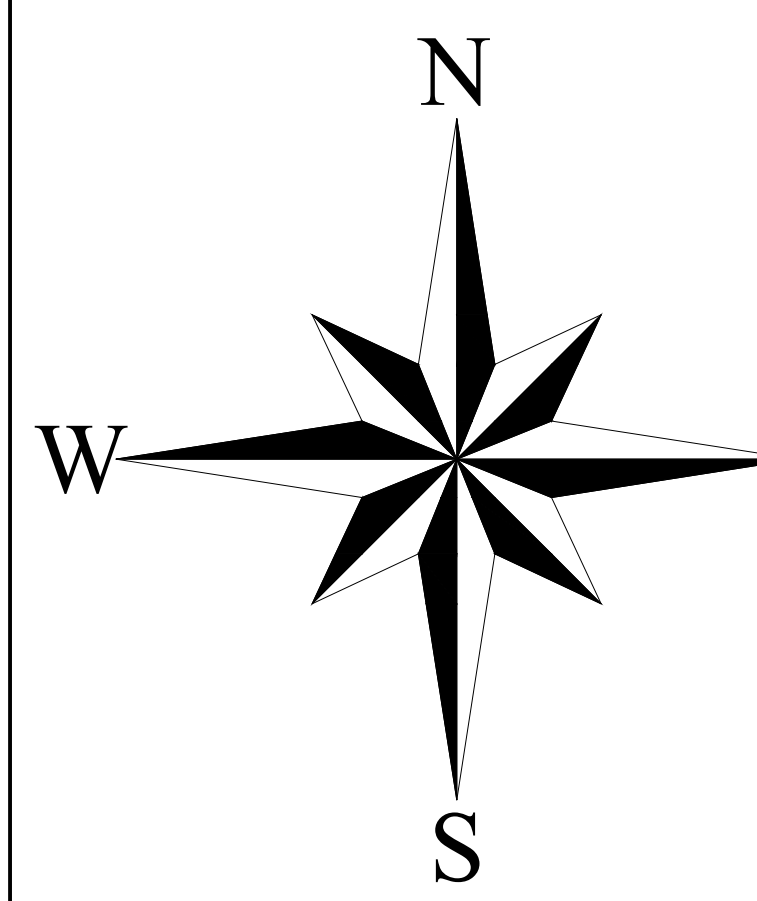


# ГЕНЕРАЛЬНЫЙ ПЛАН КАМЕНСКОГО СЕЛЬСКОГО ПОСЕЛЕНИЯ КАРДЫМОВСКОГО РАЙОНА СМОЛЕНСКОЙ ОБЛАСТИ.

Карта границ земельных участков, которые предоставлены для размещения объекта капитального строительства, федерального, регионального и местного значения, на которых размещены объекты капитального строительства, находящиеся в государственной или муниципальной собственности, а также границы зон планируемого размещения объектов капитального строительства, федерального, регионального и местного значения уровня муниципального района и уровня поселения. Карта планируемого размещения объектов социальной инфраструктуры и муниципального жилого фонда на территории поселения. М 1:20000.



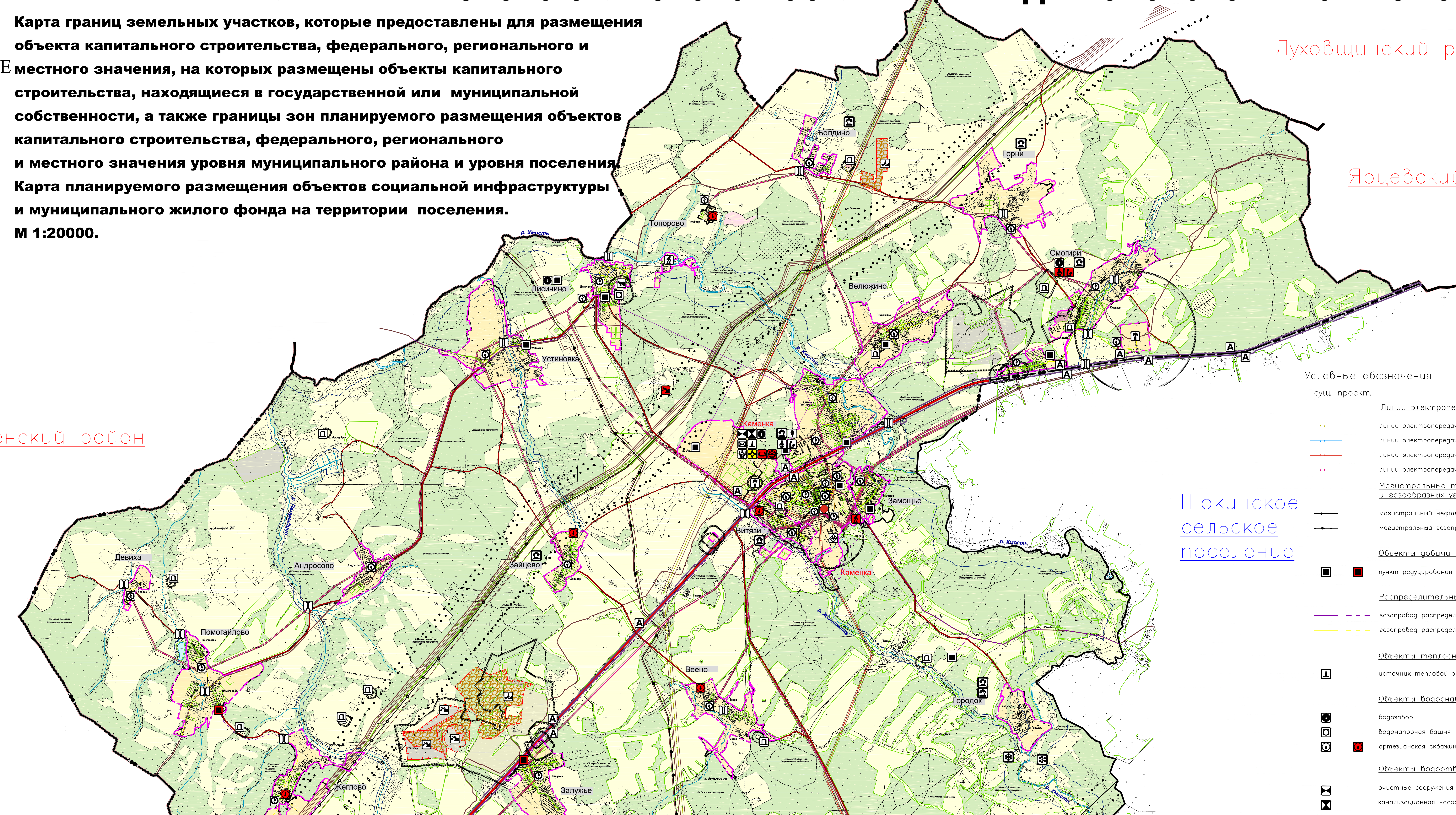
Духовщинский район

Ярцевский район



Смоленский район

Шокинское сельское поселение



### Условные обозначения

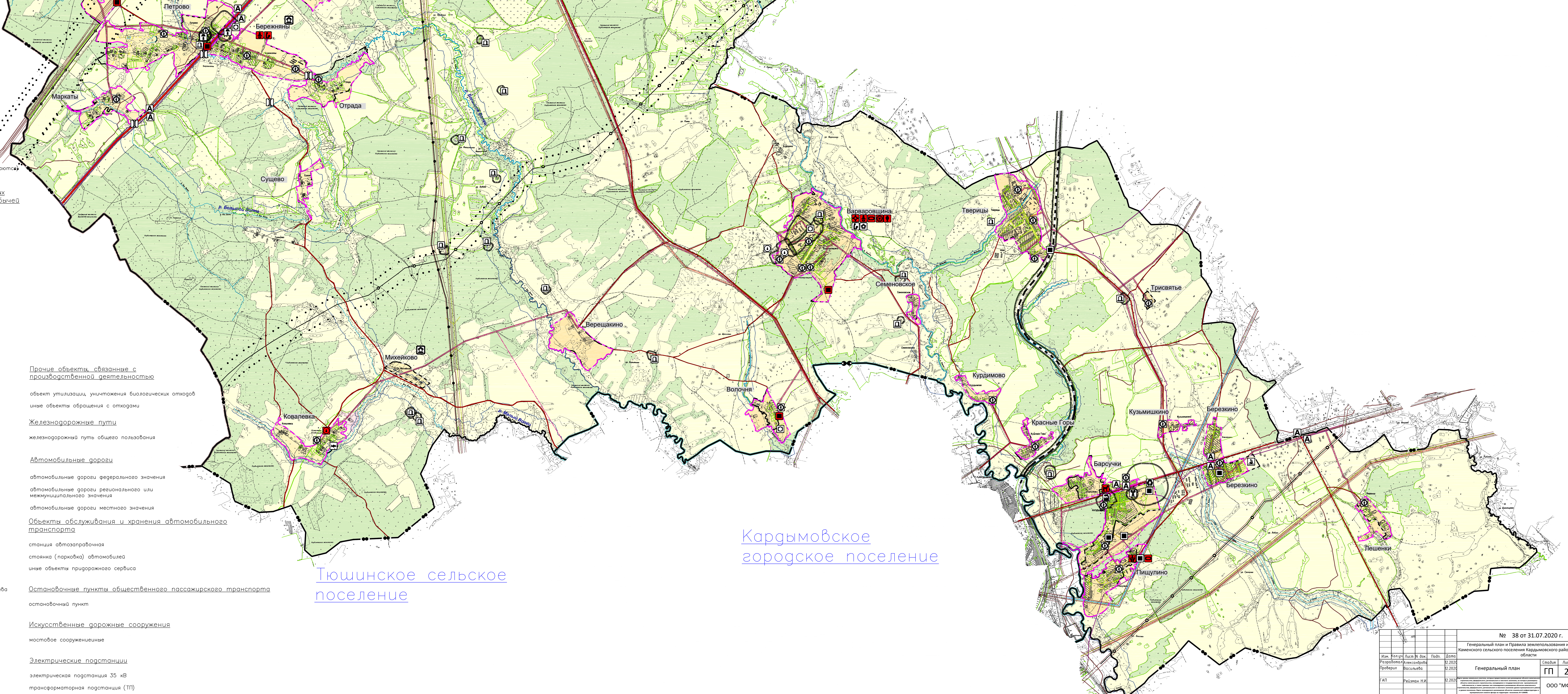
- сущ. проект
- Линии электропередачи (ЛЭП)
    - линии электропередачи 220 кВ
    - линии электропередачи 110 кВ
    - линии электропередачи 35 кВ
    - линии электропередачи 10 кВ
  - Магистральные трубопроводы для транспортировки жидких и газоразлитых углеводородов
    - магистральный нефтепровод
    - магистральный газопровод
  - Объекты добычи и транспортировки газа
    - пункт регулирования газа (ПРГ)
  - Распределительные трубопроводы для транспортировки газа
    - газопровод распределительный высокого давления
    - газопровод распределительный среднего давления
  - Объекты теплоснабжения
    - источник тепловой энергии
  - Объекты водоснабжения
    - водозабор
    - водонапорная башня
    - артезианская скважина
  - Объекты водоотведения
    - очистные сооружения (КОС)
    - канализационная насосная станция (КНС)

### Условные обозначения

- сущ. проект.
- Объекты связи
    - телевизионный ретранслятор
    - наземная станция (радиосвязи)
    - объекты почтовой связи
  - Объекты культурного наследия (ОКН)
    - памятник
    - ансамбль
  - Места погребения
    - кладбище
  - Границы зон с особыми условиями использования территорий
    - зона минимальных расстояний магистрального газопровода высокого давления
    - санитарно-защитная зона предприятий, сооружений и иных объектов
    - охранная зона инженерных коммуникаций
    - защитная зона
  - Поверхностные водные объекты
    - водоток (река, ручей, канал)
    - водоем (озеро, пруд, обводненный карьер, водохранилище)

### Условные обозначения

- сущ. проект. Границы
- граница муниципального района
  - граница городского поселения
  - граница сельского поселения
  - граница населенного пункта
- Функциональные зоны
- зона сельскохозяйственных угодий (эрозионные режимы не устанавливаются)
  - зона земель лесного фонда (эрозионные режимы не устанавливаются)
  - распределительные зоны, зоны инженерной и транспортной инфраструктуры
  - зона земель водного фонда (эрозионные режимы не устанавливаются)
  - зона земель особо охраняемых территорий и объектов (эрозионные режимы не устанавливаются)
  - зона земель запаса (эрозионные режимы не устанавливаются)
  - зона кладбищ
  - Участки недр, предоставленных для добычи полезных ископаемых, а также в целях не связанных с их добычей
- лицензионные участки
- Месторождения и проявления полезных ископаемых
- Месторождения неметаллических полезных ископаемых
- Объекты образования и науки
- дошкольная образовательная организация
  - общеобразовательная организация
- Объекты культуры и искусства
- объект культурно-просветительского назначения
- Объекты физической культуры и массового спорта
- объект спорта, беговой дорожки, нормированное спортивное сооружение (объект) (к.т. физкультурно-оздоровительный комплекс) спортивное сооружение
- Объекты здравоохранения
- обособленное структурное подразделение медицинской организации, оказывающей первичную медико-санитарную помощь
- Объекты социального обслуживания
- стационарные организации социального обслуживания
- Объекты отдыха и туризма
- объекты физкультурно-оздоровительного назначения и активного отдыха
- Прочие объекты обслуживания
- административное здание
  - объект религиозной организации (объект)
  - объекты торговли, общественного питания
  - ветеринарная лечебница, питомник животных, кинолечебный центр, иной подобный объект
  - Предприятия и объекты добывающей и обрабатывающей промышленности
  - предприятия добывающей промышленности (кроме углеводородной промышленности)
  - предприятие по обработке древесины, производству изделий из дерева
  - Предприятия и объекты сельского и лесного хозяйства, рыболовства и рыбободства
  - предприятие растениеводства
  - предприятие по разведению молочного крупного рогатого скота, производству сырого молока
  - предприятия по рыболовству и рыбободству
- Прочие объекты, связанные с производственной деятельностью
- объект, связанный с производственной деятельностью
- Прочие объекты, связанные с производственной деятельностью
- объект, связанный с производственной деятельностью



Кардымовское городское поселение

Тюшинское сельское поселение

№ 38 от 31.07.2020 г.	
Генеральный план и Правила землепользования и застройки Камenskого сельского поселения Кардымовского района Смоленской области	
Имя файла	Генеральный план
Имя папки	ГП 2
Имя документа	8
ООО "МЭЦ БИНОМ"	