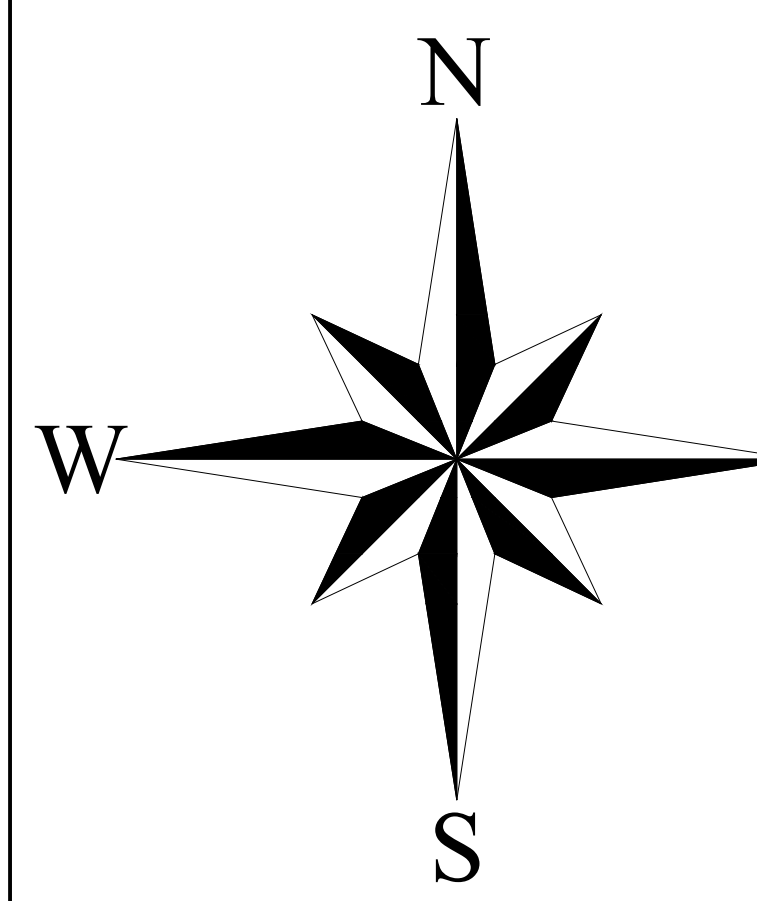


ГЕНЕРАЛЬНЫЙ ПЛАН КАМЕНСКОГО СЕЛЬСКОГО ПОСЕЛЕНИЯ КАРДЫМОВСКОГО РАЙОНА СМОЛЕНСКОЙ ОБЛАСТИ.



Карта границ функциональных зон. Карта планируемого размещения объектов местного значения поселения: автомобильных дорог общего пользования, мостов и иных транспортных инженерных сооружений. М 1:20000.

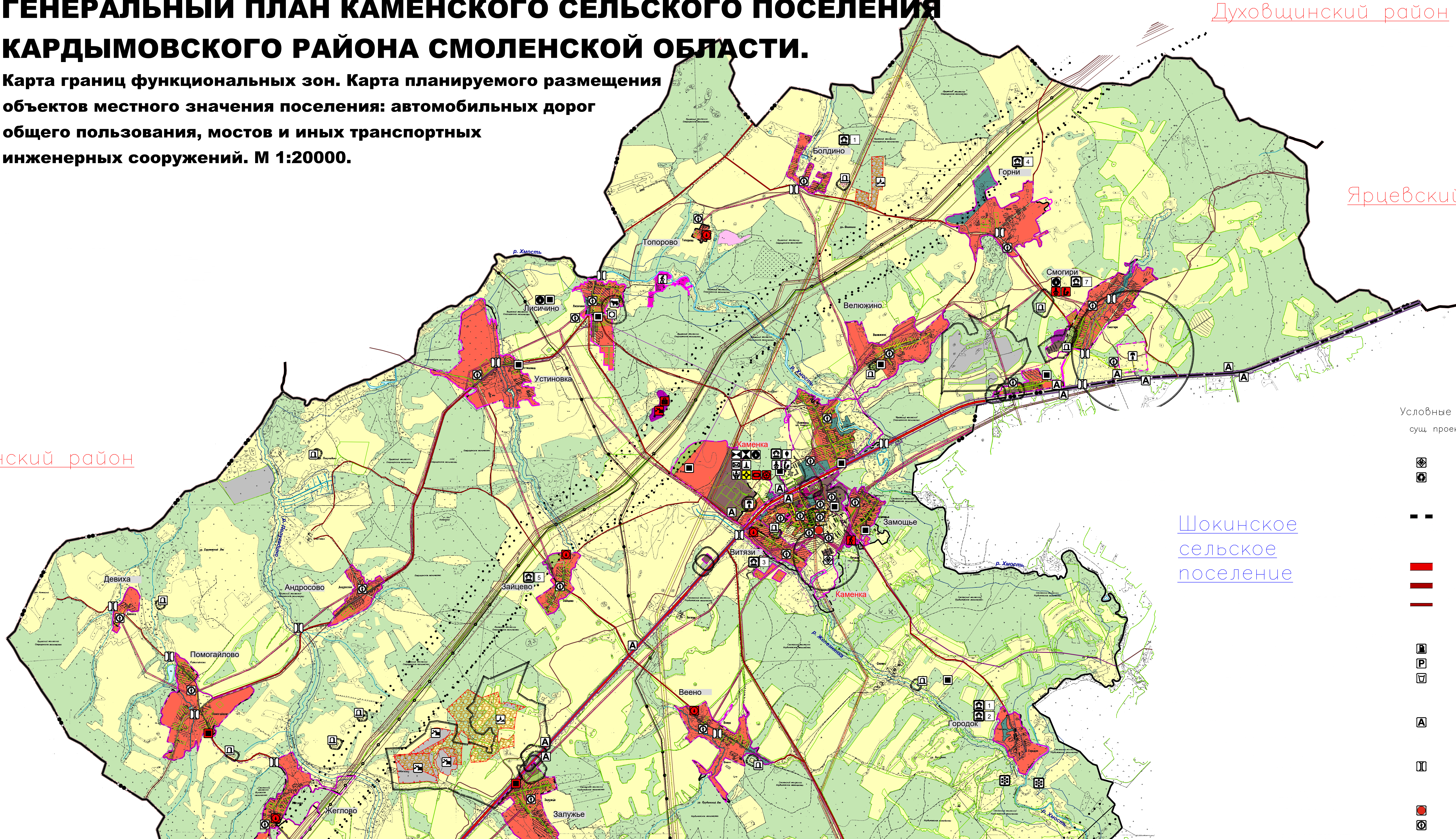
Духовщинский район

Ярцевский район



Смоленский район

Шокинское сельское поселение

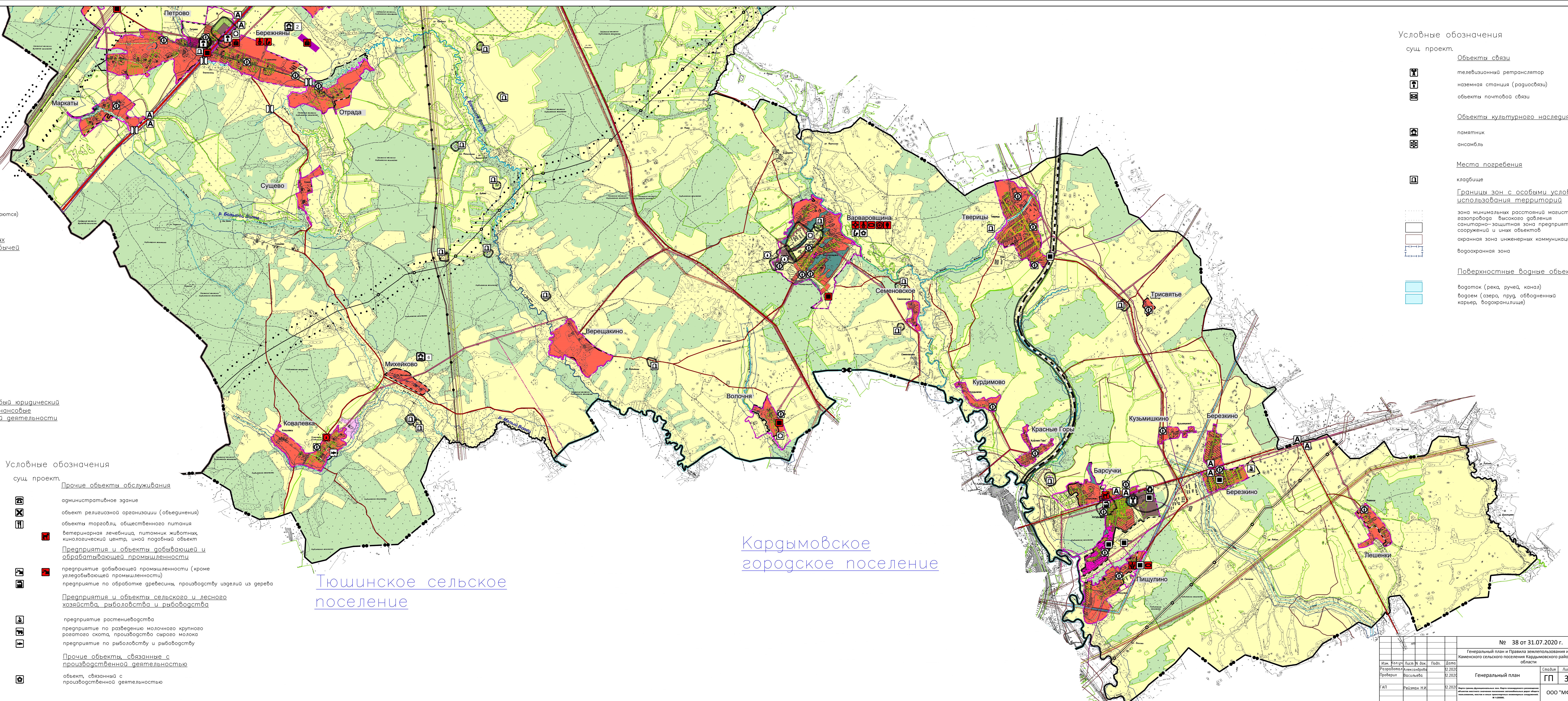


Условные обозначения

- сущ. проект.
- Границы объектов, связанные с производственной деятельностью
 - объект утилизации, уничтожения биологических отходов
 - иные объекты обращения с отходами
 - Железнодорожные пути
 - железнодорожный путь общего пользования
 - Автомобильные дороги
 - автомобильные дороги федерального значения
 - автомобильные дороги регионального или межмуниципального значения
 - автомобильные дороги местного значения
 - Объекты обслуживания и хранения автомобильного транспорта
 - станция обслуживания
 - станция (парковка) автомобиля
 - иные объекты придорожного сервиса
 - Остановочные пункты общественного пассажирского транспорта
 - остановочный пункт
 - Искусственные дорожные сооружения
 - настоевое сооружение
 - Электрические подстанции
 - электрическая подстанция 35 кВ
 - трансформаторная подстанция (ТП)
 - Линии электропередачи (ЛЭП)
 - линии электропередачи 220 кВ
 - линии электропередачи 110 кВ
 - линии электропередачи 35 кВ
 - линии электропередачи 10 кВ
 - Магистральные трубопроводы для транспортировки жидких и газообразных углеводородов
 - магистральный нефтепровод
 - магистральный газопровод
 - Объекты добычи и транспортировки газа
 - пункт регулирования газа (ПРГ)
 - Распределительные трубопроводы для транспортировки жидких и газообразных углеводородов
 - газопровод распределительный высокого давления
 - газопровод распределительный высокого давления
 - Объекты теплоснабжения
 - источник тепловой энергии
 - Объекты водоснабжения
 - водозабор
 - водонапорная башня
 - артезианская скважина
 - Объекты водоотведения
 - очистные сооружения (КОС)
 - канализационная насосная станция (КНС)

Условные обозначения

- сущ. проект.
- Границы
 - граница муниципального района
 - граница городского поселения
 - граница сельского поселения
 - граница населенного пункта
 - Функциональные зоны
 - зона сельскохозяйственного угодья (эроэрозионные режимы не устанавливаются)
 - зона земель лесного фонда (эроэрозионные режимы не устанавливаются)
 - промышленные зоны, зоны инженерной и транспортной инфраструктуры
 - зона земель водного фонда (эроэрозионные режимы не устанавливаются)
 - зона земель особо охраняемых территорий и объектов (эроэрозионные режимы не устанавливаются)
 - зона земель запаса (эроэрозионные режимы не устанавливаются)
 - зона кладбищ
 - Участки недр, предоставленных для добычи полезных ископаемых, а также в целях не связанных с их добычей
 - лицензионные участки
 - Месторождения и проявления полезных ископаемых
 - Месторождения неметаллических полезных ископаемых
 - Границы функциональных зон
 - жилая зона
 - общественно-деловая зона
 - зона смешанной и общественно-деловой застройки
 - зона инженерной и транспортной инфраструктуры
 - зона сельскохозяйственного использования
 - зона рекреационного назначения
 - зона специального назначения
 - Территории и зоны, на которых устанавливается особый юридический статус, и/или действуют особые финансовые и нефинансовые механизмы поддержки инвестиционной и инновационной деятельности
 - зона территориального развития (ЗТР)
 - Объекты образования и науки
 - образовательная организация
 - общеобразовательная организация
 - Объекты культуры и искусства
 - объект культурно-просветительного назначения
 - Объекты физической культуры и массового спорта
 - объект спорта, физкультурно-спортивная нормируемая спортивная сооружение (объект) (в т.ч. физкультурно-спортивный комплекс)
 - спортивное сооружение
 - Объекты здравоохранения
 - обособленная структурная подразделение медицинской организации, оказывающей первичную медико-санитарную помощь
 - Объекты социального обслуживания
 - стационарные организации социального обслуживания
 - Объекты отдыха и туризма
 - объекты физкультурно-спортивного назначения и охотничьего отдыха



Условные обозначения

- сущ. проект.
- Объекты связи
 - телевизионный ретранслятор
 - наземная станция (розетка)
 - объекты почтовой связи
 - Объекты культурного наследия (ОКН)
 - памятник
 - ансамбль
 - Места поселения
 - кладбище
 - Границы зон с особыми условиями использования территорий
 - зона минимальной расчистки магистрального газопровода
 - зона санитарно-защитная зоны предприятий, сооружений и иных объектов
 - охранная зона инженерных коммуникаций
 - защитная зона
 - Поверхностные водные объекты
 - водоток (река, ручей, канал)
 - вагон (суда, суда, судоходный вагон, водохранилище)

№ 38 от 31.07.2020 г.	
Генеральный план и Правила землепользования и застройки Камышевского сельского поселения Кардымовского района Смоленской области	
Изм.	№
1	1
2	2
3	3
4	4
5	5
6	6
7	7
8	8
9	9
10	10
11	11
12	12
13	13
14	14
15	15
16	16
17	17
18	18
19	19
20	20
21	21
22	22
23	23
24	24
25	25
26	26
27	27
28	28
29	29
30	30
31	31
32	32
33	33
34	34
35	35
36	36
37	37
38	38
39	39
40	40
41	41
42	42
43	43
44	44
45	45
46	46
47	47
48	48
49	49
50	50
51	51
52	52
53	53
54	54
55	55
56	56
57	57
58	58
59	59
60	60
61	61
62	62
63	63
64	64
65	65
66	66
67	67
68	68
69	69
70	70
71	71
72	72
73	73
74	74
75	75
76	76
77	77
78	78
79	79
80	80
81	81
82	82
83	83
84	84
85	85
86	86
87	87
88	88
89	89
90	90
91	91
92	92
93	93
94	94
95	95
96	96
97	97
98	98
99	99
100	100

Тюшинское сельское поселение

Кардымовское городское поселение