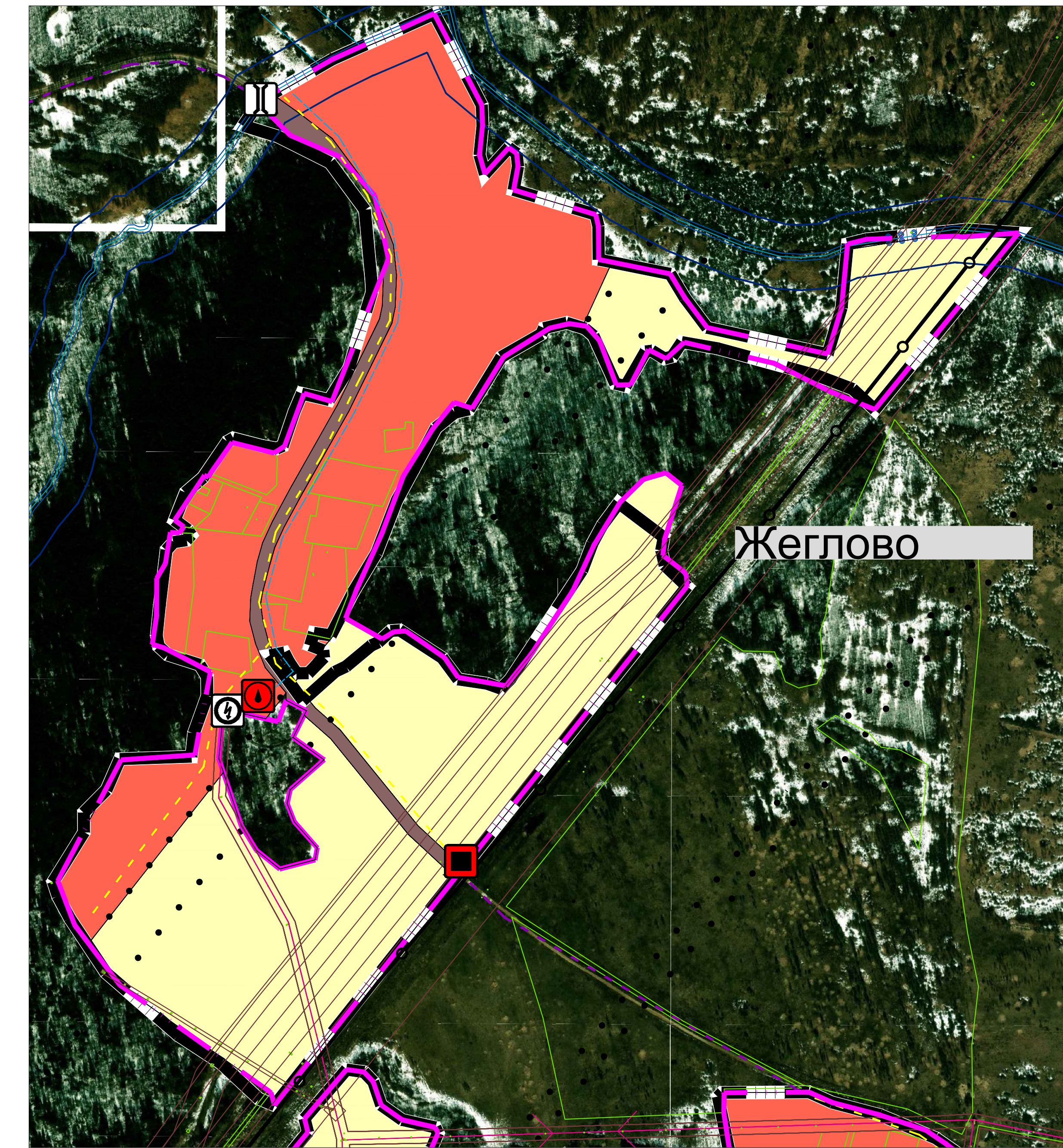
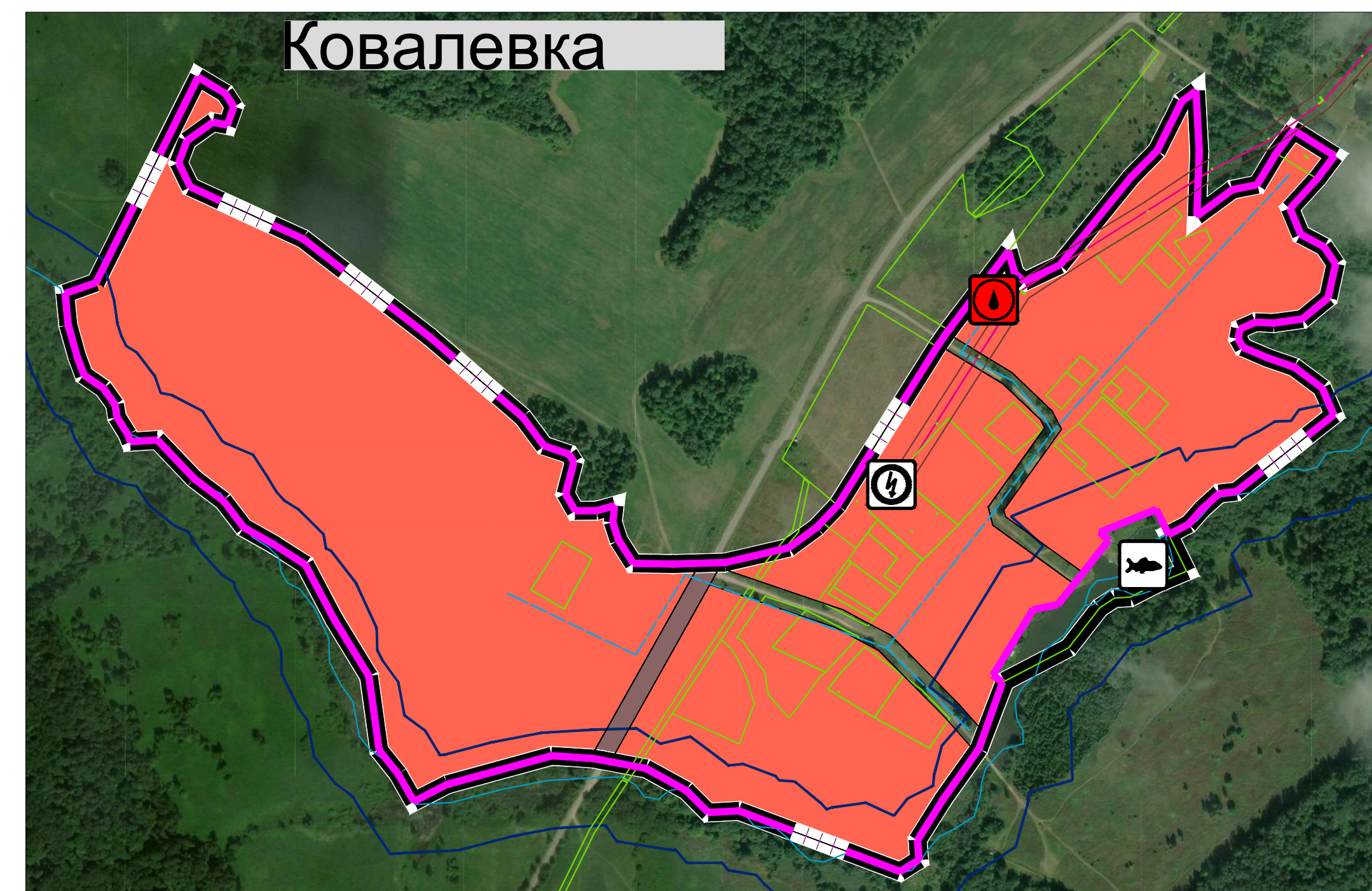
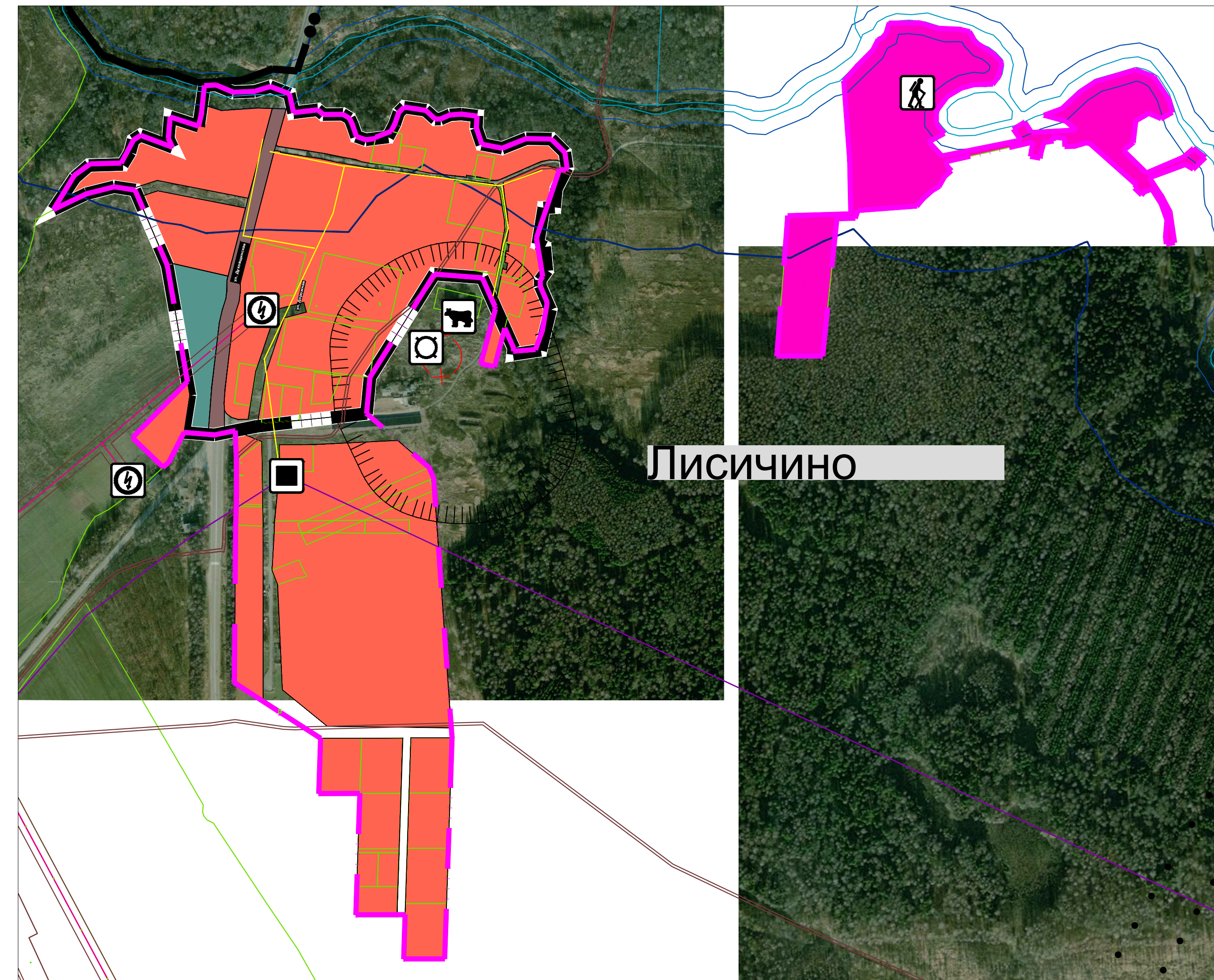
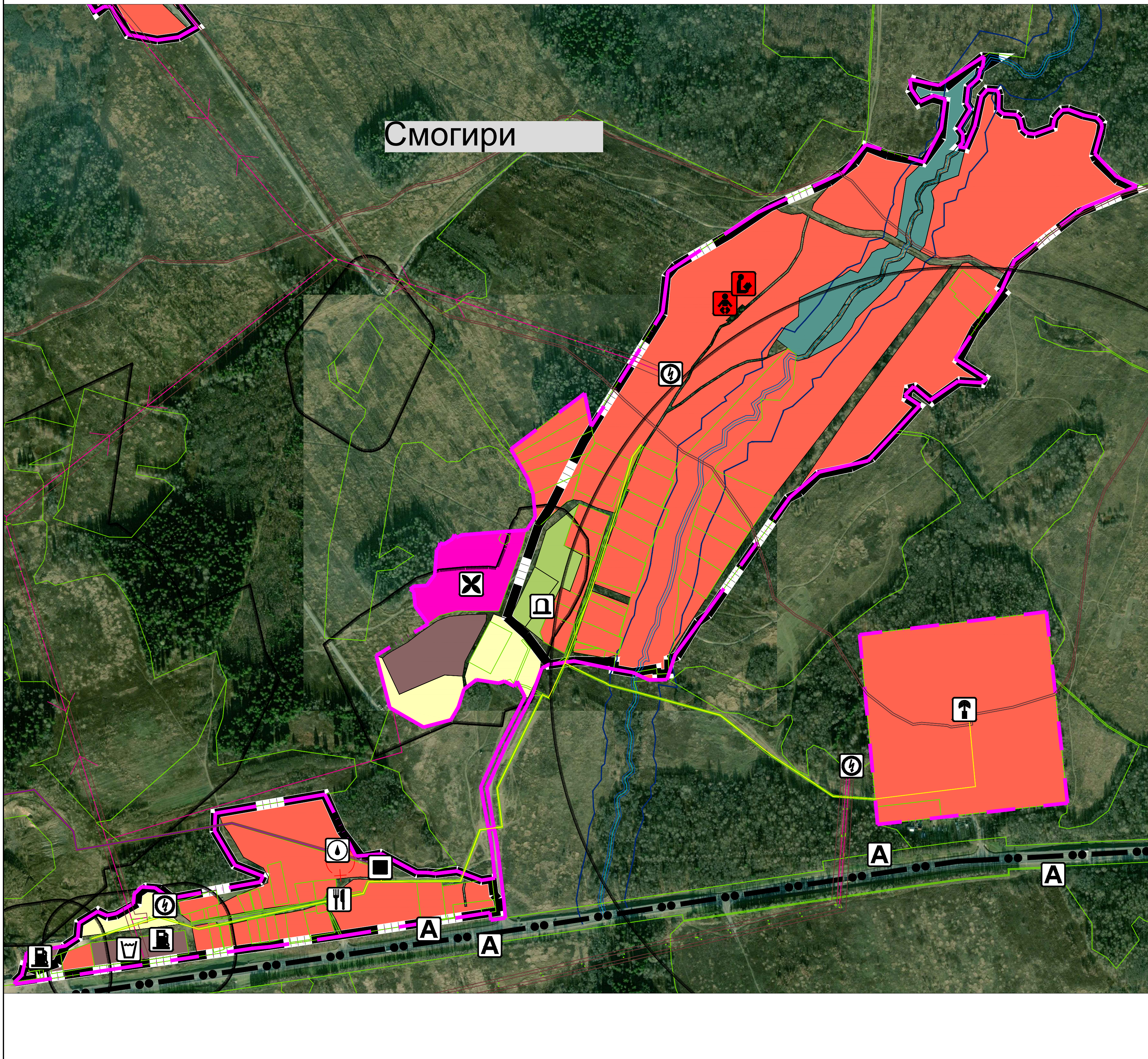
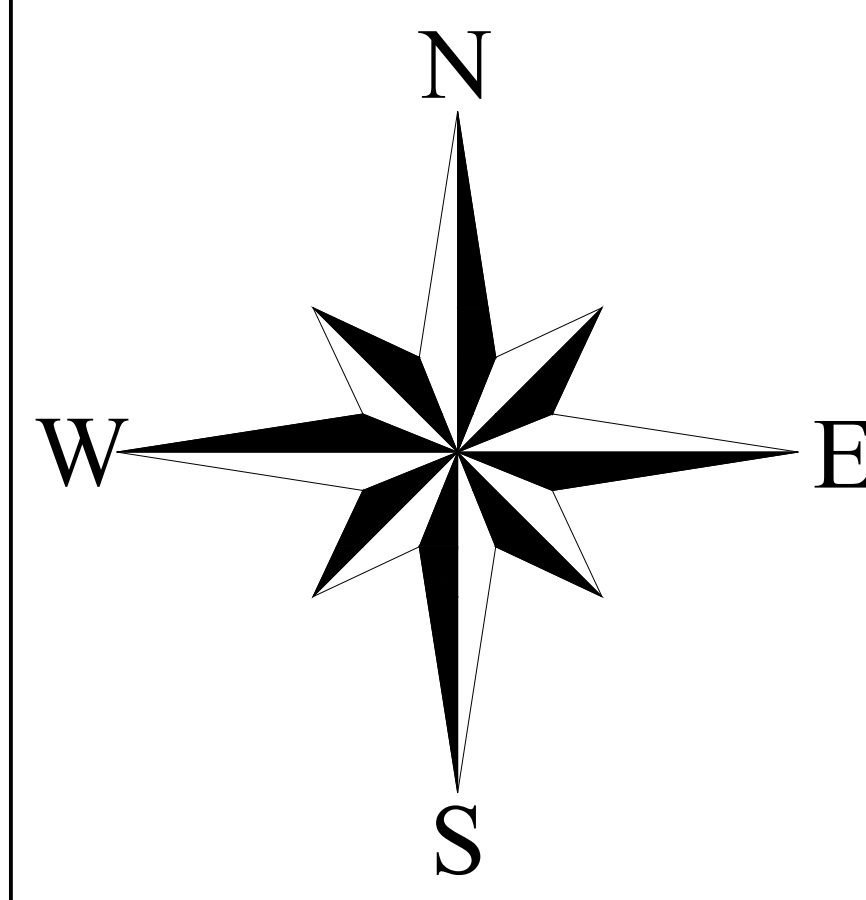


ГЕНЕРАЛЬНЫЙ ПЛАН КАМЕНСКОГО СЕЛЬСКОГО ПОСЕЛЕНИЯ КАРДЫМОВСКОГО РАЙОНА СМОЛЕНСКОЙ ОБЛАСТИ.

Карта границ функциональных зон. Карта планируемого размещения объектов местного значения поселения: электроснабжения населения. Фрагменты Каменского сельского поселения Кардымовского района Смоленской области. М 1:5000.



Условные обозначения

- сущ. проект.
- Границы
 - граница муниципального района
 - граница городского поселения
 - граница сельского поселения
 - граница населенного пункта

Границы зон с особыми условиями использования территорий

- зона минимальных расстояний магистрального газопровода высокого давления
- санитарно-защитная зона предприятий, сооружений и иных объектов
- охранная зона инженерных коммуникаций
- водоохранная зона
- береговая полоса
- Первый пояс зоны санитарной охраны источника водоснабжения

Границы функциональных зон

- жилая зона
- общественно-деловые зоны
- зона смешанной и общественно-деловой застройки
- зоны инженерной и транспортной инфраструктуры
- зоны сельскохозяйственного использования
- зоны рекреационного назначения
- зоны специального назначения

Территории и зоны, на которых устанавливается особый юридический статус, и/или действуют особые финансовые и нефинансовые механизмы поддержки инвестиционной и инновационной деятельности

зона территориального развития (ЗТР)

Объекты образования и науки

- дошкольная образовательная организация
- общеобразовательная организация

Объекты культуры и искусства

- объект культурно-просветительного назначения
- Объекты физической культуры и массового спорта
- объект спорта, включающий разделенные нормируемые спортивные сооружения (объекта) (в т. ч. физкультурно-оздоровительный комплекс)
- спортивное сооружение
- Объекты здравоохранения
- обособленная структурная подразделение медицинской организации, оказывающей первичную медико-санитарную помощь

Объекты социального обслуживания

- стационарные организации социального обслуживания

Объекты отдыха и туризма

- объекты физкультурно-досугово-назначения и активного отдыха

Прочие объекты обслуживания

- административное здание
- объект религиозной организации (объединения)
- объекты торговли, общественного питания
- ветеринарная лечебница, питомник животных, кинологический центр, иной подобный объект
- Предприятия и объекты добывающей и обрабатывающей промышленности
- предприятие добывающей промышленности (кроме угледобывающей промышленности)
- предприятие по обработке древесины, производству изделий из дерева
- Предприятия и объекты сельского и лесного хозяйства, рыболовства и рыбодобывающего
- предприятие растениеводства
- предприятие по разведению молочного крупного рогатого скота, производству сырого молока
- предприятие по рыболовству и рыбодобывающему

Объекты теплоснабжения

- источник тепловой энергии
- Места погребения
- Объекты теплоснабжения кладбище
- Поверхностные водные объекты
- водоток (река, ручей, канал)
- водоем (озеро, пруд, обводненный карьер, водохранилище)
- границы земельных участков, сведения о которых содержатся в ЕГРН

Объекты водоснабжения

- водозабор
- водонапорная башня
- артезианская скважина

Сети водоснабжения

- водопровод

Объекты водоотведения

- очистные сооружения (КОС)
- канализационная насосная станция (КНС)

Сети водоотведения

- канализация напорная

Объекты связи

- телевизионный ретранслятор
- наземная станция (радиосвязи)
- объекты почтовой связи

Объекты культурного наследия (ОКН)

- памятник
- ансамбль

- Прочие объекты, связанные с производственной деятельностью
- объект, связанный с производственной деятельностью
- Прочие объекты, связанные с производственной деятельностью
- объект утилизации, уничтожения биологических отходов
- иные объекты обращения с отходами

Объекты обслуживания и хранения автомобильного транспорта

- станция автозаправочная
- стоянка (парковка) автомобиля
- иные объекты придорожного сервиса

Остановочные пункты общественного пассажирского транспорта

- остановочный пункт

Искусственные дорожные сооружения

- мостовое сооружение

Электрические подстанции

- электрическая подстанция 35 кВ
- трансформаторная подстанция (ТП)

Линии электропередачи (ЛЭП)

- линии электропередачи 220 кВ
- линии электропередачи 110 кВ
- линии электропередачи 35 кВ
- линии электропередачи 10 кВ
- Магистральные трубопроводы для транспортировки жидких и газообразных углеводородов

Объекты добычи и транспортировки газа

- магистральный нефтепровод
- магистральный газопровод
- пункт редуцирования газа (ПРГ)
- Распределительные трубопроводы для транспортировки газа
- газопровод распределительный высокого давления
- газопровод распределительный высокого давления

Объекты теплоснабжения

- источник тепловой энергии

Места погребения

- Объекты теплоснабжения кладбище

Поверхностные водные объекты

- водоток (река, ручей, канал)
- водоем (озеро, пруд, обводненный карьер, водохранилище)
- границы земельных участков, сведения о которых содержатся в ЕГРН

№ 38 от 31.07.2020 г.					
Генеральный план и Правила землепользования и застройки Каменского сельского поселения Кардымовского района Смоленской области					
Изм.	Кол-во	Лист	№ Док.	Подп.	Дата
Разработан	Александрова				12.2020
Проверен	Васильева				12.2020
ФАП	Рейман Н.И.				12.2020
Генеральный план					Страницы
					Лист
					Листов
					4
					8
ООО "МОЦБИНОМ"					