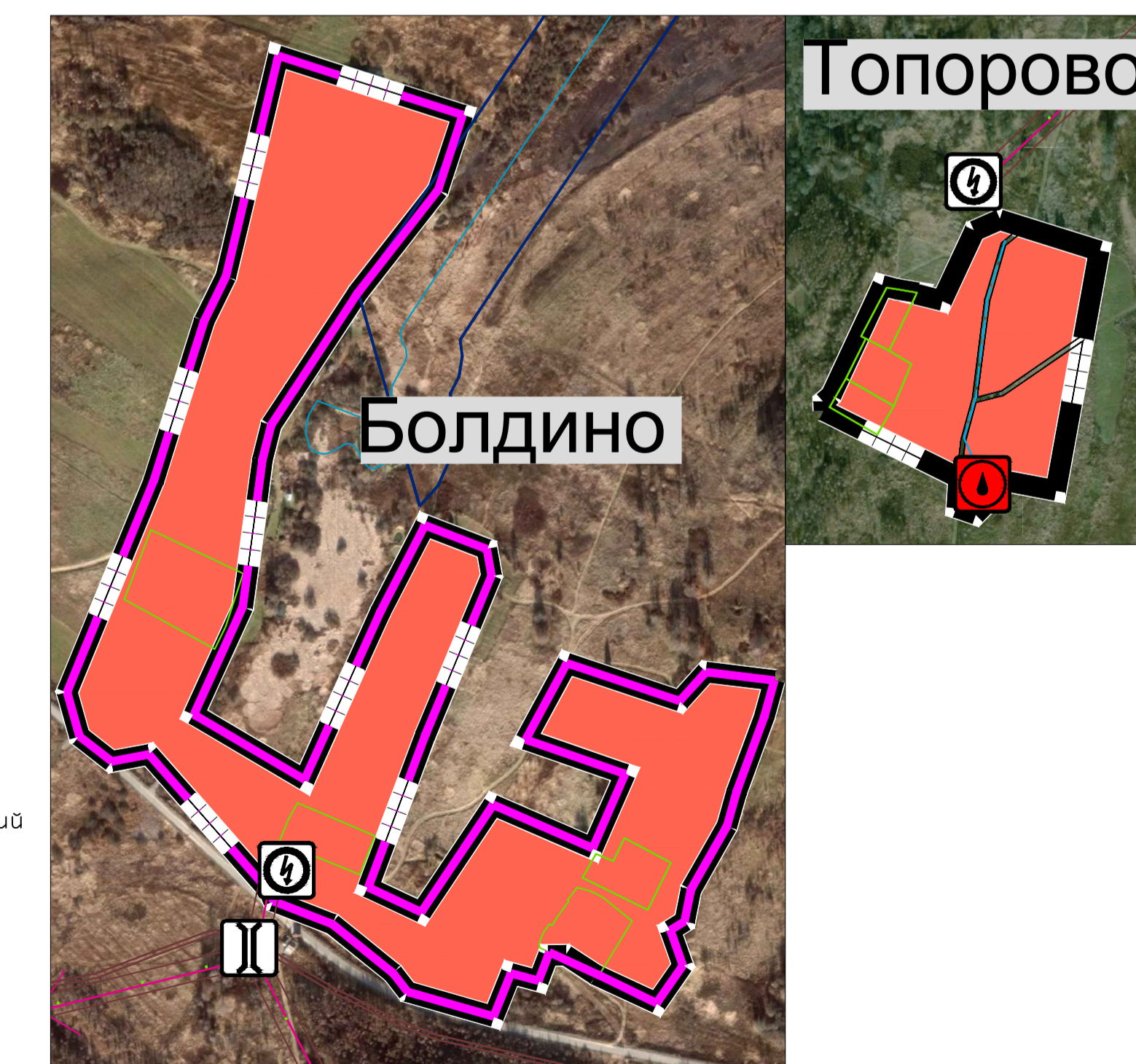
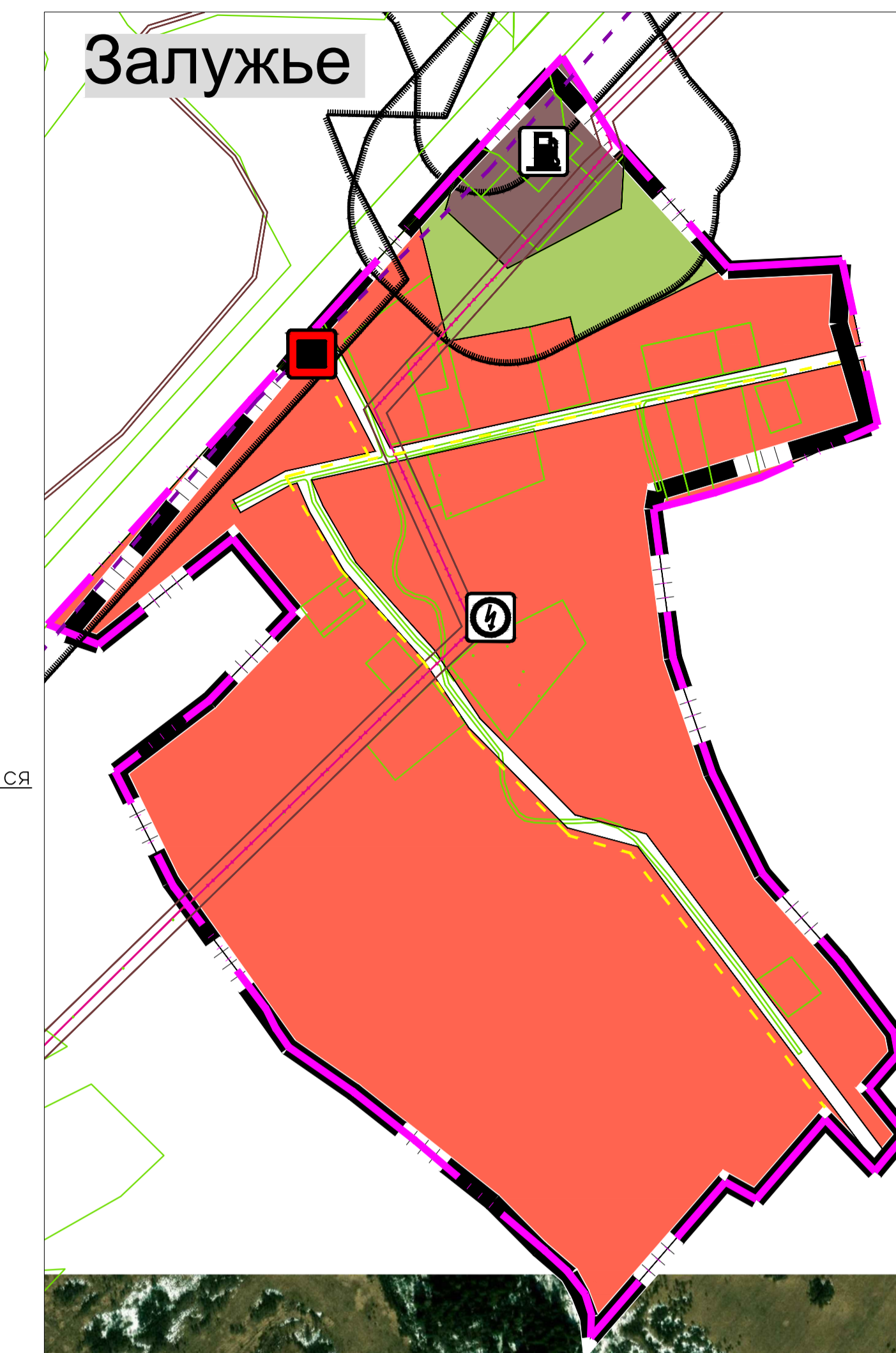
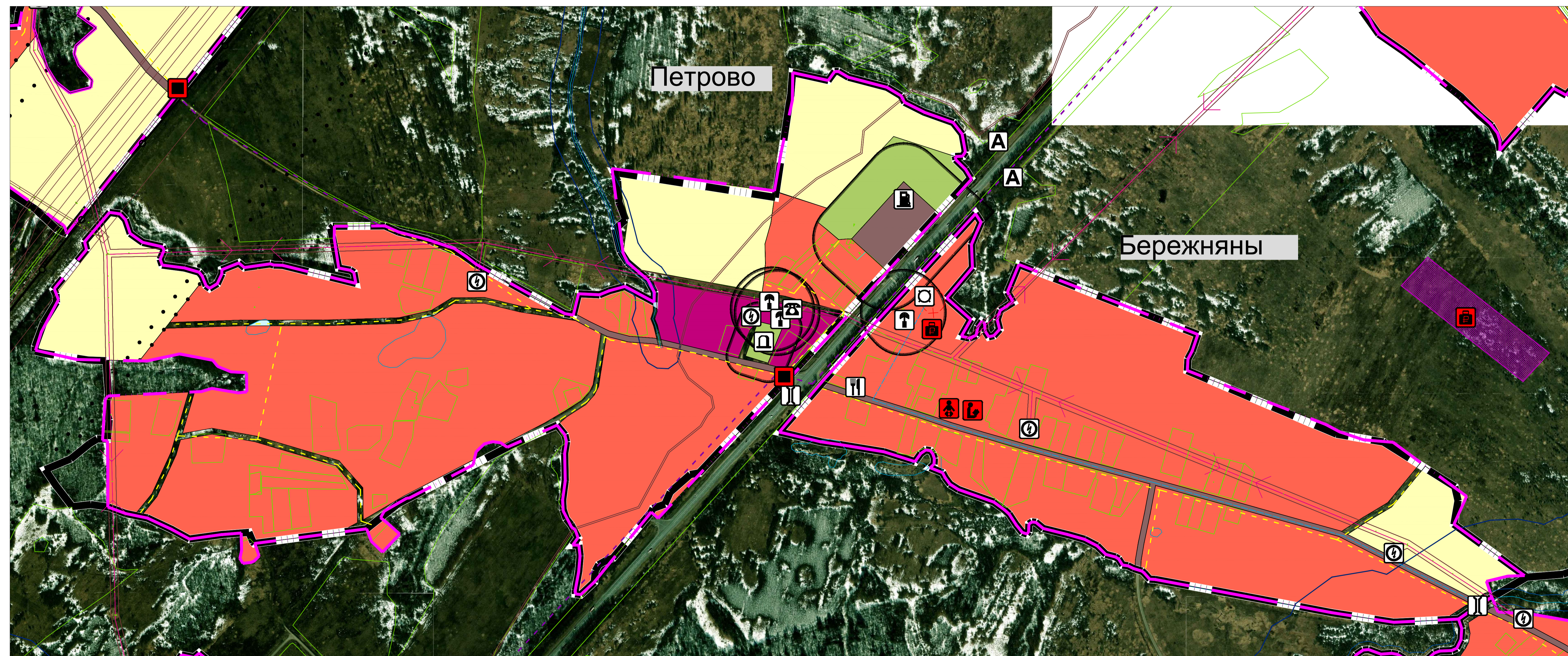
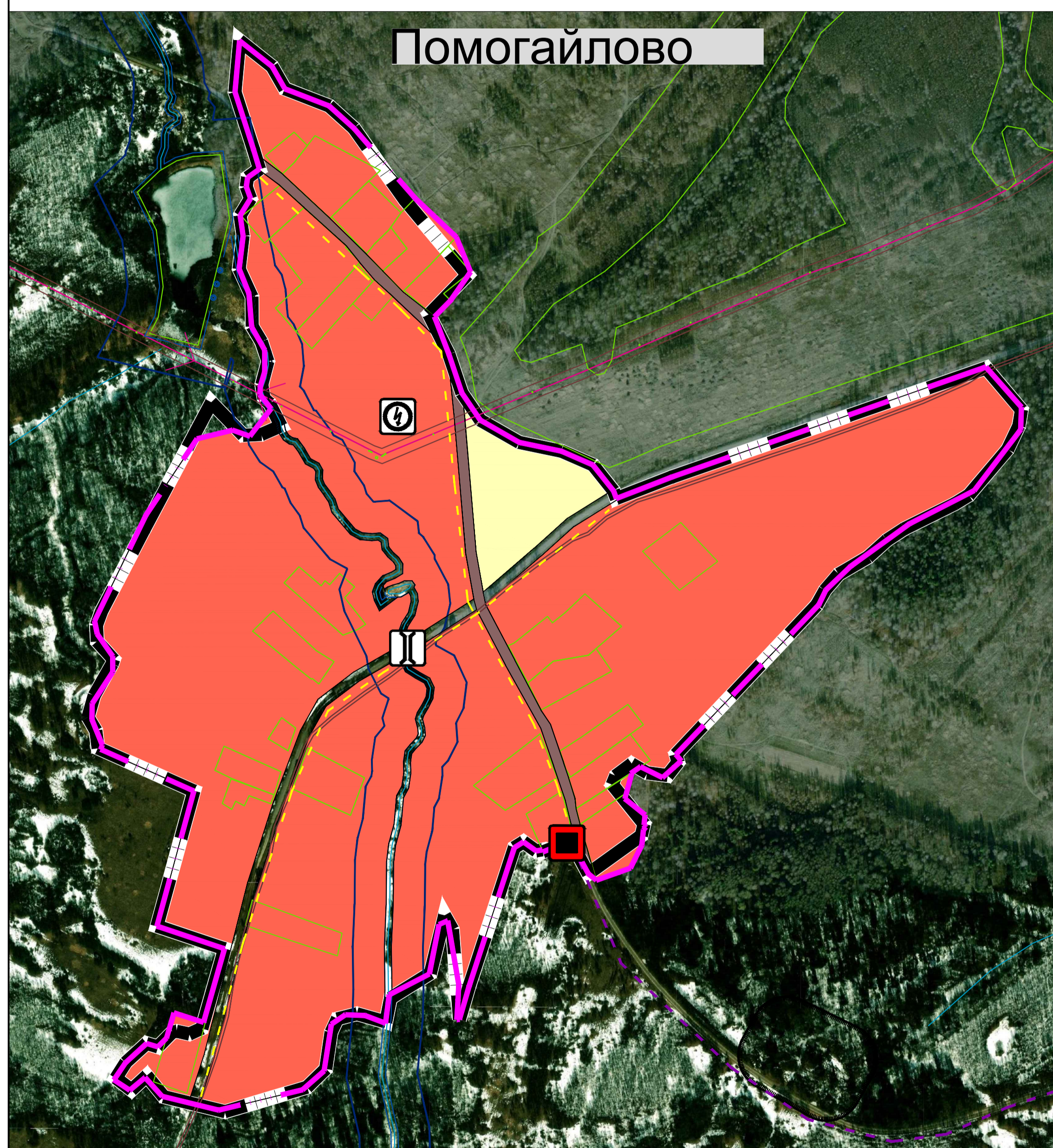
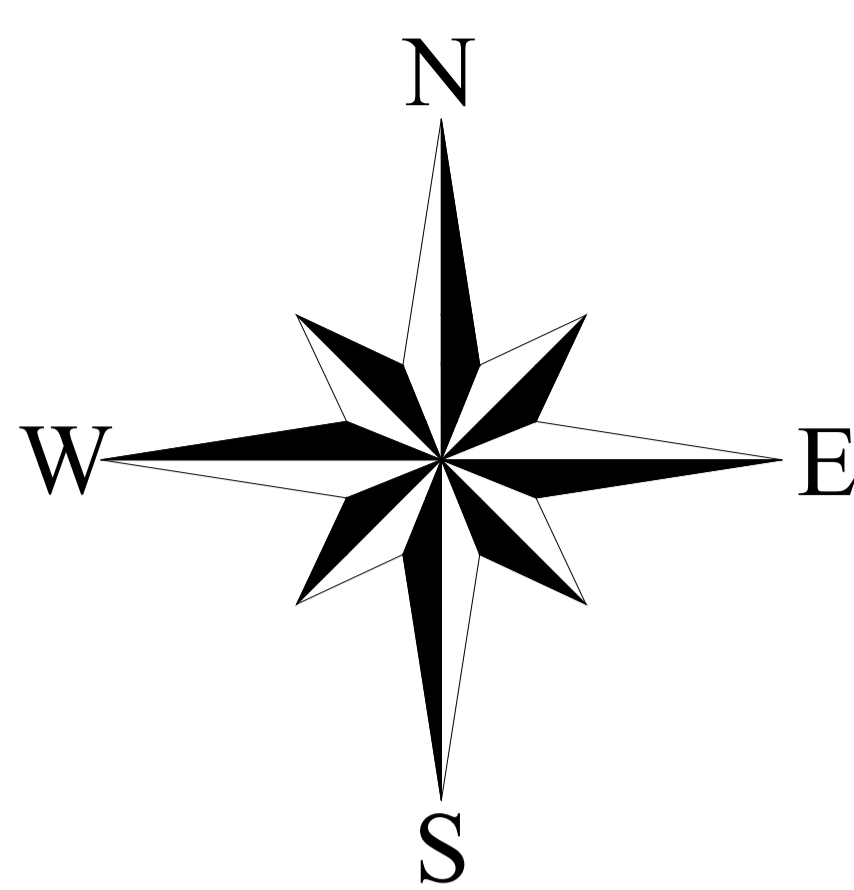


# ГЕНЕРАЛЬНЫЙ ПЛАН КАМЕНСКОГО СЕЛЬСКОГО ПОСЕЛЕНИЯ КАРДЫМОВСКОГО РАЙОНА СМОЛЕНСКОЙ ОБЛАСТИ.

Карта границ функциональных зон. Карта планируемого размещения объектов местного значения поселения: электроснабжения населения. Фрагменты Каменского сельского поселения Кардымовского района Смоленской области. М 1:5000.



- Поверхностные водные объекты**
- водоток (река, ручей, канал)
  - водоем (озера, пруд, обводненный карьер, водохранилище)
  - границы земельных участков, сведения о которых содержатся в ЕГРН

Условные обозначения

- сущ. проект.
- Границы**
- граница муниципального района
  - граница городского поселения
  - граница сельского поселения
  - граница населенного пункта
- Границы функциональных зон**
- жилые зоны
  - общественно-деловые зоны
  - зона смешанной и общественно-деловой застройки
  - зоны инженерной и транспортной инфраструктуры
  - зоны сельскохозяйственного использования
  - зоны рекреационного назначения
  - зоны специального назначения
- Территории и зоны, на которых устанавливается особый юридический статус, и/или действуют особые финансовые и нефинансовые механизмы поддержки инвестиционной и инновационной деятельности**
- зона территориального развития (ЗТР)
- Объекты образования и науки**
- дошкольная образовательная организация
  - общеобразовательная организация
- Объекты культуры и искусства**
- объект культурно-просветительного назначения
- Объекты физической культуры и массового спорта**
- объект спорта, включающий раздельно нормируемые спортивные сооружения (объекты) (в т. ч. физкультурно-оздоровительный комплекс)
  - спортивное сооружение
- Объекты здравоохранения**
- обособленное структурное подразделение медицинской организации, оказывающей первичную медико-санитарную помощь
- Объекты социального обслуживания**
- стационарные организации социального обслуживания
- Объекты отдыха и туризма**
- объекты физкультурно-досугового назначения и активного отдыха
- Прочие объекты обслуживания**
- административное здание
  - объект религиозной организации (объединения)
  - объекты торговли, общественного питания
  - ветеринарная лечебница, питомник животных, кинологовский центр, иной парадный объект
  - предприятия и объекты добывающей и обрабатывающей промышленности
  - предприятия и объекты сельского и лесного хозяйства, рыболовства и рыбодобывания
  - предприятие растениеводства

- предприятие по разведению молочного крупного рогатого скота, производство сырого молока
- предприятие по разведению и разбодовству
- Прочие объекты, связанные с производственной деятельностью**
- объект, связанный с производственной деятельностью
- Остановочные пункты общественной пассажирского транспорта**
- остановочный пункт
- Искусственные дорожные сооружения**
- мостовое сооружение

- станция автозаправочная
- станка (парковка) автомобиля
- иные объекты придорожного сервиса
- Остановочные пункты общественной пассажирского транспорта**
- остановочный пункт
- Искусственные дорожные сооружения**
- мостовое сооружение

- Электрические подстанции**
- электрическая подстанция 35 кВ
  - трансформаторная подстанция (ТП)
- Линии электропередачи (ЛЭП)**
- линии электропередачи 220 кВ
  - линии электропередачи 110 кВ
  - линии электропередачи 35 кВ
  - линии электропередачи 10 кВ

- Магистральные трубопроводы для транспортировки жидких и газообразных углеводородов**
- магистральный нефтепровод
  - магистральный газопровод
  - Объекты добычи и транспортировки газа**
  - пункт регулировки газа (ПРГ)
  - Распределительные трубопроводы для транспортировки газа
  - газопровод распределительный высокого давления
  - газопровод распределительный высокого давления

- Объекты теплоснабжения**
- источник тепловой энергии
  - Места погребения**
  - кладбище
  - Объекты водоснабжения**
  - водозабор
  - водонапорная башня
  - артезианская скважина
  - Сети водоснабжения**
  - водопровод

- Объекты водоотведения**
- очистные сооружения (КОС)
  - канализационная насосная станция (КНС)
  - Сети водоотведения**
  - канализация напорная
  - Объекты связи**
  - телевизионный ретранслятор
  - наземная станция (радиосвязи)
  - объекты почтовой связи

- Объекты культурного наследия (ОКН)**
- памятник
  - ансамбль
  - Границы зон с особыми условиями использования территорий**
  - зона минимальных расстояний магистрального газопровода высокого давления
  - санитарно-защитная зона предприятий, сооружений и иных объектов
  - охранная зона инженерных коммуникаций
  - водоохранная зона
  - береговая полоса
  - Первый пояс зоны санитарной охраны источника водоснабжения

№ 38 от 31.07.2020 г.							
Генеральный план и Правила землепользования и застройки Каменского сельского поселения Кардымовского района Смоленской области							
Имя	Квартал	Лист	Лист	Дата	Дата		
Разработчик	Александрова	2	2020	22	2020		
Проверил	Васильева	2	2020				
ГАП	Редакция	НИ	22	2020			
Генеральный план					Страниц	Лист	Листов
					ГП	5	8
ООО "МФЦ БИНОМ"							