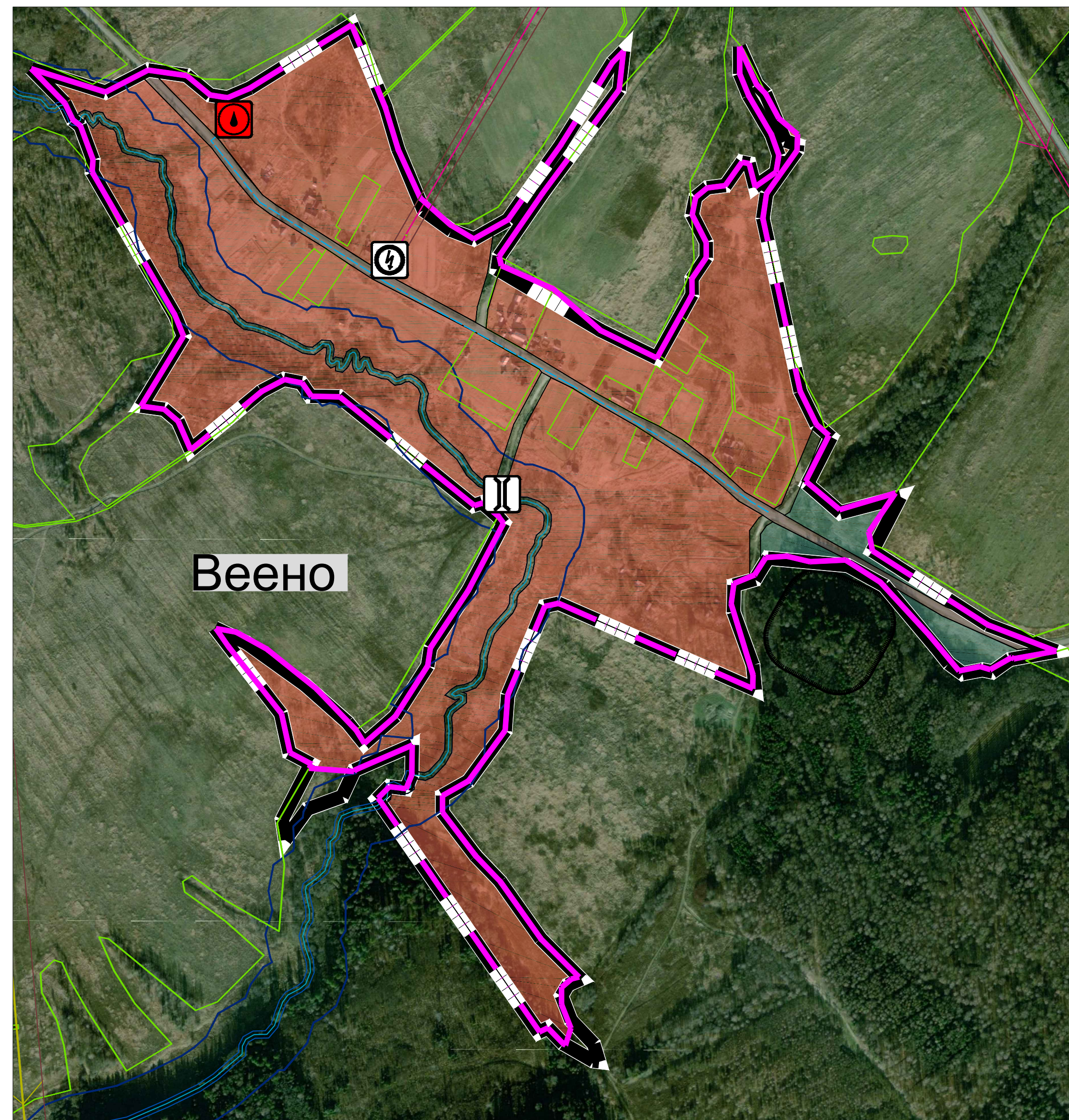
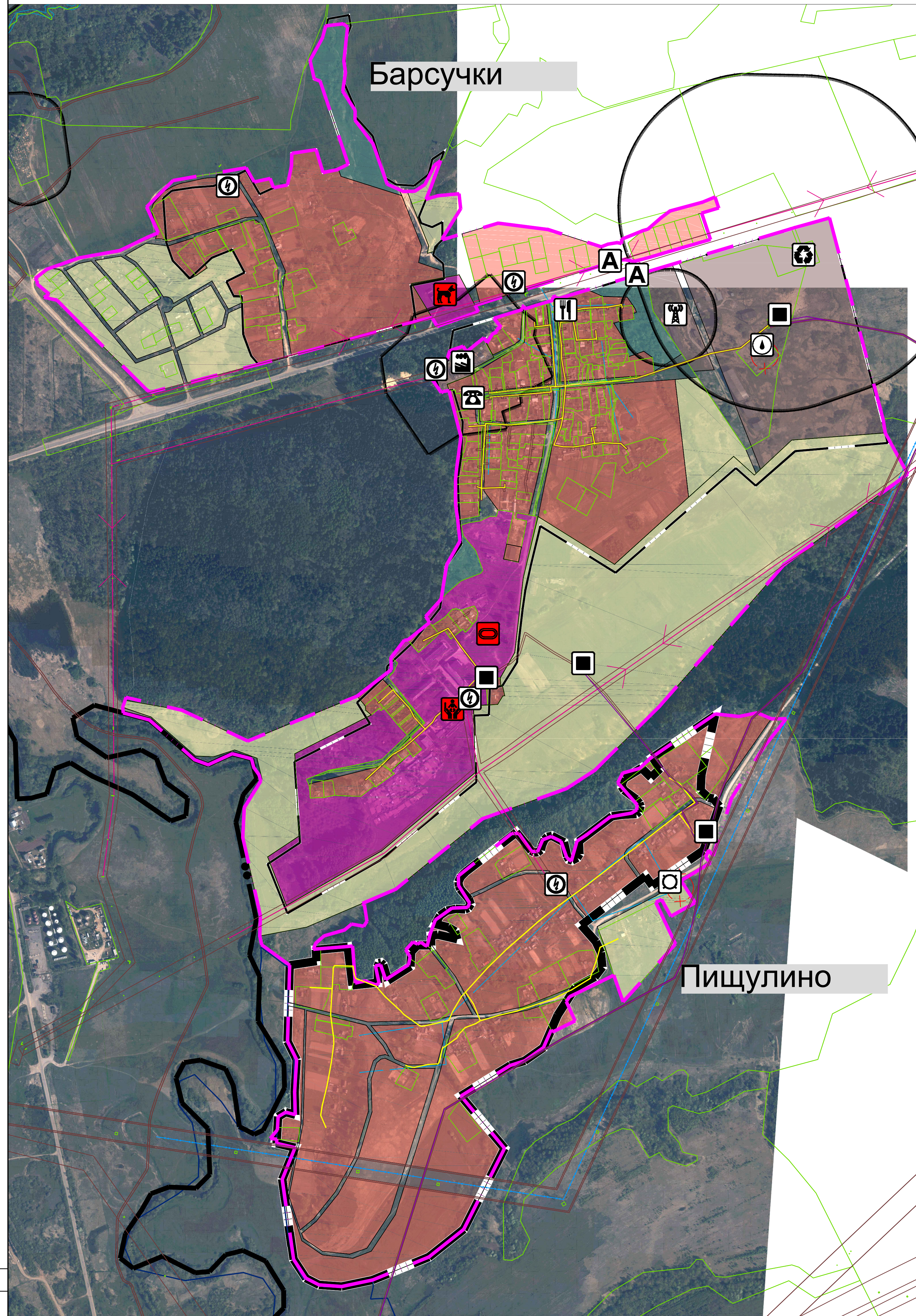
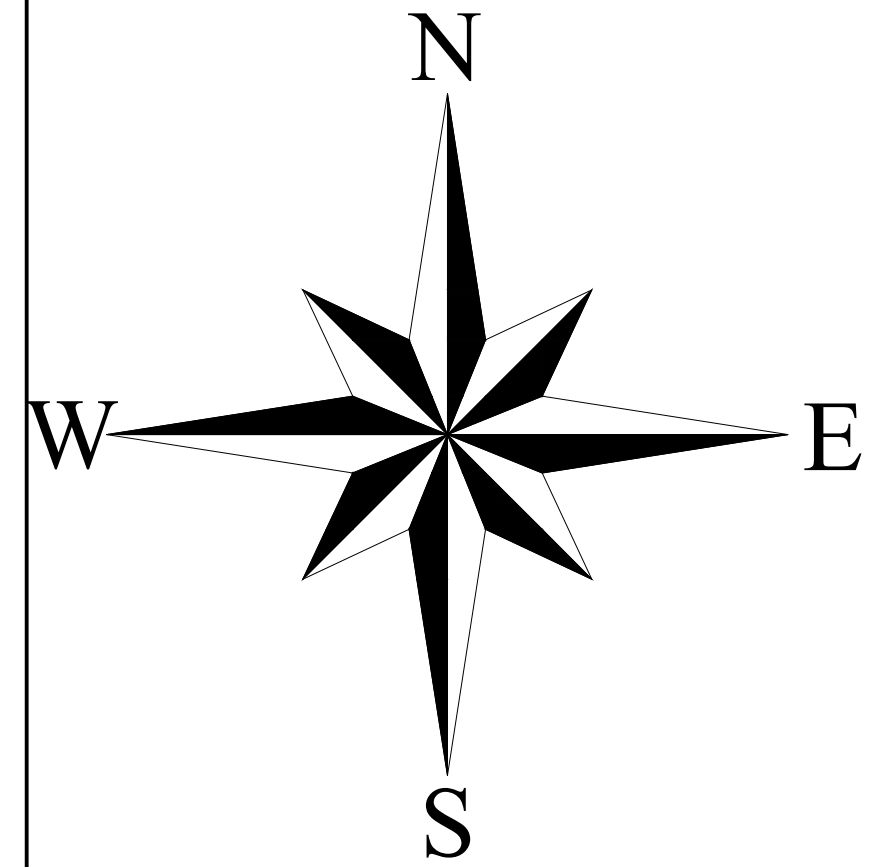


ГЕНЕРАЛЬНЫЙ ПЛАН КАМЕНСКОГО СЕЛЬСКОГО ПОСЕЛЕНИЯ КАРДЫМОВСКОГО РАЙОНА СМОЛЕНСКОЙ ОБЛАСТИ.

Карта границ функциональных зон. Карта планируемого размещения объектов местного значения поселения: электроснабжения населения. Фрагменты Каменского сельского поселения Кардымовского района Смоленской области. М 1:5000.



Поверхностные водные объекты

- водоток (река, ручей, канал)
- водоем (озеро, пруд, обводненный карьер, водохранилище)
- границы земельных участков, сведения о которых содержатся в ЕГРН

- Искусственные дорожные сооружения**
- мостовое сооружение
- Электрические подстанции**
- электрическая подстанция 35 кВ
 - трансформаторная подстанция (ТП)
- Линии электропередачи (ЛЭП)**
- линии электропередачи 220 кВ
 - линии электропередачи 110 кВ
 - линии электропередачи 35 кВ
 - линии электропередачи 10 кВ
- Магистральные трубопроводы для транспортировки жидких и газообразных углеводородов**
- магистральный нефтепровод
 - магистральный газопровод
- Объекты добычи и транспортировки газа**
- пункт регулирования газа (ПРГ)
- Распределительные трубопроводы для транспортировки газа**
- газопровод распределительный высокого давления
 - газопровод распределительный высокого давления
- Объекты теплоснабжения**
- источник тепловой энергии
- Места погребения**
- кладбище
- Объекты водоснабжения**
- водозабор
 - водонапорная башня
 - артезианская скважина
- Сети водоснабжения**
- водопровод
- Объекты водоотведения**
- очистные сооружения (КОС)
 - канализационная насосная станция (КНС)
- Сети водоотведения**
- канализация напорная
- Объекты связи**
- телевизионный ретранслятор
 - наземная станция (радиосвязи)
 - объекты почтовой связи
- Объекты культурного наследия (ОКН)**
- памятник
 - ансамбль
- Границы зон с особыми условиями использования территорий**
- зона минимальных расстояний магистрального газопровода высокого давления
 - санитарно-защитная зона предприятий, сооружений и иных объектов
 - охранная зона инженерных коммуникаций
 - водоохранная зона
 - береговая полоса
 - Первый пояс зоны санитарной охраны источника водоснабжения

Условные обозначения

сущ. проект.

- Границы**
- граница муниципального района
 - граница городского поселения
 - граница сельского поселения
 - граница населенного пункта

Границы функциональных зон

- жилье зоны
- общественно-деловые зоны
- зона смешанной и общественно-деловой застройки
- зоны инженерной и транспортной инфраструктуры
- зоны сельскохозяйственного использования
- зоны рекреационного назначения
- зоны специального назначения

Территории и зоны, на которых устанавливается особый юридический статус, и/или действуют особые финансовые и нефинансовые механизмы поддержки инвестиционной и инновационной деятельности

- зона территориального развития (ЗТР)

Объекты образования и науки

- дошкольная образовательная организация
- общеобразовательная организация

Объекты культуры и искусства

- объект культурно-просветительного назначения
- Объекты физической культуры и массового спорта
- объект спорта, включающий раздельно нормируемые спортивные сооружения (объекты) (в т.ч. физкультурно-оздоровительный комплекс)
- спортивное сооружение
- Объекты здравоохранения
- обособленное структурное подразделение медицинской организации, оказывающей первичную медико-санитарную помощь

Объекты социального обслуживания

- стационарные организации социального обслуживания

Объекты отдыха и туризма

- объекты физкультурно-досугового назначения и активного отдыха

Прочие объекты обслуживания

- административное здание
- объект религиозной организации (объединения)
- объекты торговли, общественного питания
- ветеринарная лечебница, питомник животных, кинологовский центр, иной подобный объект
- Предприятия и объекты добывающей и обрабатывающей промышленности
- предприятие добывающей промышленности (кроме угледобывающей промышленности)
- предприятие по обработке древесины, производству изделий из дерева

Предприятия и объекты сельского и лесного хозяйства, рыболовства и рыбодоводства

- предприятие растениеводства
- предприятие по разведению молочного крупного рогатого скота, производство сырого молока
- предприятие по рыболовству и рыбоводству

Прочие объекты, связанные с производственной деятельностью

- объект, связанный с производственной деятельностью

Прочие объекты, связанные с производственной деятельностью

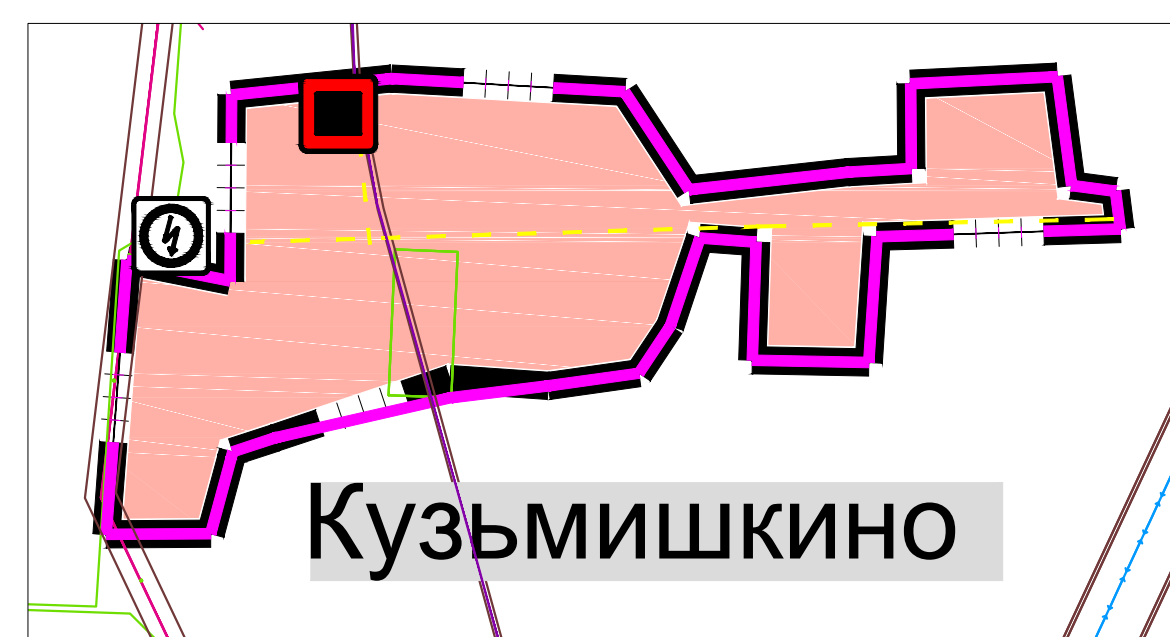
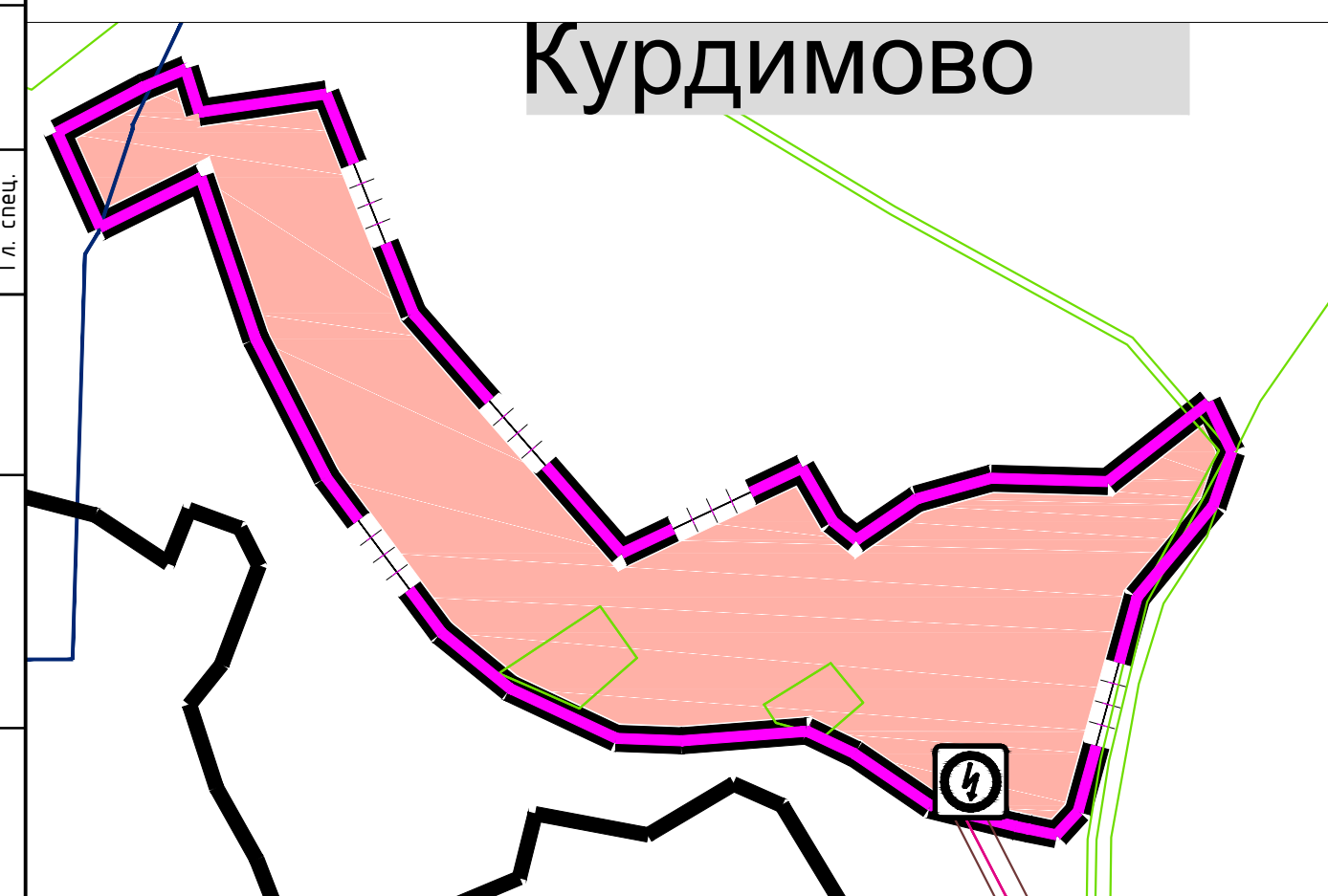
- объект утилизации, уничтожения биологических отходов
- иные объекты обращения с отходами

Объекты обслуживания и хранения автомобильного транспорта

- станция автозаправочная
- станция (парковка) автомобилей
- иные объекты придорожного сервиса

Остановочные пункты общественного пассажирского транспорта

- остановочный пункт



№ 38 от 31.07.2020 г.					
Генеральный план и Правила землепользования и застройки Каменского сельского поселения Кардымовского района Смоленской области					
Изм.	Кол-во	Лист №	Док.	Дата	
Разработана	Александрова	2	2020		
Проверена	Васильева	2	2020		
ГАП	Резман Н.И.	2	2020		
Генеральный план					Стр. 8
ООО "МФЦ БИНОМ"					Лист 8