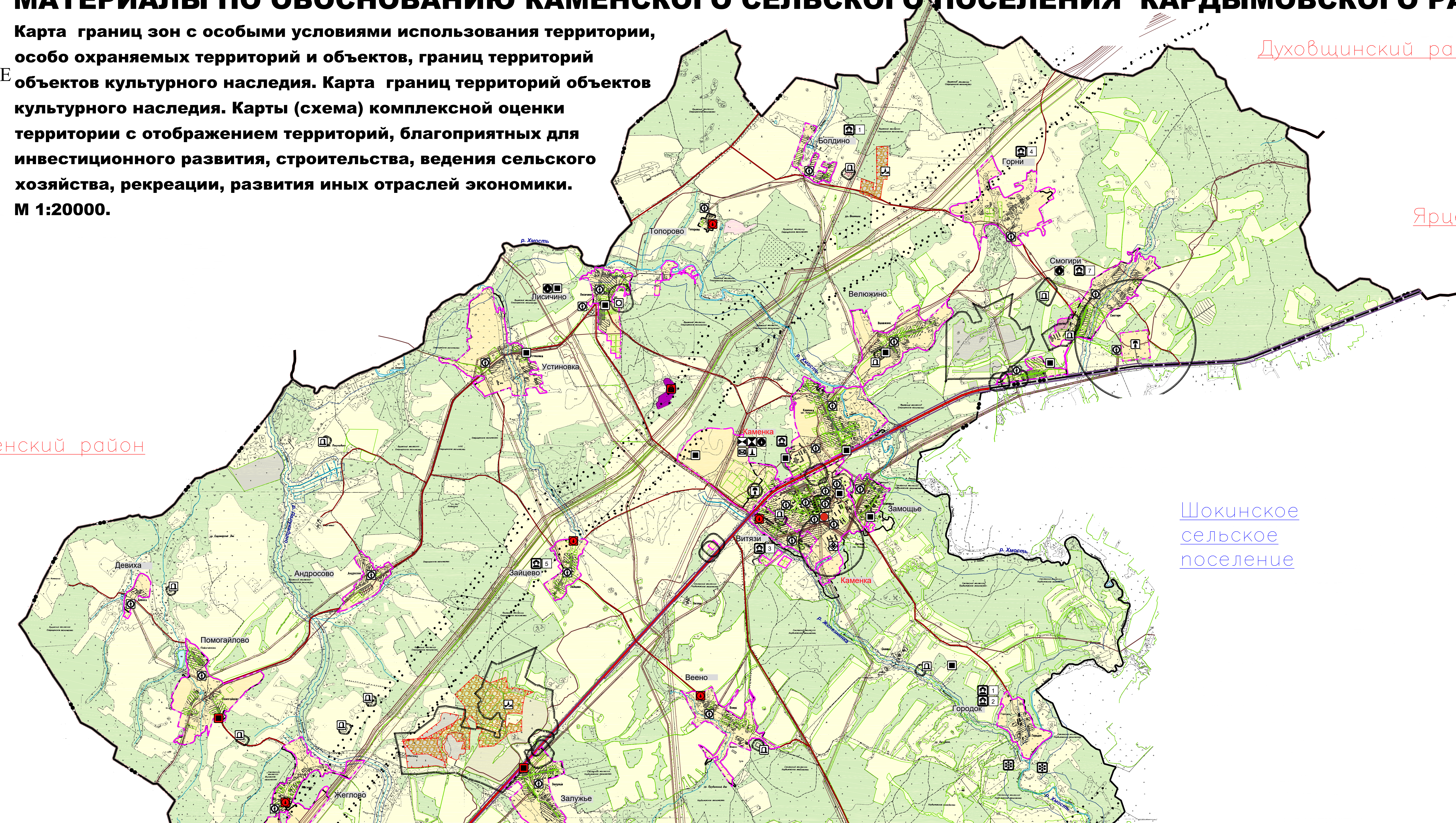
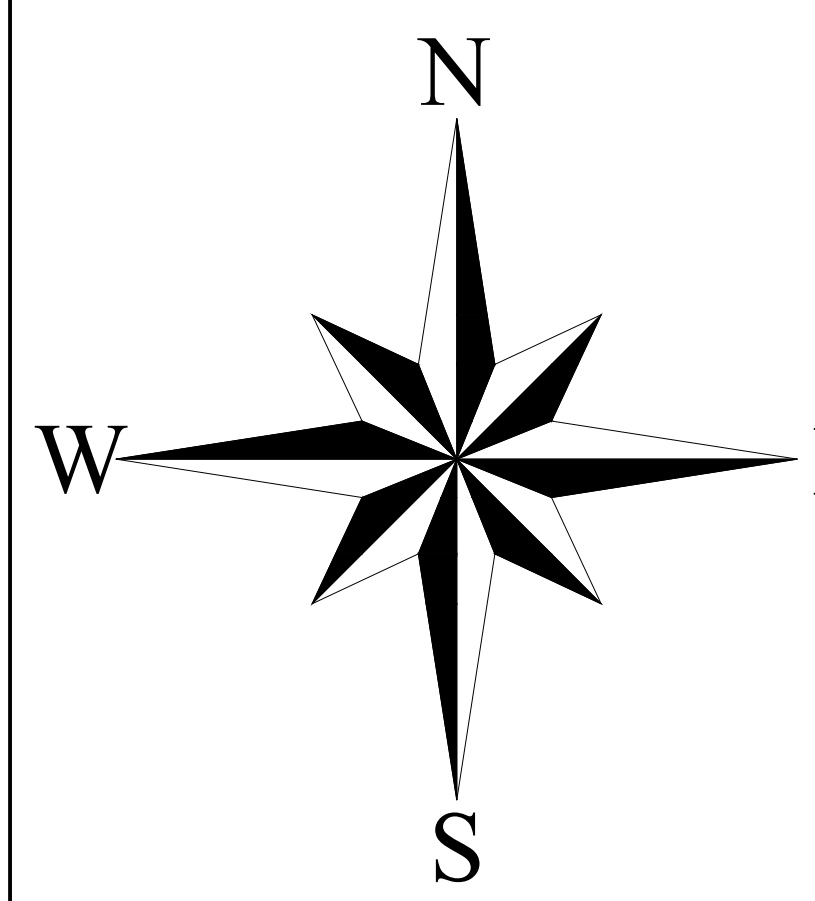


МАТЕРИАЛЫ ПО ОБОСНОВАНИЮ КАМЕНСКОГО СЕЛЬСКОГО ПОСЕЛЕНИЯ КАРДЫМОВСКОГО РАЙОНА СМОЛЕНСКОЙ ОБЛАСТИ.

Карта границ зон с особыми условиями использования территории, особо охраняемых территорий и объектов, границ территорий объектов культурного наследия. Карта границ территорий объектов культурного наследия. Карты (схема) комплексной оценки территории с отображением территорий, благоприятных для инвестиционного развития, строительства, ведения сельского хозяйства, рекреации, развития иных отраслей экономики. М 1:20000.



Духовщинский район

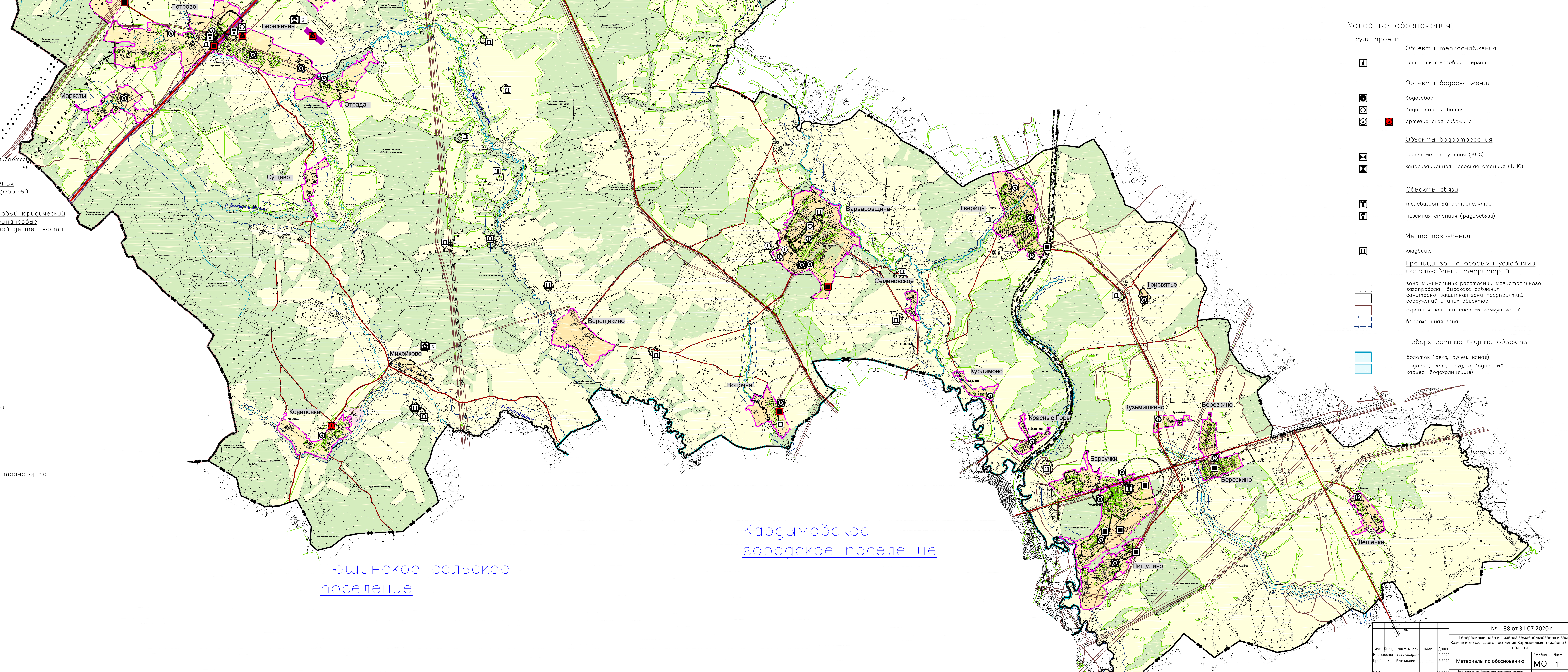
Яричевский район

Шокинское сельское поселение



ГОСУДАРСТВЕННЫЙ СПИСОК объектов культурного наследия			
№	Описание	История	Место
1	Братская могила воинов 20-й армии, погибших в Боксе (28 июля - 3 августа 1943 г.)	Фондация	д. Гордолово
2	Место, где закончилась штурм Западного фронта (ночь 1943 г.)		д. Гордолово
АРХИТЕКТУРА			
1	Городище Тышине (1882-1884 гг.)	Д. Сапожников	д. Сапожников

- Условные обозначения сущ. проект. границы
- граница муниципального района
 - граница городского поселения
 - граница сельского поселения
 - граница населенного пункта
- Функциональные зоны
- зона сельскохозяйственного назначения (эропланетные регламенты не устанавливаются)
 - зона земель лесного фонда (эропланетные регламенты не устанавливаются)
 - промышленные зоны, зоны инженерной и транспортной инфраструктуры
 - зона земель водного фонда (эропланетные регламенты не устанавливаются)
 - зона земель особо охраняемых территорий и объектов (эропланетные регламенты не устанавливаются)
 - зона земель запаса (эропланетные регламенты не устанавливаются)
 - зона кладбищ
 - Участки недр, предназначенных для добычи полезных ископаемых, а также в целях не связанных с их добычей
 - ландшафтные участки
 - Территории и зоны, на которых устанавливается особый юридический статус, и/или действуют особые финансовые и нефинансовые механизмы поддержки инвестиционной и инновационной деятельности
 - зона территориального развития (ЗТР)
- Месторождения и проявления полезных ископаемых
- Месторождения неметаллических полезных ископаемых
 - Железнодорожные пути
 - железнодорожной пути общего пользования
- Автомобильные дороги
- автомобильная дорога федерального значения
 - автомобильная дорога регионального или межмуниципального значения
 - автомобильная дорога местного значения
- Объекты обслуживания и хранения автомобильного транспорта
- станция обслуживания
 - стоянка (парковка) автомобилей
 - иные объекты придорожного сервиса
- Остановочные пункты общественного пассажирского транспорта
- остановочный пункт
- Искусственные дорожные сооружения
- мостовое сооружение
- Электрические подстанции
- электрическая подстанция 35 кВ
 - трансформаторная подстанция (ТП)
- Объекты добычи и транспортировки газа
- пункт регулировки газа (ПРГ)
- Объекты культурного наследия (ОКН)
- памятник
 - ансамбль



Кардымовское городское поселение

Тюшинское сельское поселение

- Условные обозначения сущ. проект.
- Объекты теплоснабжения
 - источник тепловой энергии
 - Объекты водоснабжения
 - водозабор
 - водопроводная башня
 - артезианская скважина
 - Объекты водоотведения
 - очистные сооружения (КОС)
 - канализационная насосная станция (КНС)
 - Объекты связи
 - телевизионный ретранслятор
 - наземная станция (радиосвязи)
 - Места похоронения
 - кладбище
 - Границы зон с особыми условиями использования территорий
 - зона минимальных расстояний магистрального газопровода высокого давления
 - санитарно-защитная зона предприятий, сооружений и иных объектов
 - охранная зона инженерных коммуникаций
 - заповедная зона
 - Поверхностные водные объекты
 - водоток (река, ручей, канал)
 - водоем (озеро, пруд, обводненная карьера, водохранилище)

№ 38 от 31.07.2020 г.	
Генеральный план и Правила землепользования и застройки	Муниципального сельского поселения Кардымовского района Смоленской области
Имя файла	MO_1_7
Разработчик	ООО "МЭЦ БИНОМ"
Дата	31.07.2020