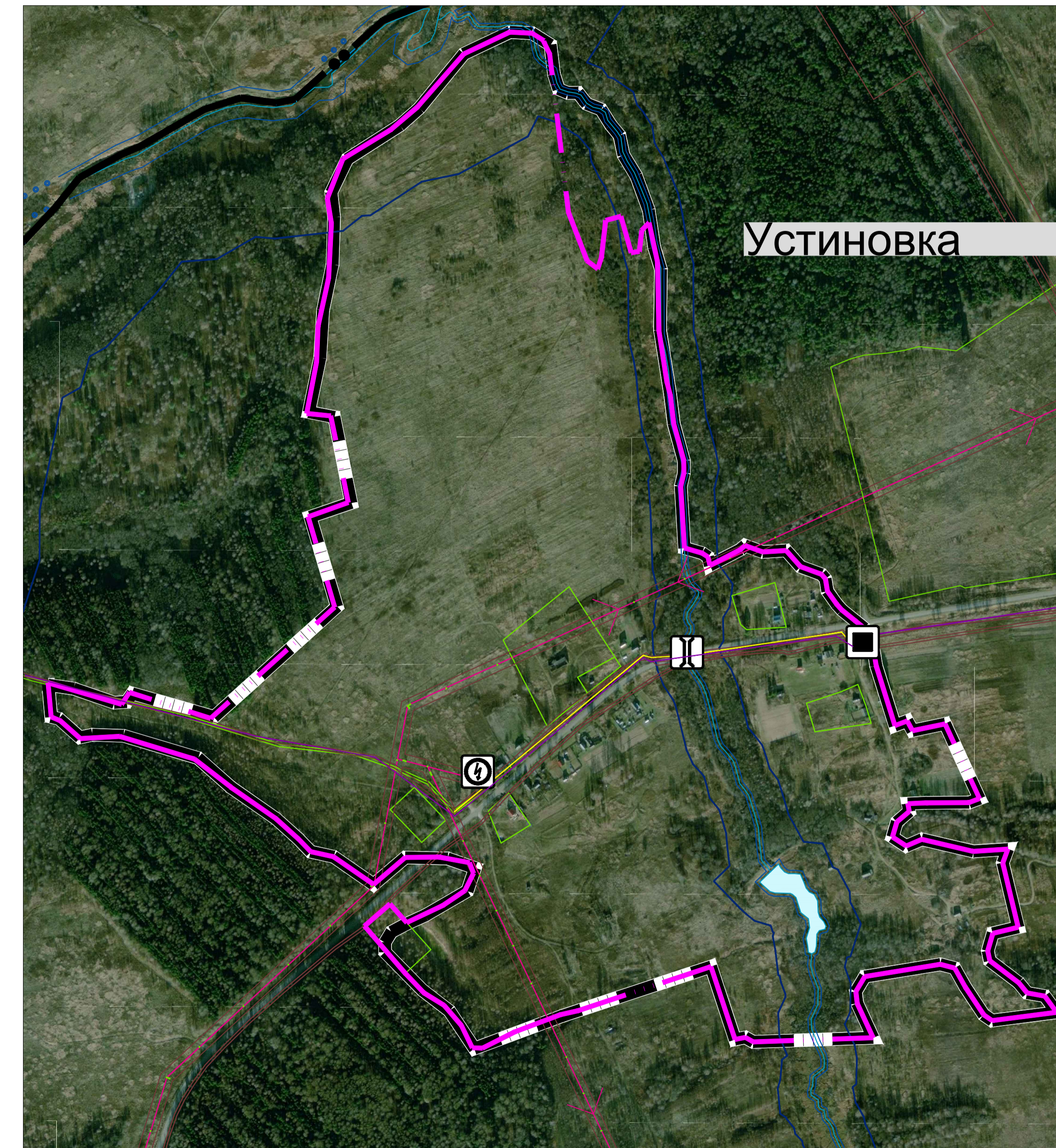
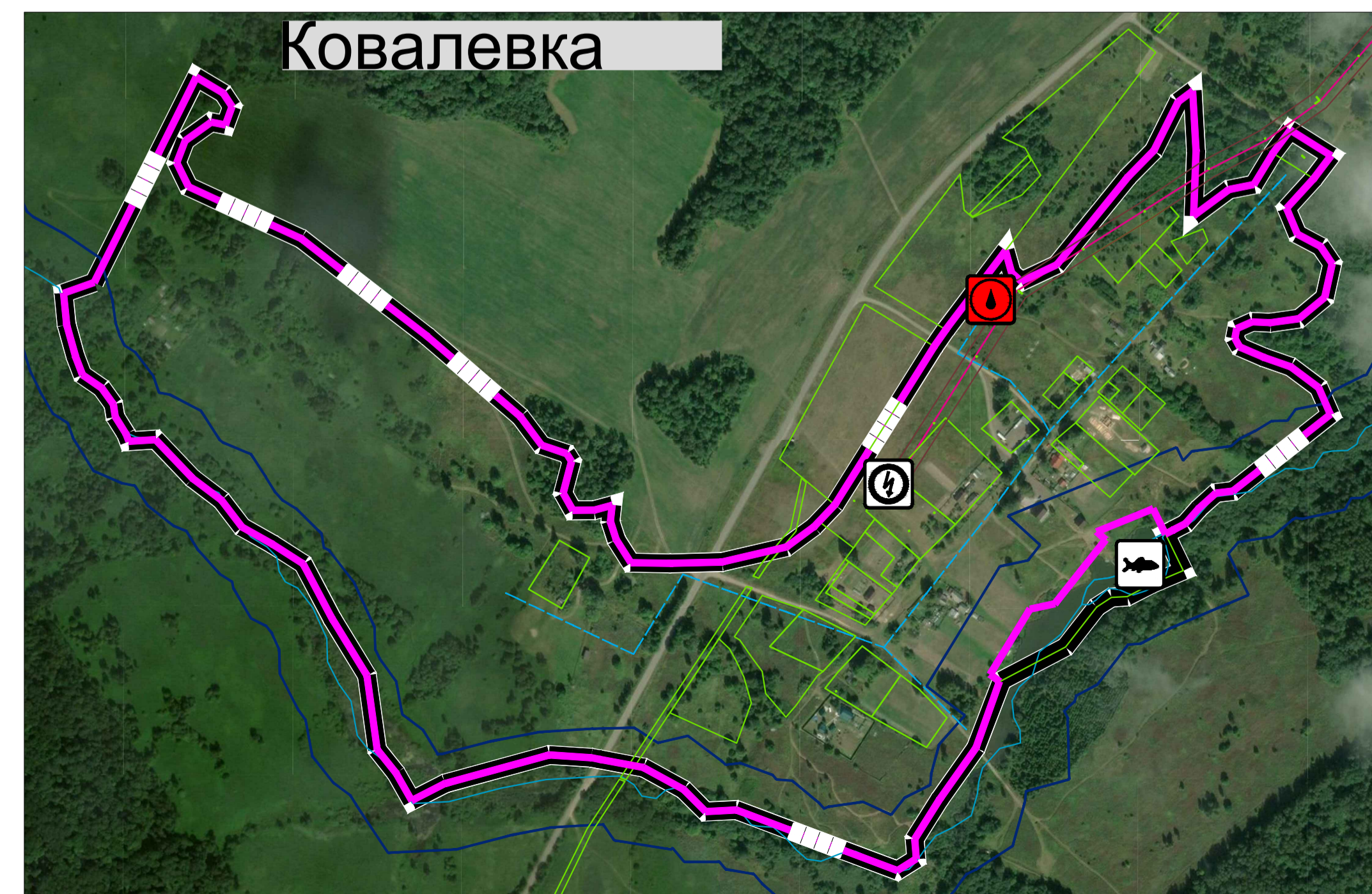
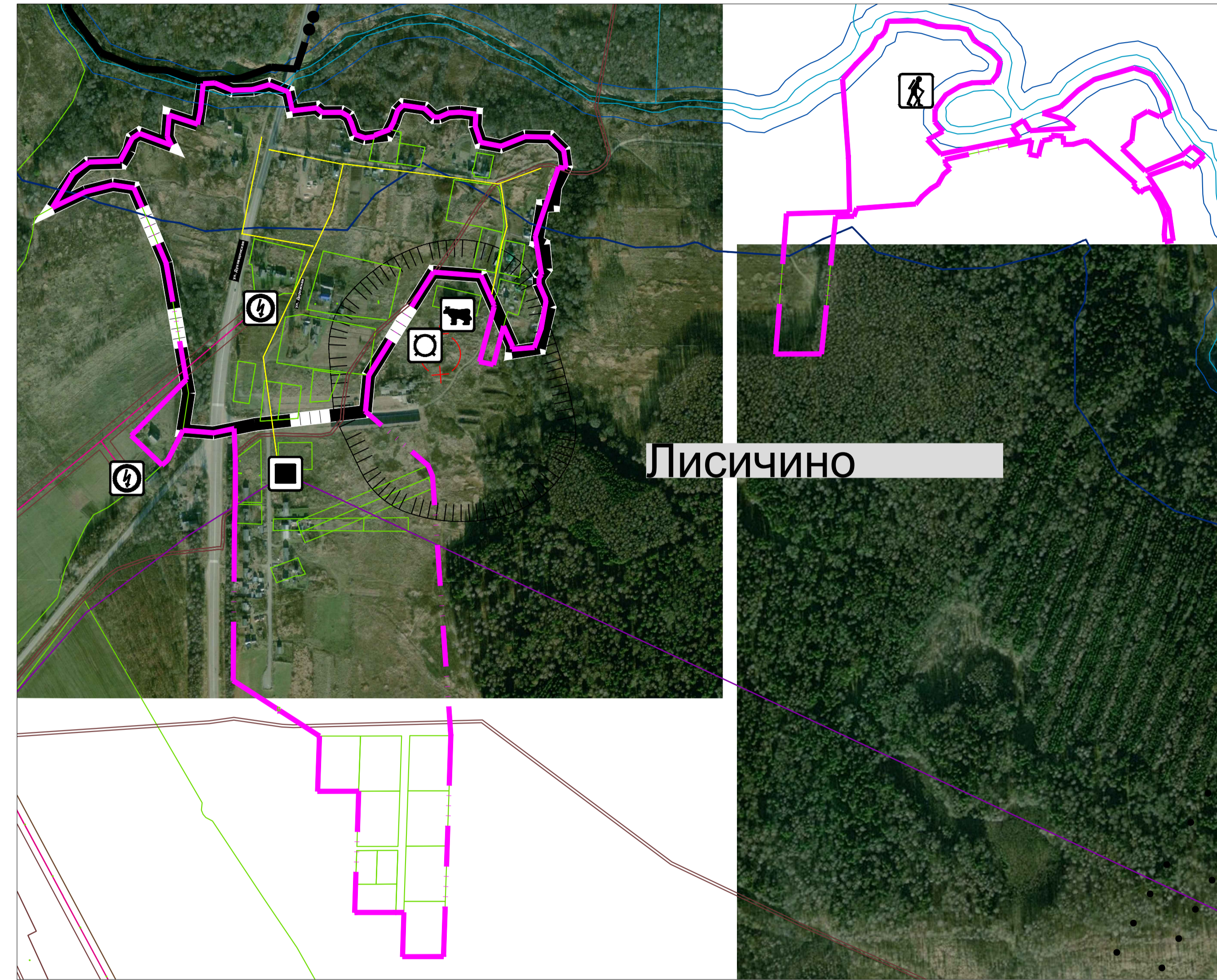
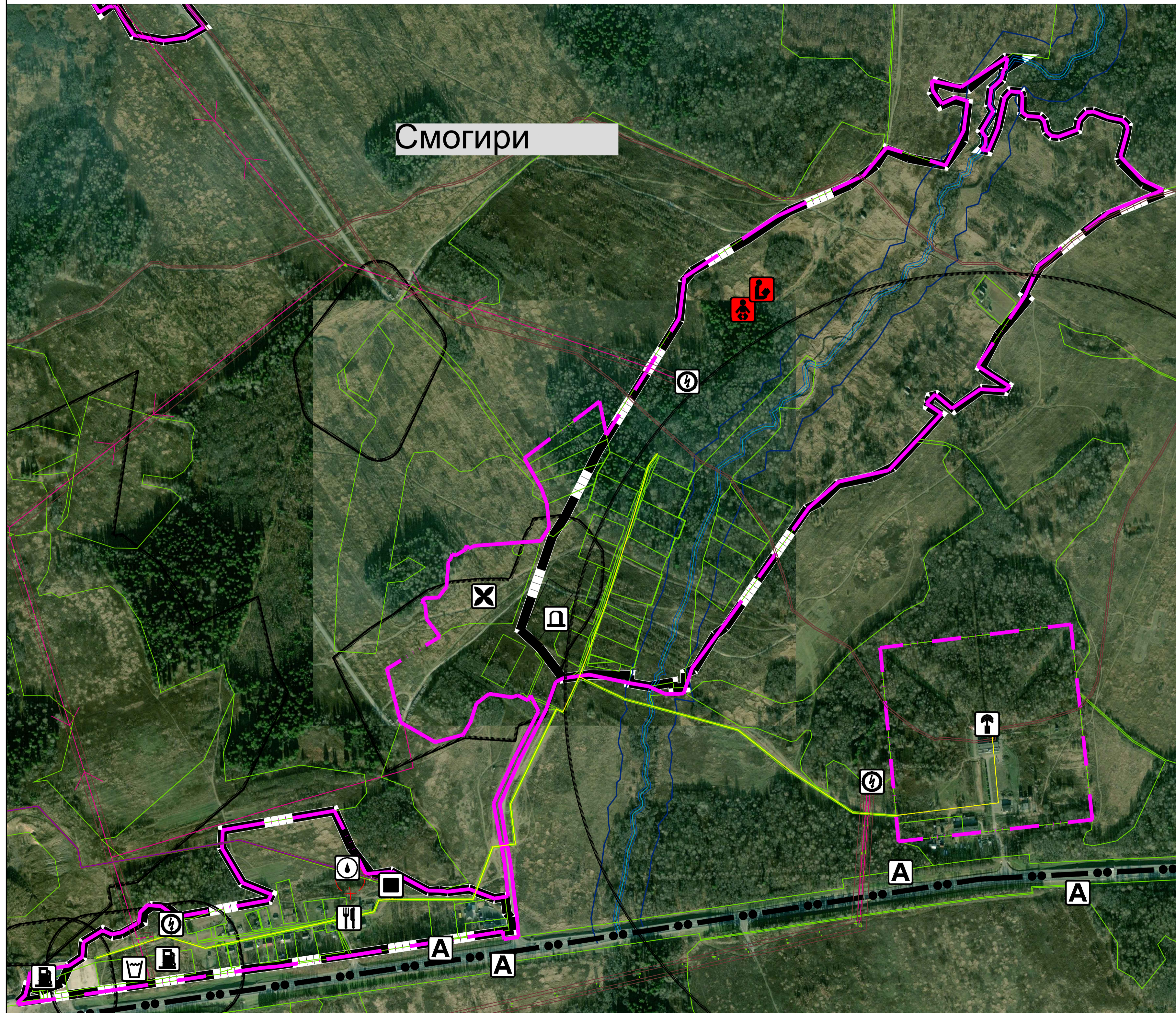
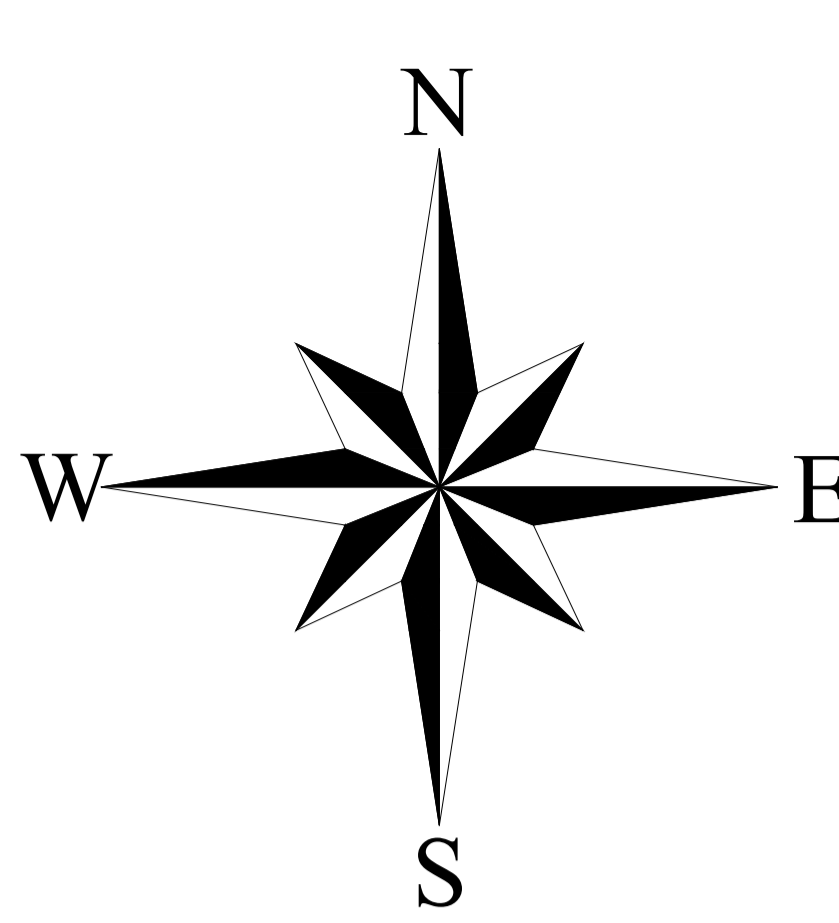


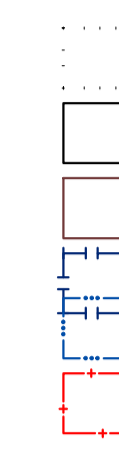
# МАТЕРИАЛЫ ПО ОБОСНОВАНИЮ КАМЕНСКОГО СЕЛЬСКОГО ПОСЕЛЕНИЯ КАРДЫМОВСКОГО РАЙОНА СМОЛЕНСКОЙ ОБЛАСТИ.

Карты (схема) комплексной оценки территории с отображением территорий, благоприятных для инвестиционного развития, строительства, ведения сельского хозяйства, рекреации, развития иных отраслей экономики. Фрагменты Каменского сельского поселения Кардымовского района Смоленской области. М 1:5000.



## Границы зон с особыми условиями использования территорий

- зона минимальных расстояний магистрального газопровода высокого давления
- санитарно-защитная зона предприятий, сооружений и иных объектов
- охранная зона инженерных коммуникаций
- водоохранная зона
- береговая полоса
- Первый пояс зоны санитарной охраны источника водоснабжения



## Условные обозначения

сущ. проект.

### Границы

- граница муниципального района
- граница городского поселения
- граница сельского поселения
- граница населенного пункта

### Территории и зоны, на которых устанавливается особый юридический статус, и/или действуют особые финансовые и нефинансовые механизмы поддержки инвестиционной и инновационной деятельности

- зона территориального развития (ЗТР)

### Объекты образования и науки

- дошкольная образовательная организация
- общеобразовательная организация
- объект культуры и искусства
- объект культурно-просветительного назначения
- объекты физической культуры и массового спорта
- объект спорта, включающий раздельно формируемые спортивные сооружения (объекты) (в т.ч. физкультурно-оздоровительный комплекс)
- спортивное сооружение
- объекты здравоохранения
- обособленное структурное подразделение медицинской организации, оказывающей первичную медико-санитарную помощь

### Объекты социального обслуживания

- стационарные организации социального обслуживания

### Объекты отдыха и туризма

- объекты физкультурно-оздоровительного назначения и активного отдыха

### Прочие объекты обслуживания

- административное здание
- объект религиозной организации (объединения)
- объекты торговли, общественного питания
- ветеринарная лечебница, питомник животных, кинолечебный центр, иная подобный объект
- предприятия и объекты добывающей и обрабатывающей промышленности
- предприятие добывающей промышленности (кроме угледобывающей промышленности)
- предприятие по обработке древесины, производству изделий из дерева
- предприятия и объекты сельского и лесного хозяйства, рыболовства и рыбодоводства
- предприятие растениеводства
- предприятие по разведению молочного крупно-рогатого скота, производству сырого молока
- предприятие по рыболовству и рыбодоводству

### Прочие объекты, связанные с производственной деятельностью

- объект, связанный с производственной деятельностью
- прочие объекты, связанные с производственной деятельностью
- объект утилизации, уничтожения биологических отходов
- иные объекты обращения с отходами

### Объекты водоснабжения

- источник тепловой энергии
- места погребения
- объекты теплоснабжения
- кладбище
- объекты водоснабжения
- водозабор
- водонапорная башня
- артезианская скважина

### Сети водоснабжения

- водопровод
- объекты водоотведения
- очистные сооружения (КОС)
- канализационная насосная станция (КНС)
- канализация напорная

### Сети водоотведения

- канализация напорная

## Поверхностные водные объекты

- водоток (река, ручей, канал)
- водоем (озера, пруд, обводненный карьер, водохранилище)
- границы земельных участков, сведения о которых содержатся в ЕГРН



## Объекты связи

- телевизионный ретранслятор
- наземная станция (радиосвязи)
- объекты почтовой связи
- объекты культурного наследия (ОКН)
- памятник
- ансамбль



## Объекты обслуживания и хранения автомобильного транспорта

- станция автозаправочная
- стоянка (парковка) автомобиля
- иные объекты придорожного сервиса

## Остановочные пункты общественного пассажирского транспорта

- остановочный пункт

## Искусственные дорожные сооружения

- мостовое сооружение

## Электрические подстанции

- электрическая подстанция 35 кВ
- трансформаторная подстанция (ТП)

## Линии электропередачи (ЛЭП)

- линии электропередачи 220 кВ
- линии электропередачи 110 кВ
- линии электропередачи 35 кВ
- линии электропередачи 10 кВ
- Магистральные трубопроводы для транспортировки жидких и газообразных углеводородов

## Объекты бытовые и транспортировки газа

- магистральная нефтепровод
- магистральная газопровод
- пункт регулировки газа (ПРГ)

## Распределительные трубопроводы для транспортировки газа

- газопровод распределительный высокого давления
- газопровод распределительный высокого давления

## Объекты теплоснабжения

- источник тепловой энергии
- места погребения
- объекты теплоснабжения
- кладбище

## Объекты водоснабжения

- водозабор
- водонапорная башня
- артезианская скважина

## Сети водоснабжения

- водопровод
- объекты водоотведения
- очистные сооружения (КОС)
- канализационная насосная станция (КНС)

## Сети водоотведения

- канализация напорная

№ 38 от 31.07.2020 г.					
Генеральный план и Правила землепользования и застройки Каменского сельского поселения Кардымовского района Смоленской области					
Изм.	Кол.ч.	Лист	№ док.	Подп.	Дата
Разработал	Александрова				27.2020
Проверил	Васильева				27.2020
ГАП	Редакция Н.И.				27.2020
Материалы по обоснованию					Лист 7
ООО "МФЦ БИНОМ"					