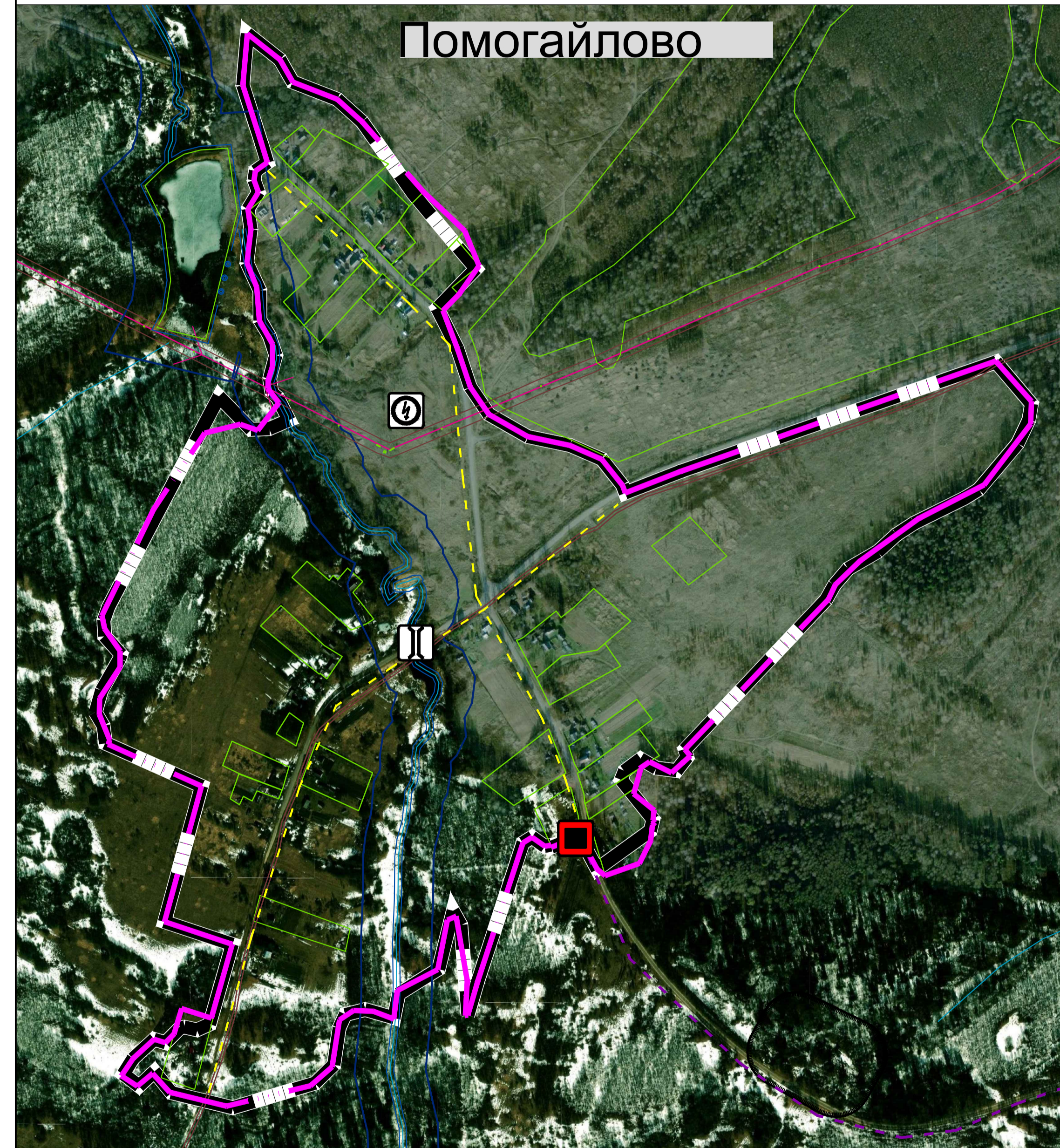
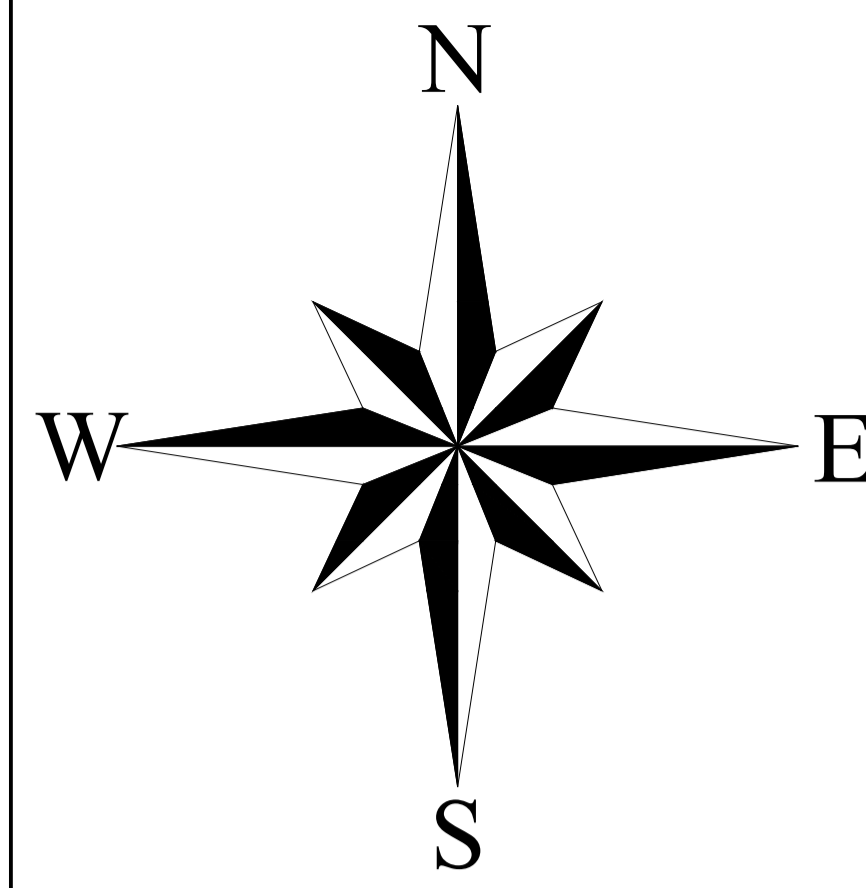


МАТЕРИАЛЫ ПО ОБОСНОВАНИЮ КАМЕНСКОГО СЕЛЬСКОГО ПОСЕЛЕНИЯ КАРДЫМОВСКОГО РАЙОНА СМОЛЕНСКОЙ ОБЛАСТИ.

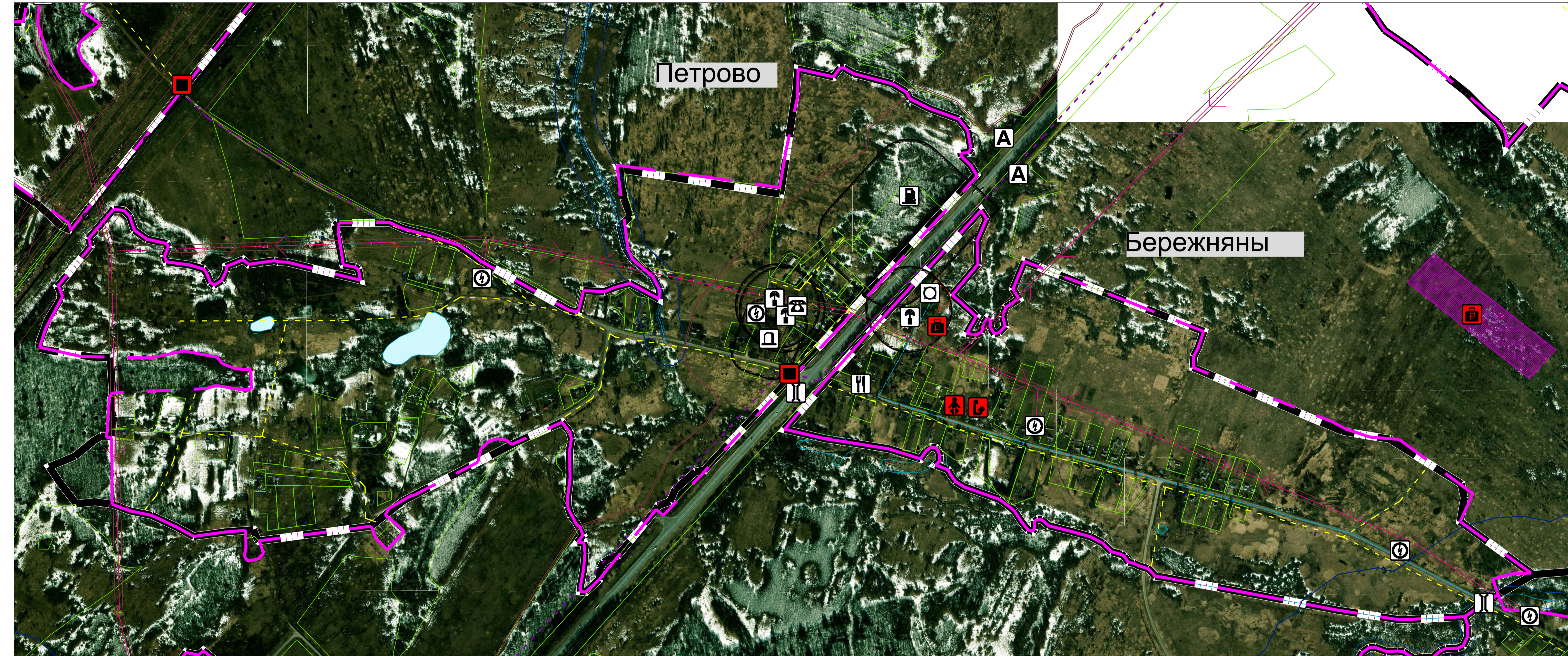
Карты (схема) комплексной оценки территории с отображением территорий, благоприятных для инвестиционного развития, строительства, ведения сельского хозяйства, рекреации, развития иных отраслей экономики. Фрагменты Каменского сельского поселения Кардымовского района Смоленской области. М 1:5000.



- предприятие по разделению молочного крупного рогатого скота, производство сырого молока
- предприятие по рыболовству и рыбоводству
- Прочие объекты, связанные с производственной деятельностью
- объект, связанный с производственной деятельностью
- Остановочные пункты общественной пассажирского транспорта
- Прочие объекты, связанные с производственной деятельностью
- объект утилизации, уничтожения биологических отходов
- иные объекты обращения с отходами

- станция автозаправочная
- стоянка (парковка) автомобиля
- иные объекты придорожного сервиса
- Остановочные пункты общественного пассажирского транспорта
- остановочный пункт
- Искусственные дорожные сооружения
- мостовое сооружение

- Объекты обслуживания и хранения автомобильного транспорта
- станция автозаправочная
- стоянка (парковка) автомобиля
- иные объекты придорожного сервиса
- Остановочные пункты общественного пассажирского транспорта
- остановочный пункт
- Искусственные дорожные сооружения
- мостовое сооружение



- Электрические подстанции
- электрическая подстанция 35 кВ
- трансформаторная подстанция (ТП)
- Линии электропередачи (ЛЭП)
- линии электропередачи 220 кВ
- линии электропередачи 110 кВ
- линии электропередачи 35 кВ
- линии электропередачи 10 кВ

- Магистральные трубопроводы для транспортировки жидких и газообразных углеводородов
- магистральный нефтепровод
- магистральный газопровод
- Объекты добычи и транспортировки газа
- пункт регулировки газа (ПРГ)
- распределительные трубопроводы для транспортировки газа
- газопровод распределительный высокого давления
- газопровод распределительный высокого давления

- Объекты теплоснабжения
- источник тепловой энергии
- Места погребения
- кладбище
- Объекты водоснабжения
- водозабор
- водонапорная башня
- артезианская скважина
- Сети водоснабжения
- водопровод

- Объекты водоотведения
- очистные сооружения (КОС)
- канализационная насосная станция (КНС)
- Сети водоотведения
- канализация напорная
- Объекты связи
- телевизионный ретранслятор
- наземная станция (радиосвязь)
- объекты почтовой связи

- Объекты культурного наследия (ОКН)
- памятник
- ансамбль
- Границы зон с особыми условиями использования территорий
- зона минимальных расстояний магистрального газопровода высокого давления
- санитарно-защитная зона предприятий, сооружений и иных объектов
- охранная зона инженерных коммуникаций
- водоохранная зона береговая полоса
- Первая пояс зоны санитарной охраны источника водоснабжения

Условные обозначения

- сущ. проект.
- Границы
- граница муниципального района
- граница городского поселения
- граница сельского поселения
- граница населенного пункта

- Территории и зоны, на которых устанавливается особый юридический статус, и/или действуют особые финансовые и нефинансовые механизмы поддержки инвестиционной и инновационной деятельности
- зона территориального развития (ЗТР)

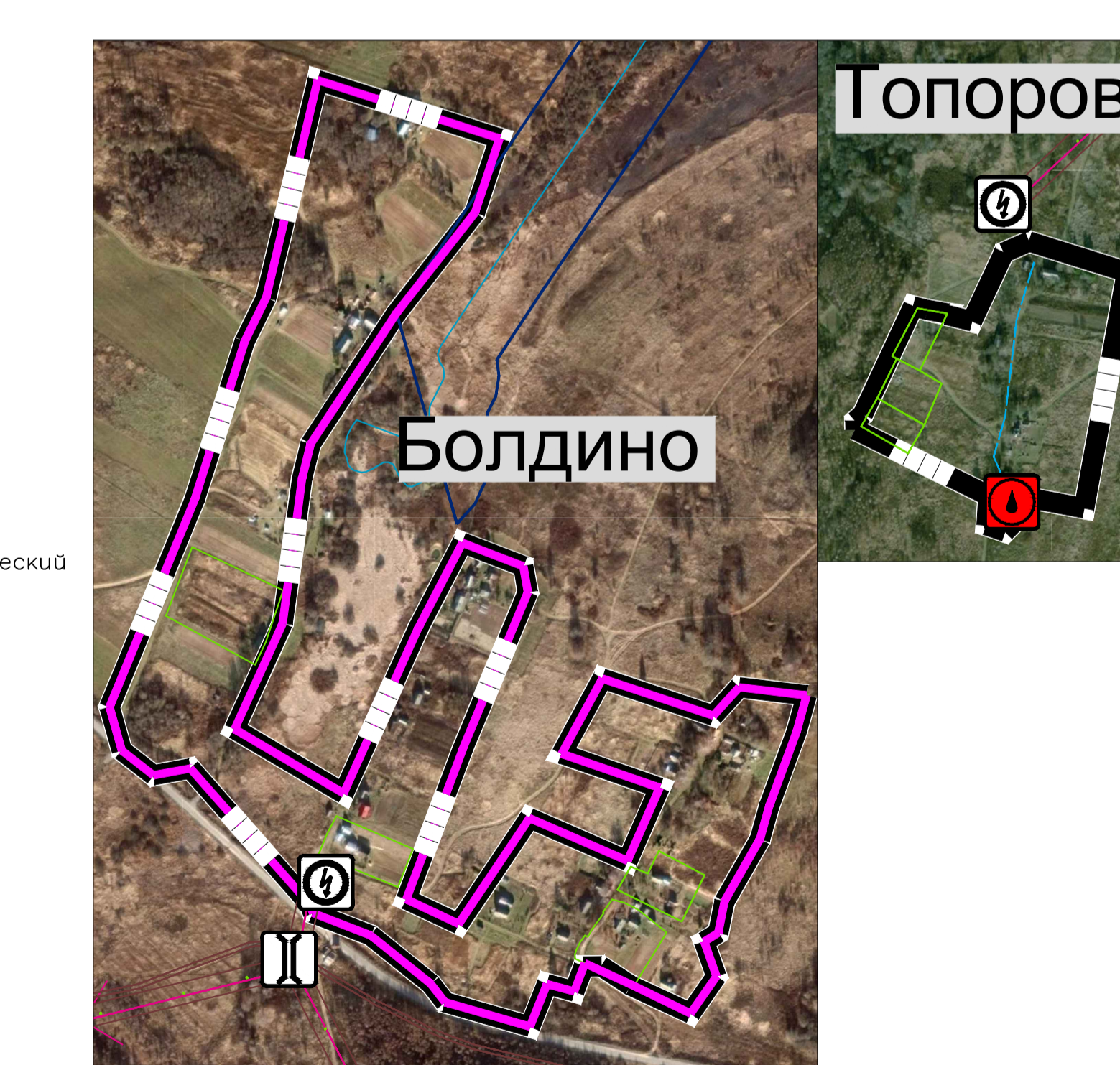
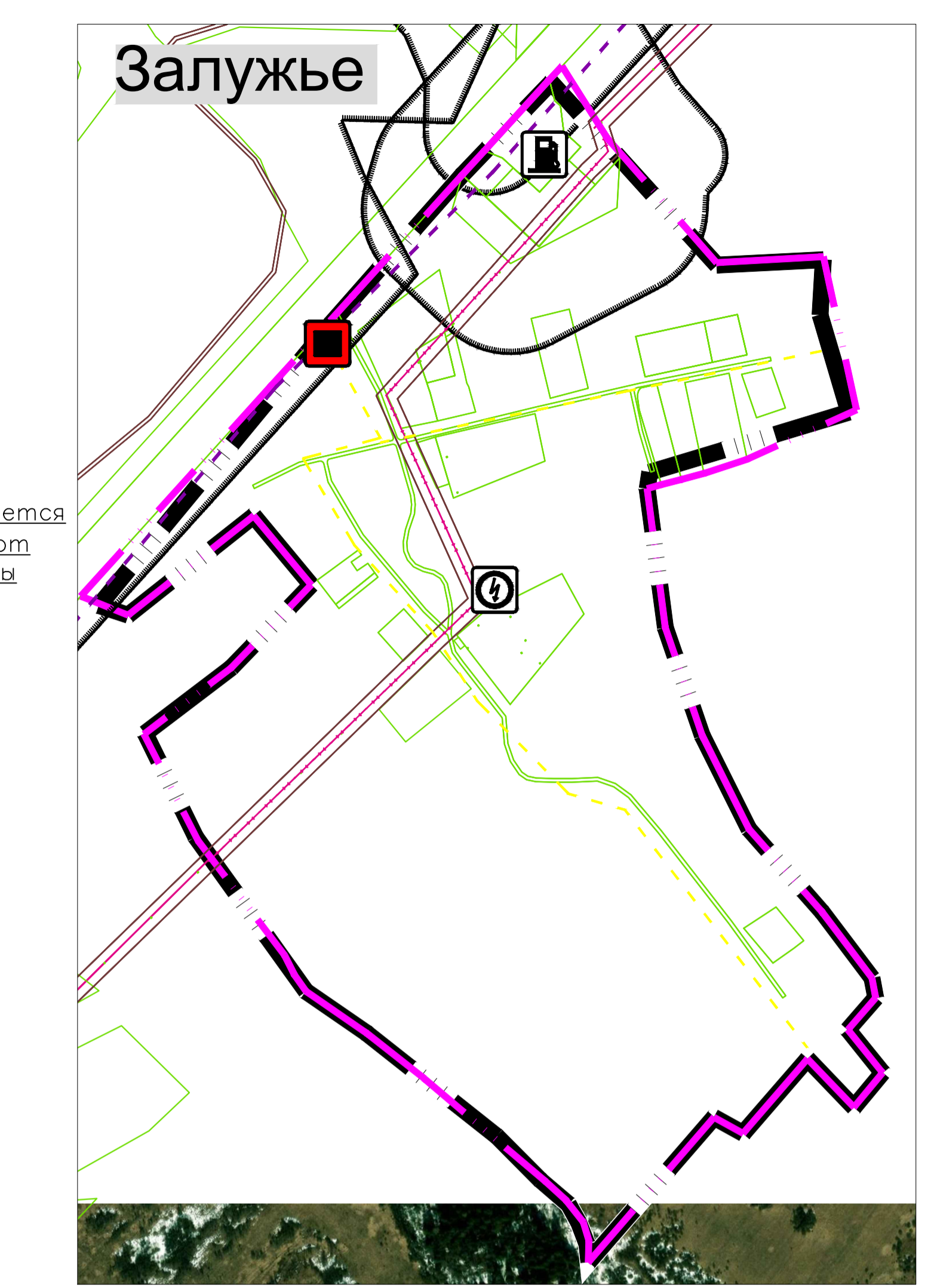
- Объекты образования и науки
- дошкольная образовательная организация
- общеобразовательная организация
- Объекты культуры и искусства
- объект культурно-просветительного назначения
- Объекты физической культуры и массового спорта
- объект спорта, включающий раздельно нормируемые спортивные сооружения (объекты) (в т. ч. физкультурно-оздоровительный комплекс)
- спортивное сооружение
- Объекты здравоохранения
- обособленное структурное подразделение медицинской организации, оказывающей первичную медико-санитарную помощь

- Объекты социального обслуживания
- стационарные организации социального обслуживания
- Объекты отдыха и туризма
- объекты физкультурно-досугового назначения и активного отдыха

- Прочие объекты обслуживания
- административное здание
- объект религиозной организации (объединения)
- объекты торговли, общественного питания
- ветеринарная лечебница, питомник животных, кинологовский центр, иной подобный объект
- Предприятия и объекты добывающей и обрабатывающей промышленности
- предприятие добывающей промышленности (кроме угледобывающей промышленности)
- предприятие по обработке древесины, производству изделий из дерева
- предприятия растениеводства

- Предприятия и объекты сельского и лесного хозяйства, рыболовства и рыбоводства
- предприятия растениеводства

- Поверхностные водные объекты
- водоток (река, ручей, канал)
- водоем (озеро, пруд, обводненный карьер, водохранилище)
- границы земельных участков, сведения о которых содержатся в ЕГРН



№ 38 от 31.07.2020 г.				Генеральный план и Правила землепользования и застройки Каменского сельского поселения Кардымовского района Смоленской области			
Изм.	Кварт.	Лист	№ Док.	Подп.	Дата	Страницы	
Разработан	Александрова				2.2020		
Проверен	Васильева				2.2020	Лист	
ФАП	Редактор	НИИ			2.2020	Листов	
Материалы по обоснованию						МО	4
ООО "МОЦ БИНОМ"							7