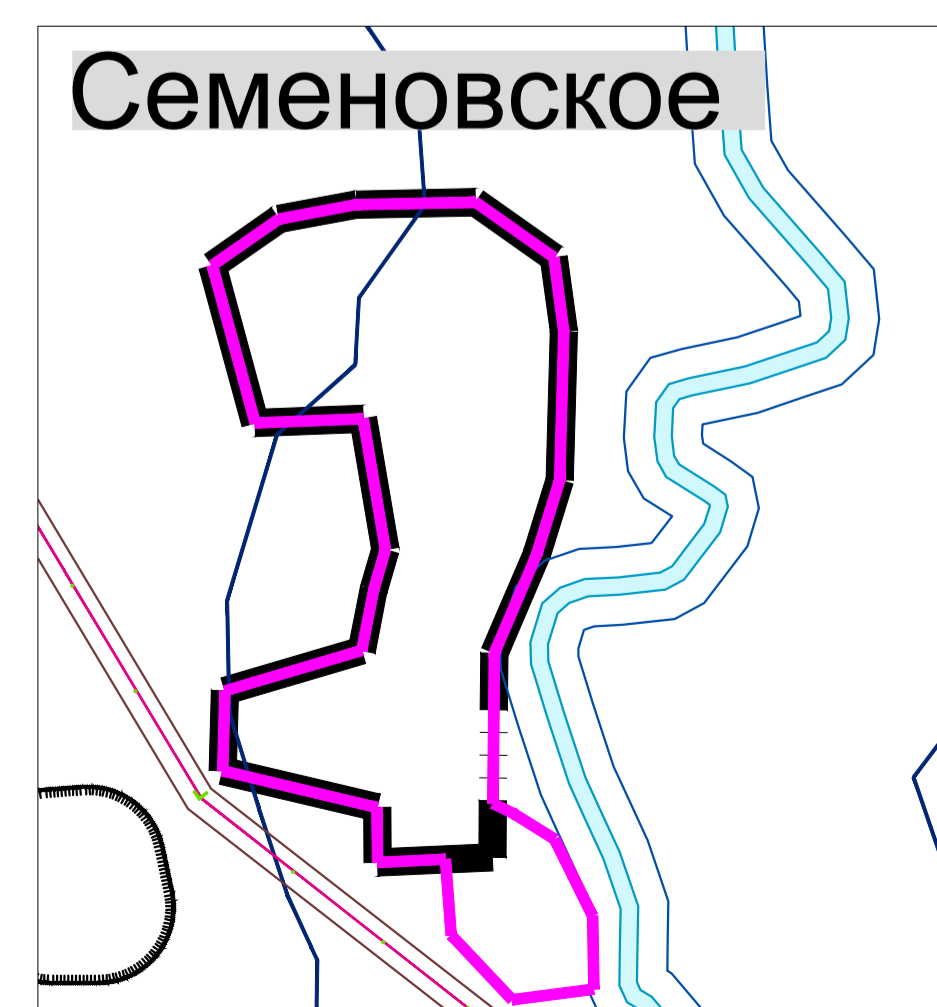
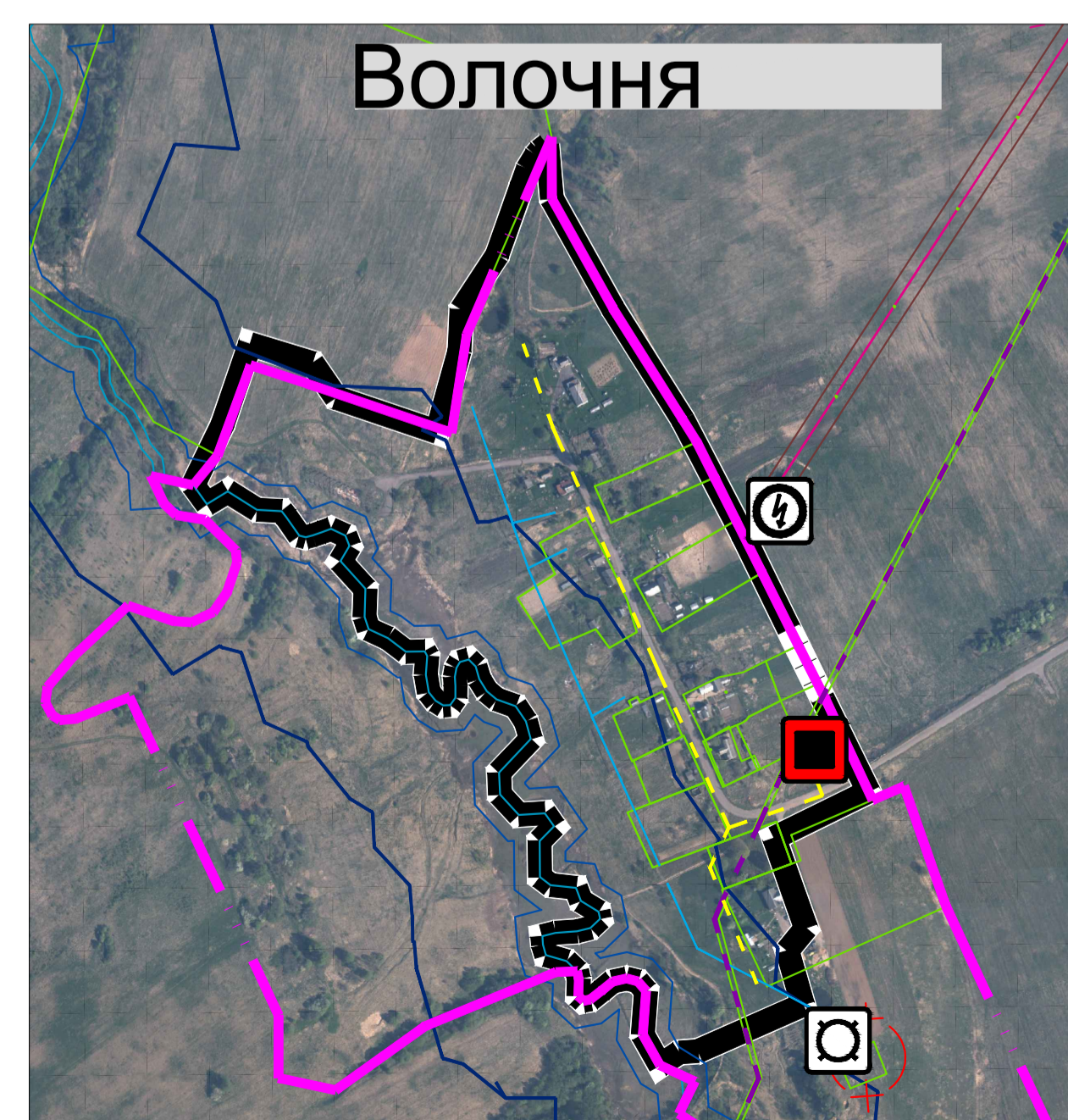
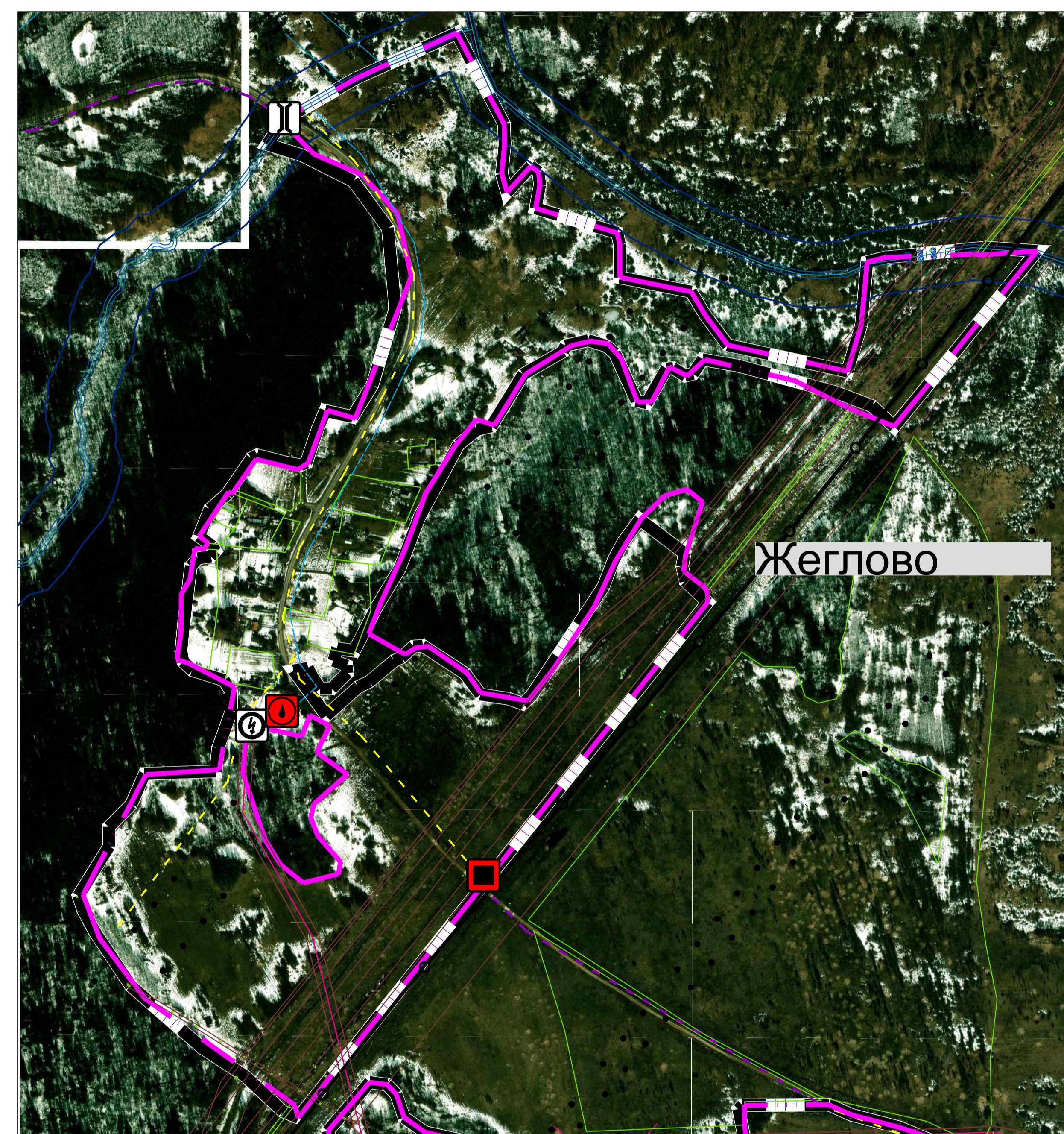
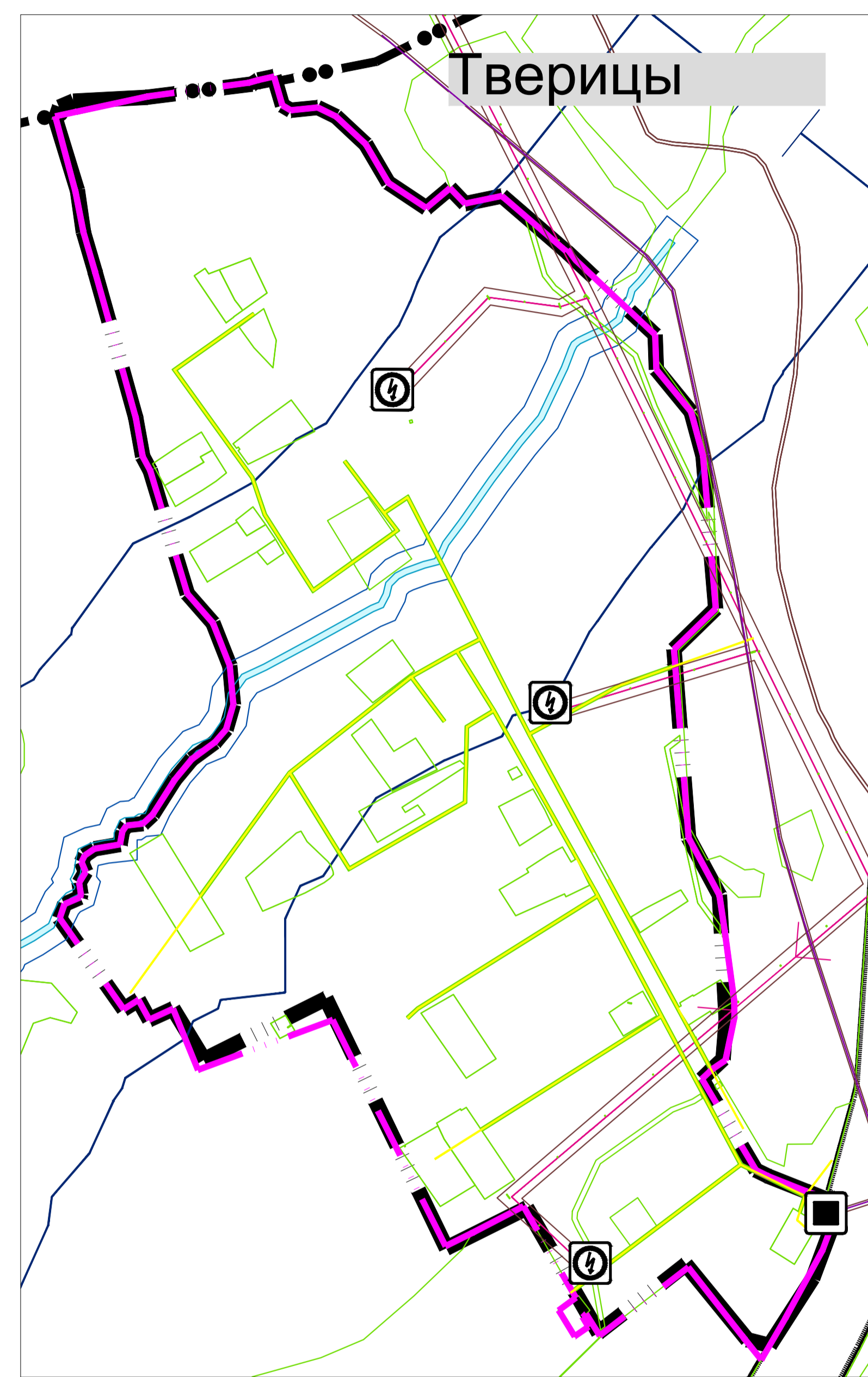
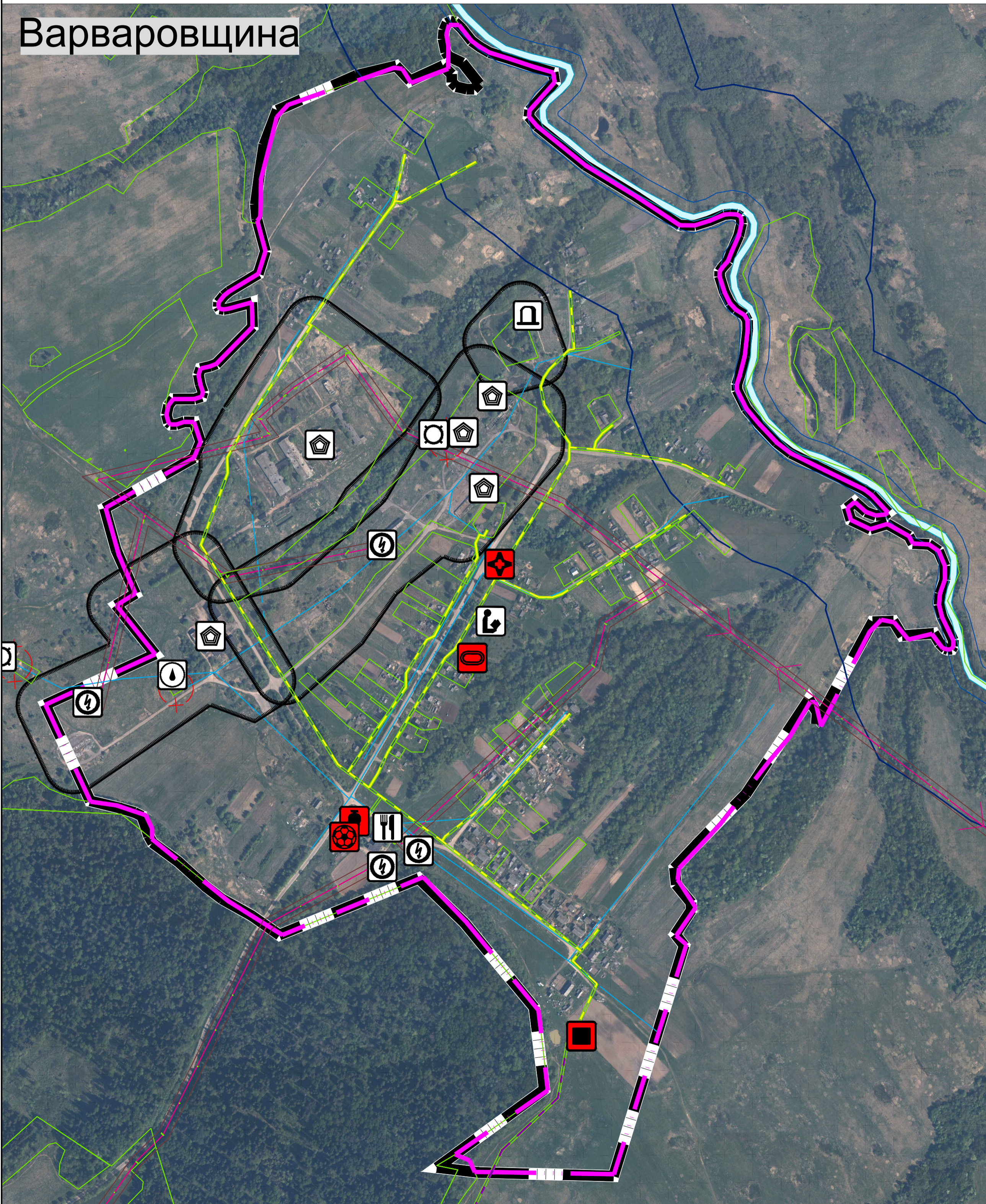
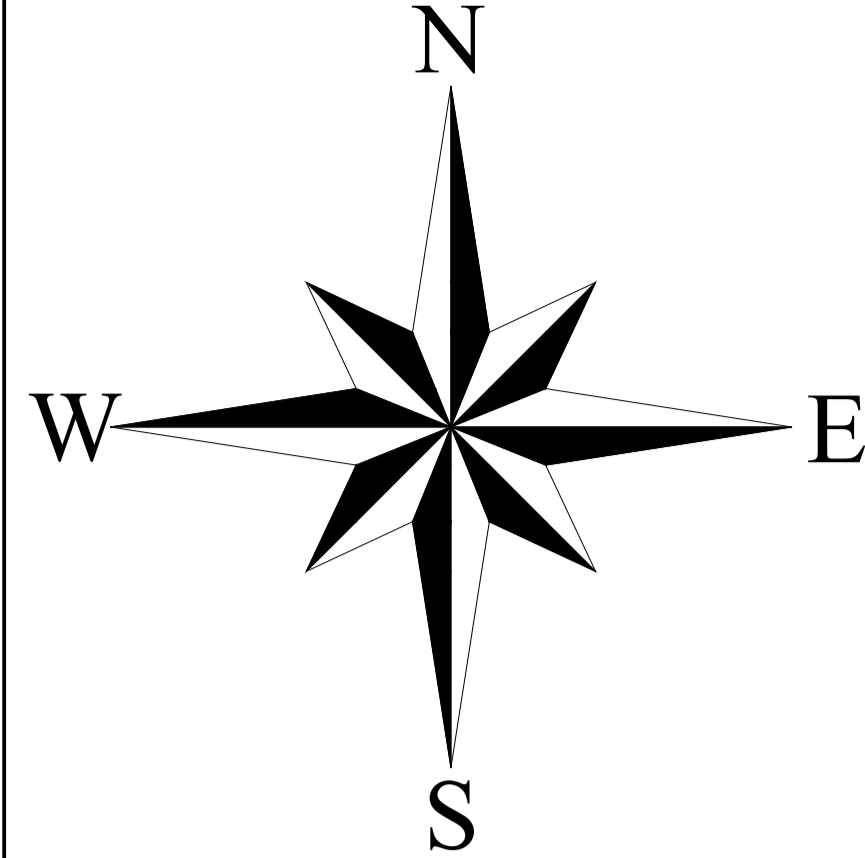


МАТЕРИАЛЫ ПО ОБОСНОВАНИЮ КАМЕНСКОГО СЕЛЬСКОГО ПОСЕЛЕНИЯ КАРДЫМОВСКОГО РАЙОНА СМОЛЕНСКОЙ ОБЛАСТИ.

Карты (схема) комплексной оценки территории с отображением территорий, благоприятных для инвестиционного развития, строительства, ведения сельского хозяйства, рекреации, развития иных отраслей экономики. Фрагменты Каменского сельского поселения Кардымовского района Смоленской области. М 1:5000.



Условные обозначения

сущ. проект.

- Границы**
- граница муниципального района
 - граница городского поселения
 - граница сельского поселения
 - граница населенного пункта

Территории и зоны, на которых устанавливается особый юридический статус, и/или действуют особые финансовые и нефинансовые механизмы поддержки инвестиционной и инновационной деятельности

зона территориального развития (ЗТР)

Объекты образования и науки

- дошкольная образовательная организация
- общеобразовательная организация

Объекты культуры и искусства

- объект культурно-просветительного назначения
- объекты физической культуры и массового спорта
- объект спорта, включающий раздельно-нормируемые спортивные сооружения (объекты) (в т.ч. физкультурно-оздоровительный комплекс)
- спортивное сооружение
- объекты здравоохранения
- обособленное структурное подразделение медицинской организации, оказывающей первичную медико-санитарную помощь

Объекты социального обслуживания

- стационарные организации социального обслуживания

Объекты отдыха и туризма

- объекты физкультурно-досугового назначения и активного отдыха

Прочие объекты обслуживания

- административное здание
- объект религиозной организации (объединения)
- объекты торговли, общественного питания, ветеринарная лечебница, питомник животных, кинологовский центр, иной подобный объект
- предприятия и объекты добывающей и обрабатывающей промышленности
- предприятие добывающей промышленности (кроме угледобывающей промышленности)
- предприятие по обработке древесины, производству изделий из дерева
- предприятия и объекты сельского и лесного хозяйства, рыболовства и рыбодобычи
- предприятие растениеводства
- предприятие по разведению молочного крупного рогатого скота, производству сырого молока
- предприятие по рыболовству и рабоводству

Прочие объекты, связанные с производственной деятельностью

- объект, связанный с производственной деятельностью

Сети водоотведения

- канализация напорная

Объекты связи

- телевизионный ретранслятор
- наземная станция (радиосвязи)
- объекты почтовой связи
- объекты культурного наследия (ОКН)
- памятник
- ансамбль

Объекты водоснабжения

- очистные сооружения (КОС)
- канализационная насосная станция (КНС)

Сети водоснабжения

- водозабор
- водонапорная башня
- артезианская скважина
- водопровод

Объекты водоснабжения

- водозабор
- водонапорная башня
- артезианская скважина
- водопровод

Прочие объекты, связанные с производственной деятельностью

- объект утилизации, уничтожения биологических отходов
- иные объекты обращения с отходами

Объекты обслуживания и хранения автомобильного транспорта

- станция автозаправочная
- стоянка (парковка) автомобилей
- иные объекты придорожного сервиса

Основанные пункты общественного пассажирского транспорта

- остановочный пункт

Искусственные дорожные сооружения

- мостовое сооружение

Электрические подстанции

- электрическая подстанция 35 кВ
- трансформаторная подстанция (ТП)

Линии электропередачи (ЛЭП)

- линии электропередачи 220 кВ
- линии электропередачи 110 кВ
- линии электропередачи 35 кВ
- линии электропередачи 10 кВ

Магистральные трубопроводы для транспортировки жидких и газообразных углеводородов

- магистральный нефтепровод
- магистральный газопровод

Объекты добычи и транспортировки газа

- пункт регулирования газа (ПРГ)
- газопровод распределительный высокого давления
- газопровод распределительный высокого давления

Объекты теплоснабжения

- источник тепловой энергии

Места погребения

- кладбище

Поверхностные водные объекты

- водоток (река, ручей, канал)
- водоем (озеро, пруд, обводненный карьер, водохранилище)
- границы земельных участков, сведения о которых содержится в ЕГРН

№ 38 от 31.07.2020 г.

Генеральный план и Правила землепользования и застройки Каменского сельского поселения Кардымовского района Смоленской области

Материалы по обоснованию

Страницы: 5 / 7

ООО "МФЦ БИНОМ"