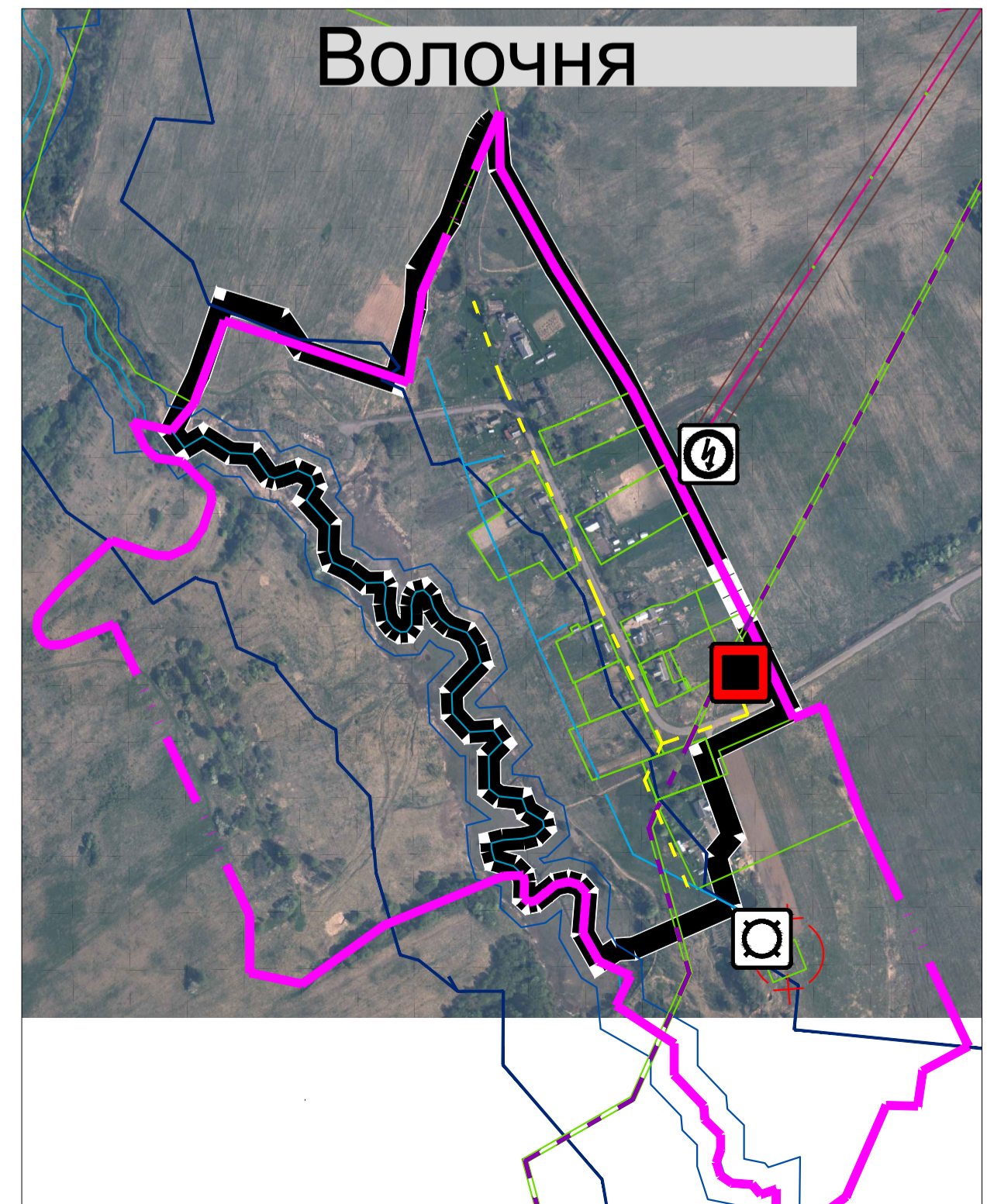
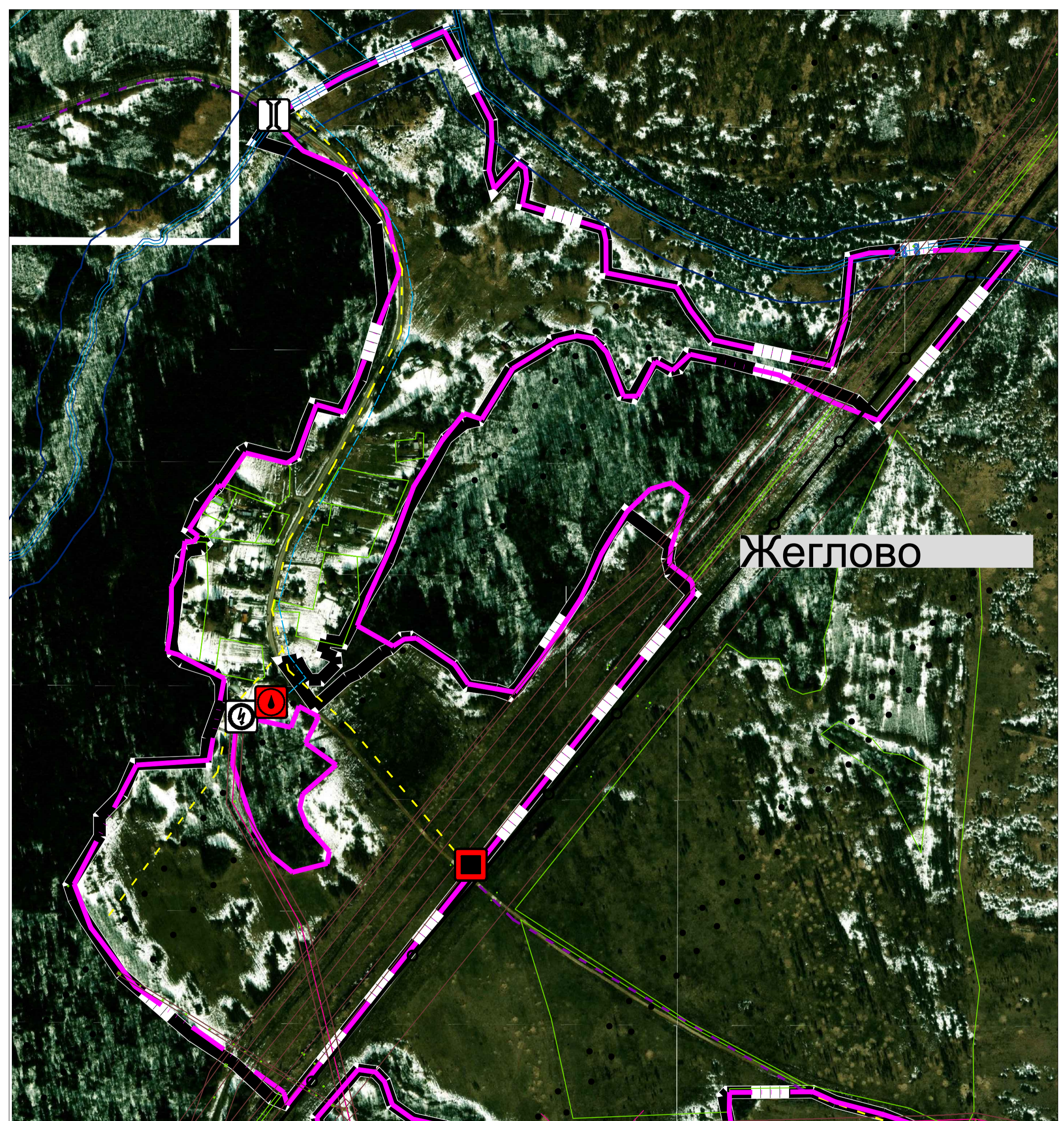
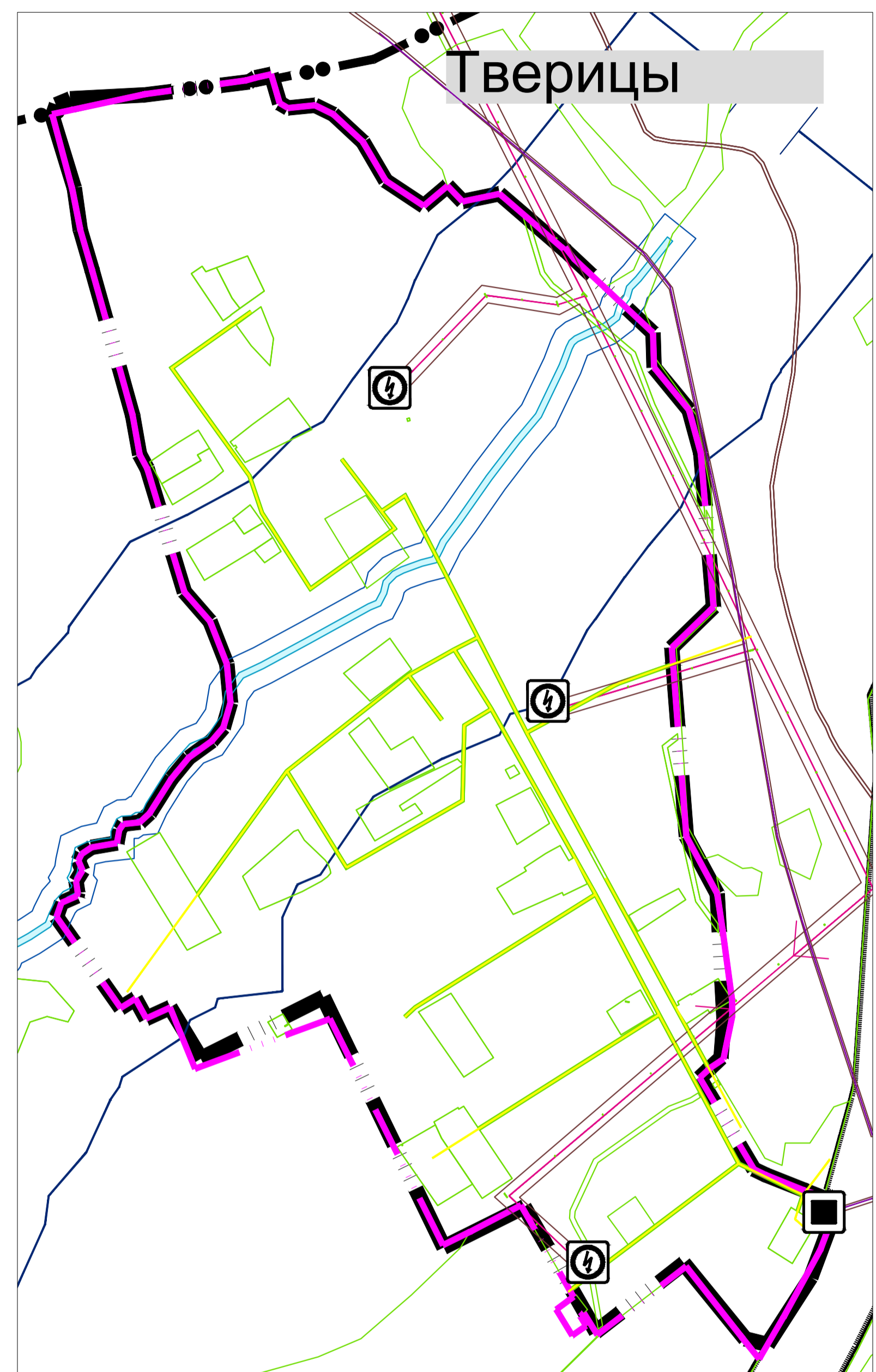
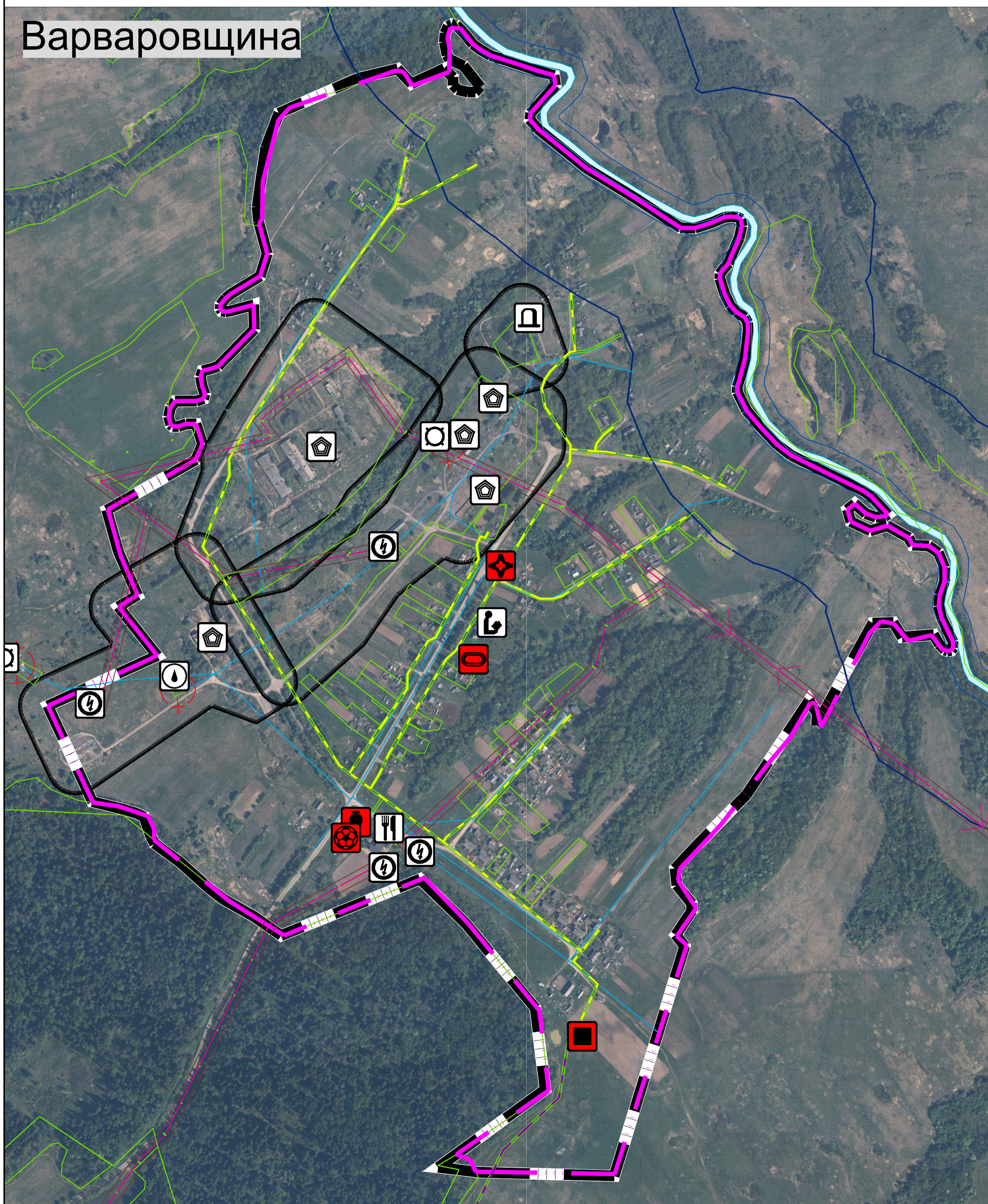
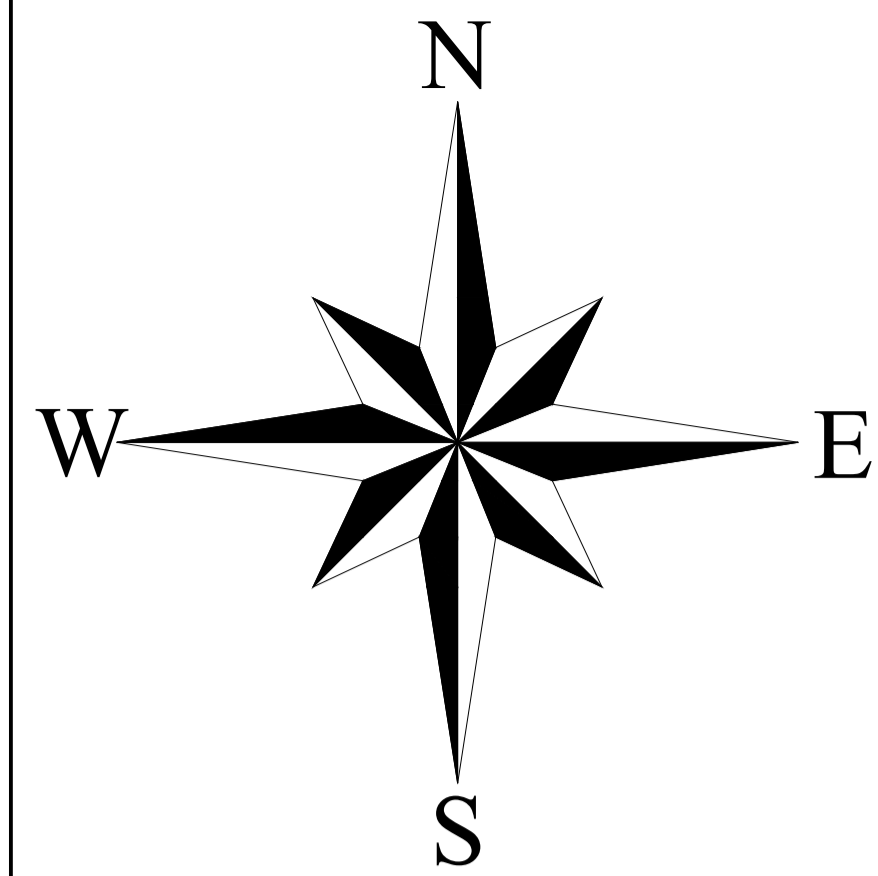


# МАТЕРИАЛЫ ПО ОБОСНОВАНИЮ КАМЕНСКОГО СЕЛЬСКОГО ПОСЕЛЕНИЯ КАРДЫМОВСКОГО РАЙОНА СМОЛЕНСКОЙ ОБЛАСТИ.

Карты (схема) комплексной оценки территории с отображением территорий, благоприятных для инвестиционного развития, строительства, ведения сельского хозяйства, рекреации, развития иных отраслей экономики. Фрагменты Каменского сельского поселения Кардымовского района Смоленской области. М 1:5000.



## Условные обозначения

- суш. проект. **Границы**
- граница муниципального района
  - граница городского поселения
  - граница сельского поселения
  - граница населенного пункта
- Территории и зоны, на которых устанавливается особый юридический статус, и/или действуют особые финансовые и нефинансовые механизмы поддержки инвестиционной и инновационной деятельности**
- зона территориального развития (ЗТР)
- Объекты образования и науки**
- дошкольная образовательная организация
  - общеобразовательная организация
- Объекты культуры и искусства**
- объект культурно-просветительного назначения
- Объекты физической культуры и массового спорта**
- объект спорта, включающий раздельно нормируемые спортивные сооружения (объекты) (в т. ч. физкультурно-оздоровительный комплекс)
  - спортивное сооружение
- Объекты здравоохранения**
- обособленное структурное подразделение медицинской организации, оказывающей первичную медико-санитарную помощь
- Объекты социального обслуживания**
- стационарные организации социального обслуживания
- Объекты отдыха и туризма**
- объекты физкультурно-досугового назначения и активного отдыха
- Прочие объекты обслуживания**
- административное здание
  - объект религиозной организации (объединения)
  - объекты торговли, общественного питания, ветеринарная лечебница, питомник животных, кинолечебный центр, иной подобный объект
  - **Предприятия и объекты добывающей и обрабатывающей промышленности**
  - предприятие добывающей промышленности (кроме угледобывающей промышленности)
  - предприятие по обработке древесины, производству изделий из дерева
  - **Предприятия и объекты сельского и лесного хозяйства, рыболовства и рыбодобывающей промышленности**
  - предприятие растениеводства
  - предприятие по разделению молочного крупного рогатого скота, производство сырого молока
  - предприятие по рыболовству и рыбодобывающей промышленности
- Прочие объекты, связанные с производственной деятельностью**
- объект, связанный с производственной деятельностью
- Прочие объекты, связанные с производственной деятельностью**
- объект утилизации, уничтожения биологических отходов
  - иные объекты обращения с отходами
- Объекты обслуживания и хранения автомобильного транспорта**
- станция автотранспортная
  - стоянка (парковка) автомобиля
  - иные объекты придорожного сервиса
- Остановочные пункты общественного пассажирского транспорта**
- остановочный пункт
- Искусственные дорожные сооружения**
- мостовое сооружение
- Электрические подстанции**
- электрическая подстанция 35 кВ
  - трансформаторная подстанция (ТП)
- Линии электропередачи (ЛЭП)**
- линии электропередачи 220 кВ
  - линии электропередачи 110 кВ
  - линии электропередачи 35 кВ
  - линии электропередачи 10 кВ
- Магистральные трубопроводы для транспортировки жидких и газообразных углеводородов**
- магистральный нефтепровод
  - магистральный газопровод
- Объекты добычи и транспортировки газа**
- пункт регулирования газа (ПРГ)
- Распределительные трубопроводы для транспортировки газа**
- газопровод распределительный высокого давления
  - газопровод распределительный высокого давления
- Объекты теплоснабжения**
- источник тепловой энергии
- Места погребения**
- кладбище
- Поверхностные водные объекты**
- водоток (река, ручей, канал)
  - водоем (озеро, пруд, обводненный карьер, водохранилище)
  - границы земельных участков, сведения о которых содержатся в ЕГРН

- Границы зон с особыми условиями использования территорий**
- зона минимальных расстояний магистрального газопровода высокого давления
  - санитарно-защитная зона предприятий, сооружений и иных объектов
  - охранная зона инженерных коммуникаций
  - водоохранная зона
  - береговая полоса
  - Первый пояс зоны санитарной охраны источника водоснабжения

- Объекты водоснабжения**
- водозабор
  - водонапорная башня
  - артезианская скважина
- Сети водоснабжения**
- водопровод
- Объекты водоотведения**
- очистные сооружения (КОС)
  - канализационная насосная станция (КНС)

- Сети водоотведения**
- канализация напорная
- Объекты связи**
- телевизионный ретранслятор
  - наземная станция (радиосвязи)
  - объекты почтовой связи
- Объекты культурного наследия (ОКН)**
- памятник
  - ансамбль

№ 38 от 31.07.2020 г.					
Генеральный план и Правила землепользования и застройки Каменского сельского поселения Кардымовского района Смоленской области					
Изм.	Календарь	Лист	№ Док.	Подп.	Дата
Разработка	Васильева				12.2020
Проверка	Васильева				12.2020
ФАП	Рейзан	НИИ			12.2020
Материалы по обоснованию					Страницы
					Лист
					Листов
					МО
					5
					7
ООО "МОЦ БИНОМ"					