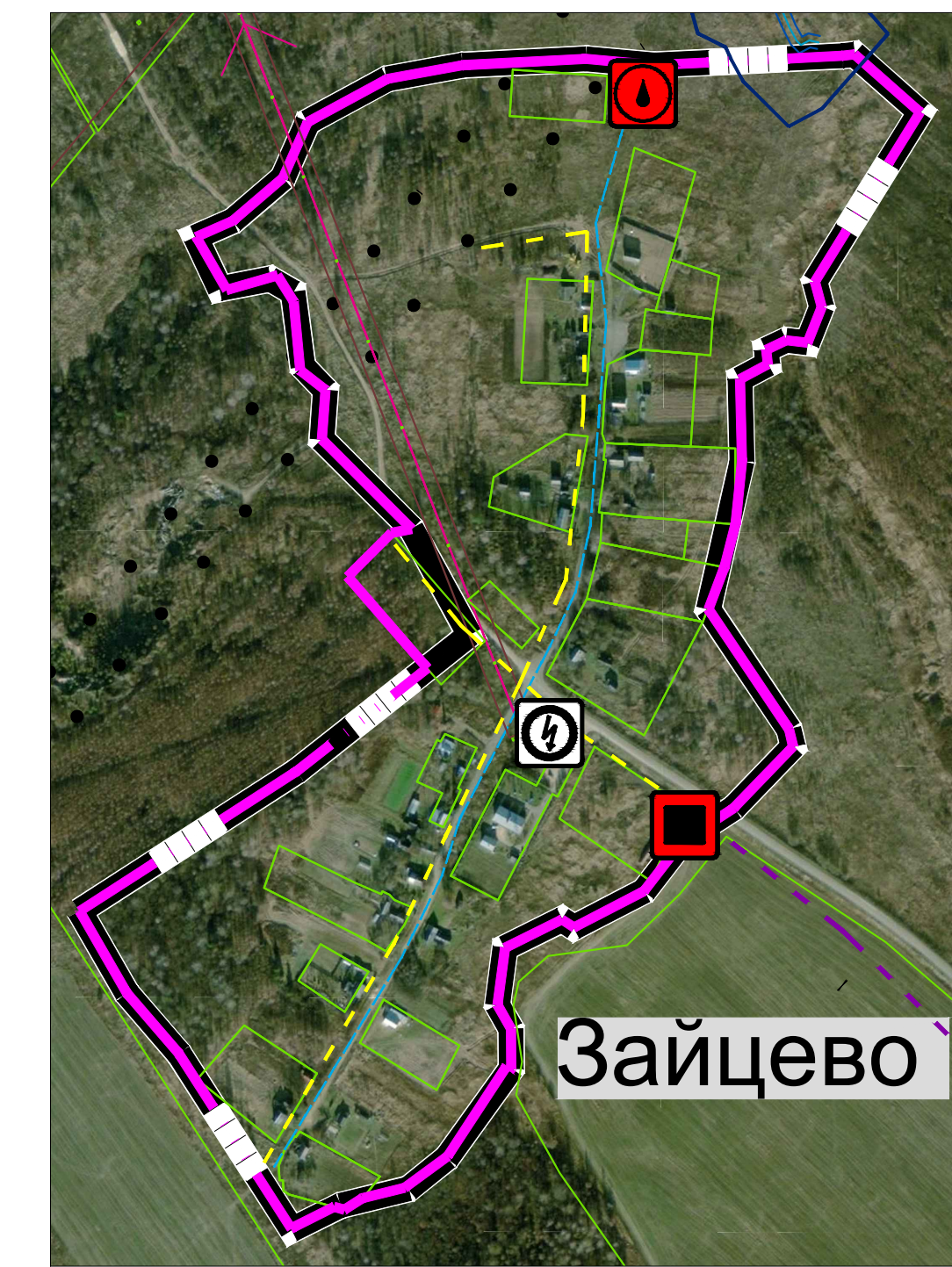
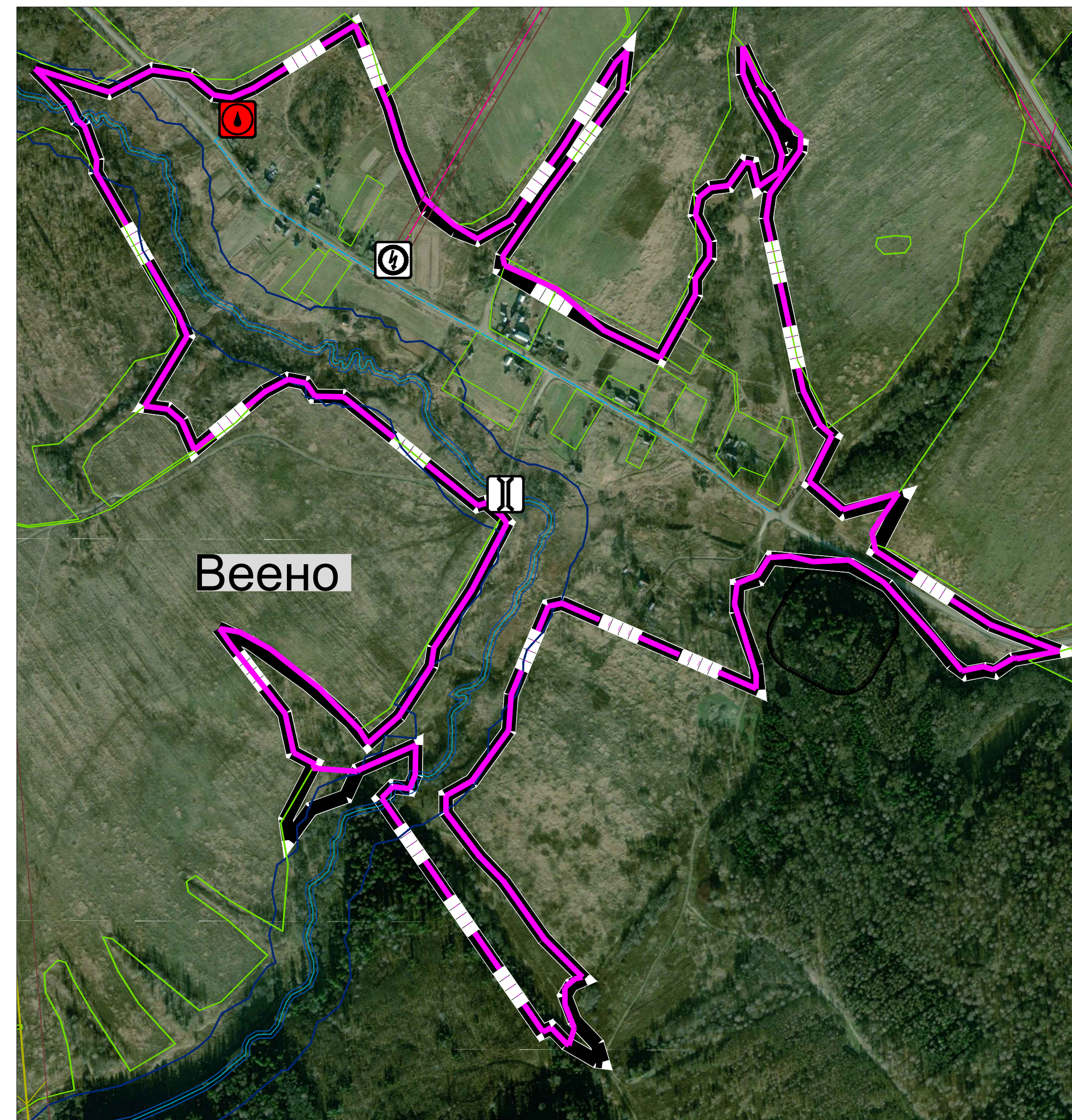
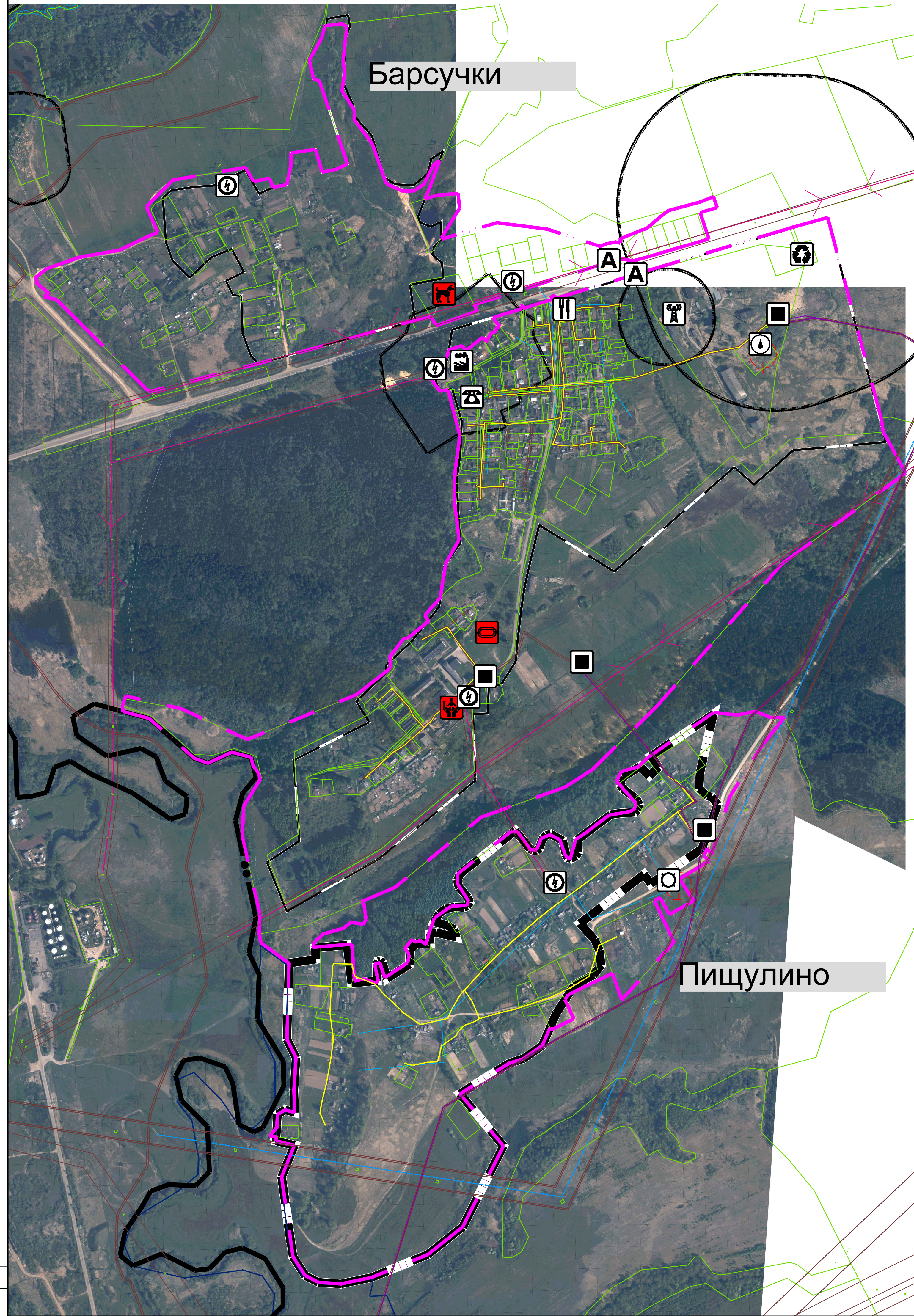
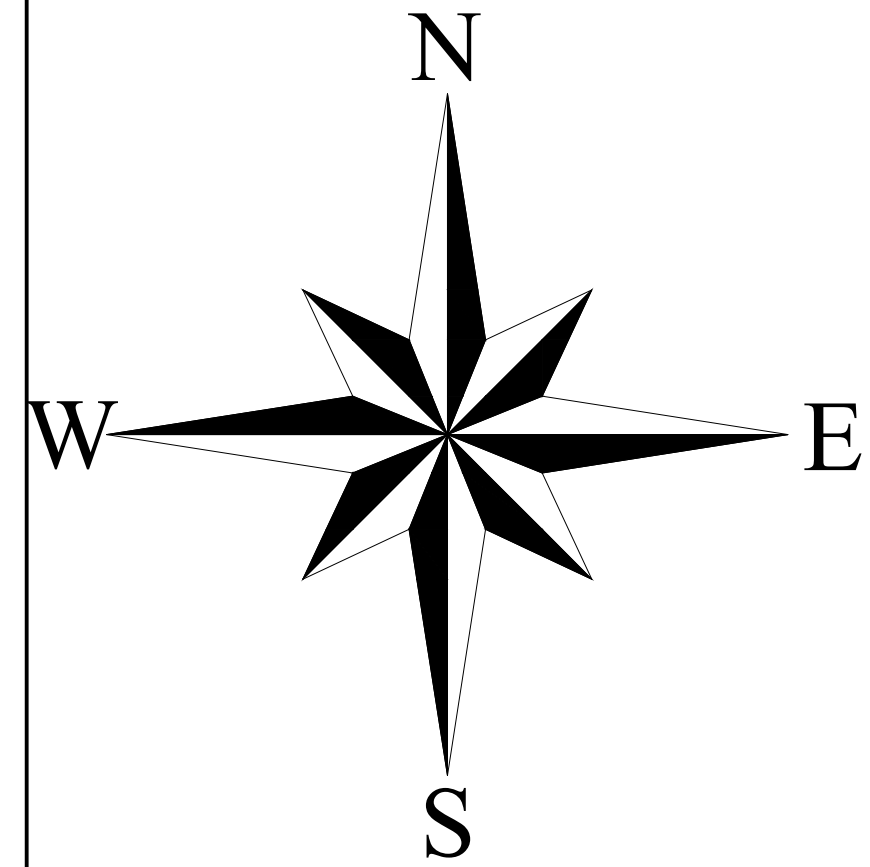


МАТЕРИАЛЫ ПО ОБОСНОВАНИЮ КАМЕНСКОГО СЕЛЬСКОГО ПОСЕЛЕНИЯ КАРДЫМОВСКОГО РАЙОНА СМОЛЕНСКОЙ ОБЛАСТИ.

Карты (схема) комплексной оценки территории с отображением территорий, благоприятных для инвестиционного развития, строительства, ведения сельского хозяйства, рекреации, развития иных отраслей экономики. Фрагменты Каменского сельского поселения Кардымовского района Смоленской области. М 1:5000.



- Искусственные дорожные сооружения**
- мостовое сооружение
- Электрические подстанции**
- электрическая подстанция 35 кВ
 - трансформаторная подстанция (ТП)
- Линии электропередачи (ЛЭП)**
- линии электропередачи 220 кВ
 - линии электропередачи 110 кВ
 - линии электропередачи 35 кВ
 - линии электропередачи 10 кВ
- Магистральные трубопроводы для транспортировки жидких и газообразных углеводородов**
- магистральный нефтепровод
 - магистральный газопровод
- Объекты добычи и транспортировки газа**
- пункт регулирования газа (ПРГ)
- Распределительные трубопроводы для транспортировки газа**
- газопровод распределительный высокого давления
 - газопровод распределительный среднего давления
 - газопровод распределительный высокого давления
- Объекты теплоснабжения**
- источник тепловой энергии
- Места погребения**
- кладбище
- Объекты водоснабжения**
- водозабор
 - водонапорная башня
 - артезианская скважина
- Сети водоснабжения**
- водопровод
- Объекты водоотведения**
- очистные сооружения (КОС)
 - канализационная насосная станция (КНС)
- Сети водоотведения**
- канализация напорная
- Объекты связи**
- телевизионный ретранслятор
 - наземная станция (радиосвязь)
 - объекты почтовой связи
- Объекты культурного наследия (ОКН)**
- памятник
 - ансамбль
- Границы зон с особыми условиями использования территорий**
- зона муниципальных расстойных магистрального газопровода высокого давления
 - санитарно-защитная зона предприятий, сооружений и иных объектов
 - охранная зона инженерных коммуникаций
 - водоохранная зона
 - береговая полоса
 - Первый пояс зоны санитарной охраны источника водоснабжения

Условные обозначения

сущ. проект.

- Границы**
- граница муниципального района
 - граница городского поселения
 - граница сельского поселения
 - граница населенного пункта

Территории и зоны, на которых устанавливается особый юридический статус, и/или действуют особые финансовые и нефинансовые механизмы поддержки инвестиционной и инновационной деятельности

- зона территориального развития (ЗТР)

- Объекты образования и науки**
- дошкольная образовательная организация
 - общеобразовательная организация

- Объекты культуры и искусства**
- объект культурно-просветительного назначения
- Объекты физической культуры и массового спорта**
- объект спорта, включающий раздельно нормируемые спортивные сооружения (объекты) (в т.ч. физкультурно-оздоровительный комплекс)
 - спортивное сооружение

- Объекты здравоохранения**
- обособленное структурное подразделение медицинской организации, оказывающей первичную медико-санитарную помощь

- Объекты социального обслуживания**
- стационарные организации социального обслуживания

- Объекты отдыха и туризма**
- объекты физкультурно-досугового назначения и активного отдыха

Прочие объекты обслуживания

- административное здание
- объект религиозной организации (объединения)
- объекты торговли, общественного питания
- ветеринарная лечебница, питомник животных, кинологовский центр, иной подобный объект
- Предприятия и объекты добывающей и обрабатывающей промышленности
- предприятия добывающей промышленности (кроме угледобывающей промышленности)
- предприятие по обработке древесины, производству изделий из дерева

Предприятия и объекты сельского и лесного хозяйства, рыболовства и рыбодоводства

- предприятие растениеводства
- предприятие по разведению молочного крупного рогатого скота, производство сырого молока
- предприятие по рыболовству и рыбоводству

Прочие объекты, связанные с производственной деятельностью

- объект, связанный с производственной деятельностью

Прочие объекты, связанные с производственной деятельностью

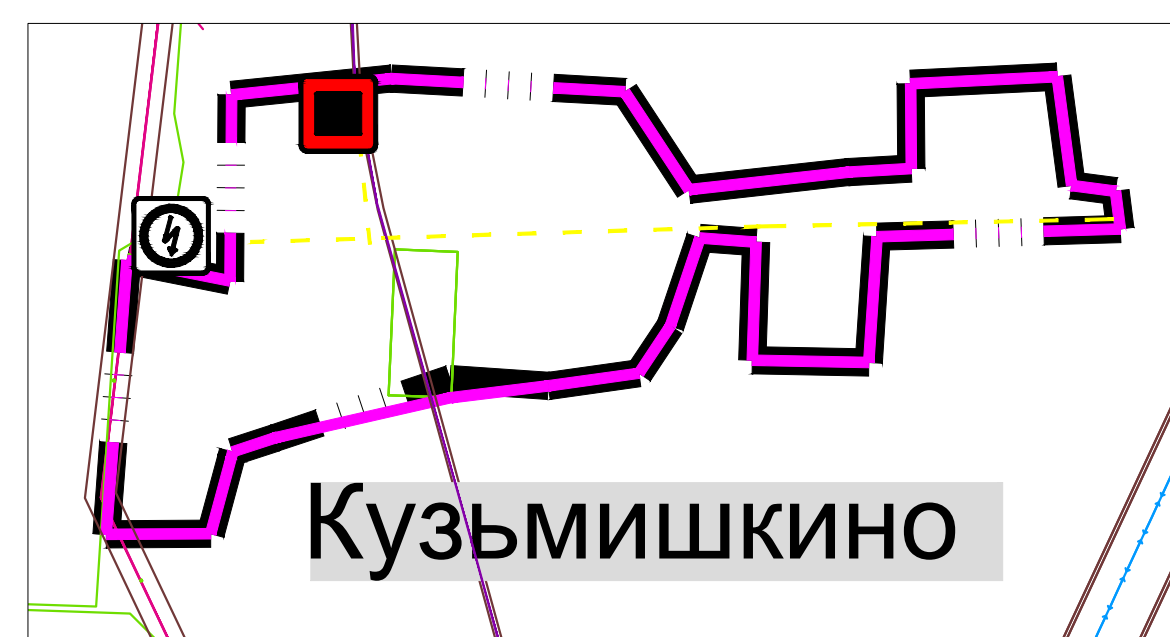
- объект утилизации, уничтожения биологических отходов
- иные объекты обращения с отходами

Объекты обслуживания и хранения автомобильного транспорта

- станция автозаправочная
- стоянка (парковка) автомобилей
- иные объекты придорожного сервиса

Основанные пункты общественного пассажирского транспорта

- остановочный пункт



№ 38 от 31.07.2020 г.					
Генеральный план и Правила землепользования и застройки Каменского сельского поселения Кардымовского района Смоленской области					
Изм.	Кол-во	Лист	№ док.	Подп.	Дата
Разработана	Александрова	2	2020		
Проверена	Васильева	2	2020		
ГАП	Резман Н.И.	2	2020		
Материалы по обоснованию					Стр. 7
					Лист 7
					Лист 7
ООО "МФЦ БИНОМ"					